

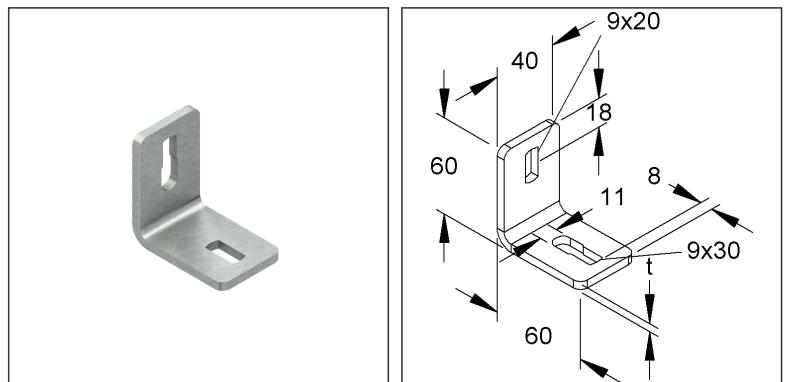
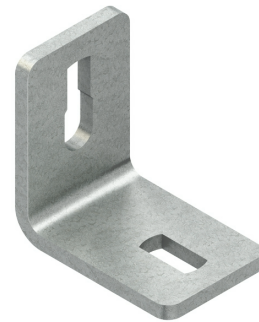
## Wandanschlusswinkel

gleichschenkelig

WWU 150/8

EAN: 4013339194506  
bevorzugte VPE:50 St.

Die fotorealistischen Bilder sind als Symbolbilder zu betrachten



### Artikelbeschreibung

Wandanschlusswinkel, gleichschenkelig, Boden-, Decken-, Wandmontage M8, Stahl, feuerverzinkt DIN EN ISO 1461, inkl. Zubehör

### Inkl. Zubehör

1 FLM 8X16 F

### Preiszusatzinfos

Rabattgruppe	N13
Mengeneinheit	St.

### Gewicht

Gewicht Mengeneinheit	192 g/ St.
Nettogewicht in kg pro 100	19 kg/ 100St.

# Technisches Datenblatt

## Tragkonstruktionen

WWU 150/8

Die fotorealistischen Bilder sind als Symbolbilder zu betrachten

### Physische Artikeldimensionen

Höhe	60,00 mm
Breite	40,00 mm
Tiefe / Länge	60,00 mm

### Verpackungsstufen

<b>50 Stück = 1 Karton</b>		✓ kleinste VPE	✓ bevorzugte VPE		
Länge	250 mm	Breite	250 mm	Höhe	120,00 mm
Bruttogewicht	9,94 kg	Volumen	0,008 m³		
Mindestmenge	50,00 St.	Höchstmenge	50,00 St.		

<b>3000 Stück = 1 Palette</b>					
Länge	1200 mm	Breite	800 mm	Höhe	1000 mm
Bruttogewicht	611 kg	Volumen	0,960 m³		
Mindestmenge	3.000,00 St.	Höchstmenge	3.000,00 St.		

### Ausschreibungstext

Wandanschlusswinkel, gleichschenkelig, zur Boden-, Decken- und Wandbefestigung, einschließlich feuerverzinkten anteilmäßigem Befestigungszubehör.  
Zur Verwendung im Funktionserhalt bitte Zusatzvorschriften beachten!  
Abmessungen (ca. Maße) H x B x L : 60 x 60 x 40 mm  
Materialstärke t : 5 mm  
Lochung 1. Schenkel : 9 x 20 mm  
Lochung 2. Schenkel : 9 (auf 11) x 30 mm  
Werkstoff : Stahl, tauchfeuerverzinkt nach DIN EN ISO 1461  
NIEDAX Modell-Nr. : WWU 150/8  
EP Material\_\_\_\_\_ EP Lohn\_\_\_\_\_  
Einheitspreis/Stueck

### Sicherheit & Umwelt

REACH-Datum	05.11.2025
REACH-Info	Konform
RoHS-Info	Konform

### Ursprung & Außenhandel

Herkunftsland	DE
Statistische Warennummer	73089059