

Weitspannkabelleiter

Sprossenabstand 300 mm, mit besonders starken, ungelochten Seitenholmen, jedoch mit Verbinderlochungen, mit eingeschweißten, nach oben offenen C-Profilsprossen mit 16 mm Schlitzweite

WSLS 200.200

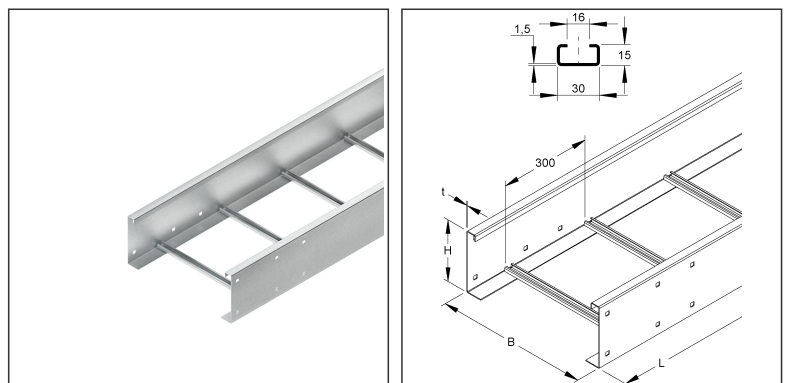
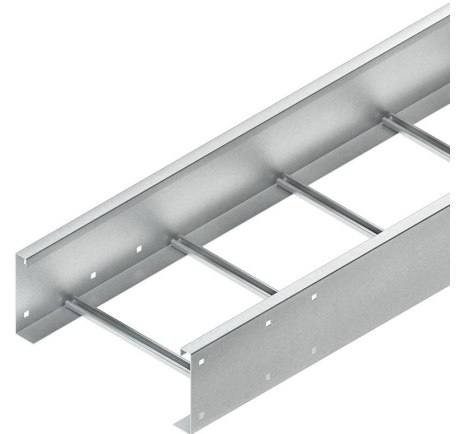
EAN: 4013339307906

bevorzugte VPE: 6 m

Mengeneinheit: m = M



Die fotorealistischen Bilder sind als Symbolbilder zu betrachten



Artikelbeschreibung

Weitspannkabelleiter, 200x200x6000 mm, t=2,5 mm, ungelocht, Stahl, feuerverzinkt DIN EN ISO 1461

Preiszusatzinfos

Rabattgruppe	N13
Mengeneinheit	m

Gewicht

Gewicht Mengeneinheit	13 kg / m
Nettogewicht in kg pro 100	1319 kg / 100m

Technisches Datenblatt

Weitspannkabelleiter

WSLS 200.200

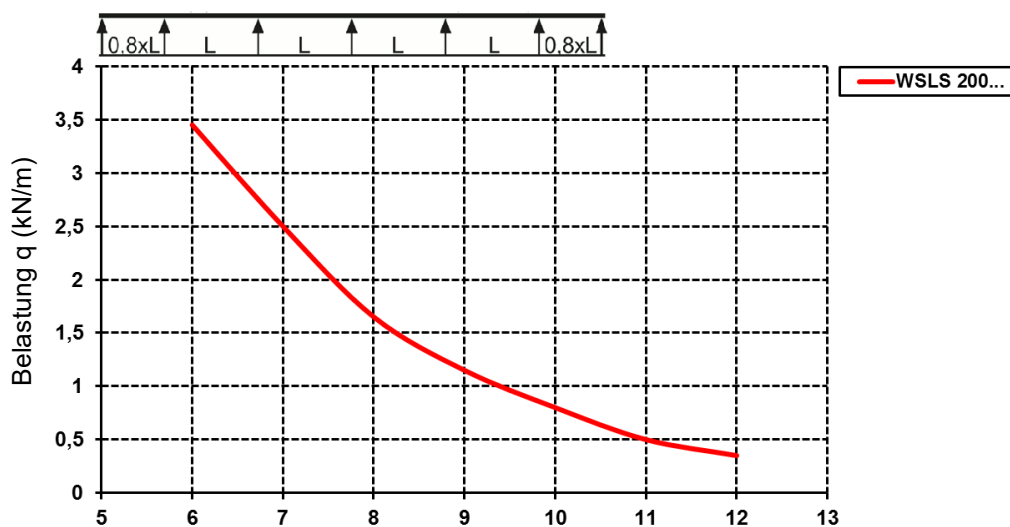
Die fotorealistischen Bilder sind als Symbolbilder zu betrachten

Physische Artikeldimensionen

Höhe	201 mm
Breite	200,00 mm
Tiefe / Länge	6000 mm

Belastungsangaben (nicht gültig für den Funktionserhalt)

Belastungsdiagramm: q = gleichmäßig verteilte Kabellast (geprüft nach DIN IEC 61537)



Befestigungsabstand (m)

Die im Diagramm aufgeführten Belastungsangaben sind unabhängig von der Lage der Verbinder.

Verpackungsstufen

6 Meter = 1 Stück		✓ kleinste VPE	✓ bevorzugte VPE		
Länge	6000 mm	Breite	200,00 mm	Höhe	201 mm
Bruttogewicht	79 kg	Volumen	0,241 m³		
Mindestmenge	6,00 m	Höchstmenge	6,00 m		

Ausschreibungstext

Weitspannkabelleiter nach DIN IEC 61537, mit besonders starken ungelochten Seitenholmen, mit Verbinderlochung für den Anschluss sowie eingeschweißten Sprossen aus C-Profil mit 16 mm Schlitzweite.

Passende Bügelschellen (B... und BK...) finden Sie im KI-Katalog.

Stoßstellenverbinder WSVS 200... bitte gesondert bestellen.

Abmessungen (ca. Maße) Höhe H x Breite B : 200 x 200 mm

Materialstärke t : 2,5 mm

Sprossenabstand : 300 mm

Lieferlänge L : 6000 mm

Nutzbarer Querschnitt : 34020 mm²

Werkstoff : Stahl, tauchfeuerverzinkt nach DIN EN ISO 1461

NIEDAX Modell-Nr. : WSLs 200.200

EP Material _____ EP Lohn _____

Einheitspreis/Meter

Technisches Datenblatt

Weitspannkabelleiter

WSLS 200.200

Die fotorealistischen Bilder sind als Symbolbilder zu betrachten

Sicherheit & Umwelt

REACH-Datum	05.11.2025
REACH-Info	Konform
RoHS-Info	Konform

Ursprung & Außenhandel

Herkunftsland	DE
Statistische Warennummer	73089059

Zugehörige Produkte

Zugehörige Deckel/Deckelzubehör

Modell-Nr.	Beschreibung
WDRS 20 F	Drehriegel mit Sicherungsmutter DIN EN ISO 10511 für WSL/WRL-System, Stahl, feuerverzinkt DIN EN ISO 1461, inkl. Zubehör
WDV 200 F	Deckel für WSL/WRL mit Stoßleiste, 204x3000 mm, mit Drehriegel, Stahl, feuerverzinkt DIN EN ISO 1461

Zugehörige Formstücke

Modell-Nr.	Beschreibung
WSBS 200.200	Bogen 90° für WSLS, 200x200 mm, mit ungelochten Seitenholmen, Stahl, feuerverzinkt DIN EN ISO 1461
WSGVS 200	Gelenkverbinder, vertikal, Höhe 202 mm, Stahl, feuerverzinkt DIN EN ISO 1461, inkl. Zubehör
WSWVS 200	Winkelverbinder, schwer, horizontal, 201,5x500 mm, Stahl, feuerverzinkt DIN EN ISO 1461, inkl. Zubehör

Zugehörige Trennstege

Modell-Nr.	Beschreibung
KLWC 16 F	Trennstegbefestigungsklemme, für 16 mm Schlitzweite, Stahl, feuerverzinkt DIN EN ISO 1461, inkl. Zubehör
RW 110 F	Trennsteg, 98x3000 mm, t=0,9 mm, Stahl, feuerverzinkt DIN EN ISO 1461, inkl. Zubehör

Stoßstellenverbinder

Modell-Nr.	Beschreibung
WSVS 200.500	Stoßstellenverbinder, 203x500 mm, Stahl, feuerverzinkt DIN EN ISO 1461, inkl. Zubehör