

## T-Stück

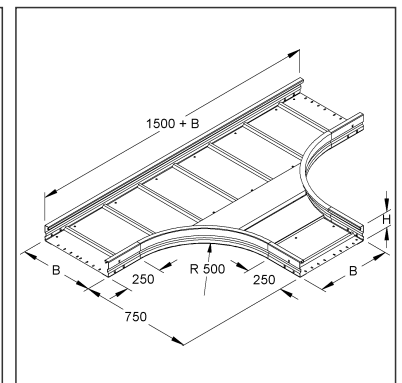
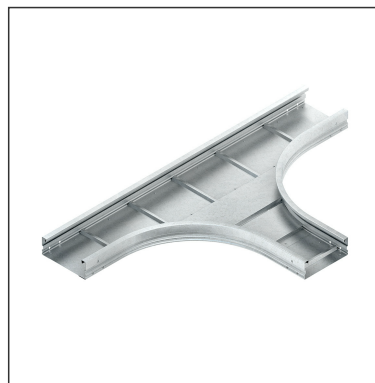
mit gesickten, runden und ungelochten Seitenholmen, jedoch mit Verbinderlochungen

### WRTR 105.400 E3

EAN: 4013339951208

bevorzugte VPE:1 St.

Die fotorealistischen Bilder sind als Symbolbilder zu betrachten



## Artikelbeschreibung

T-Stück für WRL, 105x400 mm, rund, gesickt, ungelocht, Edelstahl, Werkstoff-Nr.: 1.4301, AISI 304

## Preiszusatzinfos

Rabattgruppe	N13
Mengeneinheit	St.

## Gewicht

Gewicht Mengeneinheit	21 kg / St.
Nettogewicht in kg pro 100	2103 kg / 100St.

## Physische Artikeldimensionen

Höhe	105,00 mm
Breite	1150 mm
Tiefe / Länge	1900 mm

# Technisches Datenblatt

## Weitspannkabelrinnen

WRTR 105.400 E3

Die fotorealistischen Bilder sind als Symbolbilder zu betrachten

### Verpackungsstufen

<b>1 Stück = 1 Stück</b>		✓ kleinste VPE			
Länge	1900 mm	Breite	1150 mm	Höhe	105,00 mm
Bruttogewicht	21 kg	Volumen	0,229 m³		
Mindestmenge	1,00 St.	Höchstmenge	1,00 St.		

### Ausschreibungstext

T-Stück, mit gesickten, runden und ungelochten Seitenholmen, mit Verbinderlochung für den Anschluss, formstabil durch den vollflächig eingienieteten, gesickten und ungelochten Boden, für Weitspannkabelrinnen, zur Herstellung von 90° T-Abgängen. Stoßstellenverbinder WSV 105.390 bitte gesondert bestellen.  
Die Formstückradien sind so ausgelegt, dass die Verlegung der Kabel gemäß DIN/VDE 0298 Teil 3 erfolgen kann.  
Stoßstellen müssen in unmittelbarer Nähe durch eine entsprechende Tragkonstruktion unterstützt werden.  
Verwendbar für : Weitspannkabelrinne WRL 105...  
Weitspannkabelrinne WRU 105...  
Abmessungen (ca. Maße)  
Höhe H x Breite B : 105 x 400 mm  
Länge in Hauptrichtung : 1500 mm + B  
Länge in Abgangsrichtung : 750 mm + B  
Innenholmradius R : 500 mm  
Werkstoff : Edelstahl, Werkstoff Nr. 1.4301, AISI 304  
NIEDAX Modell-Nr. : WRTR 105.400 E3  
EP Material\_\_\_\_\_ EP Lohn\_\_\_\_\_  
Einheitspreis/Stueck

### Sicherheit & Umwelt

REACH-Datum	05.11.2025
REACH-Info	Konform
RoHS-Info	Konform

### Ursprung & Außenhandel

Herkunftsland	DE
Statistische Warennummer	73089059

### Zugehörige Produkte

#### Zugehörige Deckel/Deckelzubehör

Modell-Nr.	Beschreibung
WDRS 20 E3	Drehriegel mit Sicherungsmutter DIN EN ISO 10511 für WSL/WRL-System, Edelstahl, Werkstoff-Nr.: 1.4301, AISI 304, inkl. Zubehör
WTRDV 400 E3	Deckel für T-Stück für WSL/WRL, Breite 404 mm, mit Drehriegel, Edelstahl, Werkstoff-Nr.: 1.4301, AISI 304

# Technisches Datenblatt

## Weitspannkabelrinnen

WRTR 105.400 E3

Die fotorealistischen Bilder sind als Symbolbilder zu betrachten

### Zugehörige Produkte

#### Stossstellenverbinder

Modell-Nr.	Beschreibung
WSV 105.390 E3	Stoßstellenverbinder, 106,5x390 mm, Edelstahl, Werkstoff-Nr.: 1.4301, AISI 304, inkl. Zubehör