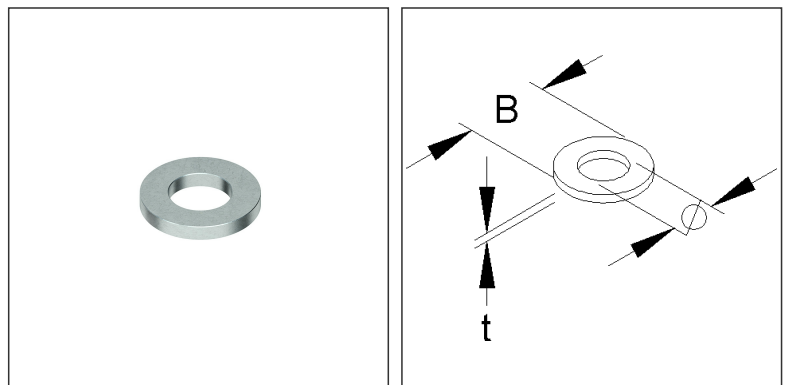
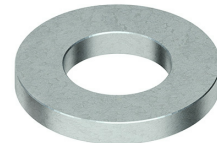


## Unterlegscheibe nach DIN EN ISO 7089

### US M6

EAN: 4013339130108  
bevorzugte VPE:100 St.

Die fotorealistischen Bilder sind als Symbolbilder zu betrachten



### Artikelbeschreibung

Unterlegscheibe, DIN EN ISO 7089, Innen-Ø 6,4 mm, Stahl, galvanisch verzinkt DIN EN ISO 4042, blaupassiviert

### Preiszusatzinfos

Rabattgruppe	N14
Mengeneinheit	St.

### Gewicht

Gewicht Mengeneinheit	2 g / St.
Nettogewicht in kg pro 100	0,1 kg / 100St.

### Physische Artikeldimensionen

Höhe	1,60 mm
Breite	12,00 mm
Tiefe / Länge	12,00 mm

# Technisches Datenblatt

## Befestigungszubehör

US M6

Die fotorealistischen Bilder sind als Symbolbilder zu betrachten

### Verpackungsstufen

<b>100 Stück = 1 Schlauchfolie</b>		✓ kleinste VPE	✓ bevorzugte VPE		
Länge	100,00 mm	Breite	90,00 mm	Höhe	15,00 mm
Bruttogewicht	0,12 kg	Volumen	0,000 m³		
Mindestmenge	100,00 St.	Höchstmenge	100,00 St.		

<b>500 Stück = 1 Faltschachtel</b>					
Länge	106,00 mm	Breite	71,00 mm	Höhe	41,00 mm
Bruttogewicht	0,62 kg	Volumen	0,000 m³		
Mindestmenge	500,00 St.	Höchstmenge	500,00 St.		

<b>5000 Stück = 1 Umkarton</b>					
Länge	224 mm	Breite	148,00 mm	Höhe	110,00 mm
Bruttogewicht	6,29 kg	Volumen	0,004 m³		
Mindestmenge	5.000,00 St.	Höchstmenge	5.000,00 St.		

### Ausschreibungstext

Unterlegscheibe nach DIN EN ISO 7089, für Schrauben mit Gewinde M 6.  
 Abmessungen (ca. Maße)  
 Innen-Ø : 6,4 mm  
 Außen-Ø B : 12,5 mm  
 Materialstärke t : 1,6 mm  
 Werkstoff : Stahl, galvanisch verzinkt nach DIN EN ISO 19598, blaupassiviert  
 NIEDAX Modell-Nr.: US M6  
 EP Material\_\_\_\_\_ EP Lohn\_\_\_\_\_  
 Einheitspreis/Stueck

### Sicherheit & Umwelt

REACH-Datum	05.11.2025
REACH-Info	Konform
RoHS-Info	Konform

### Ursprung & Außenhandel

Herkunftsland	
Statistische Warennummer	73182200