

GFK-Kreuzung

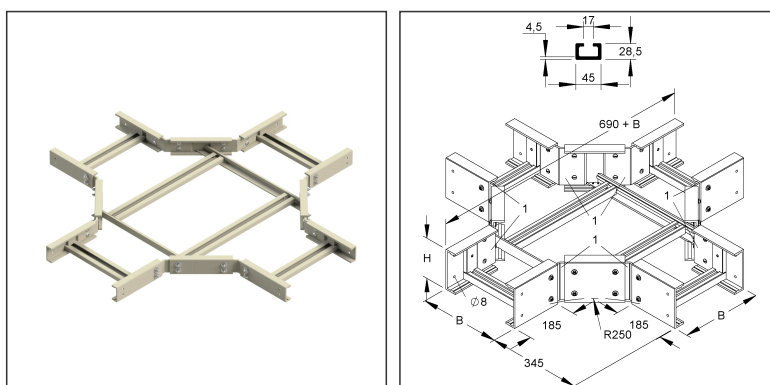
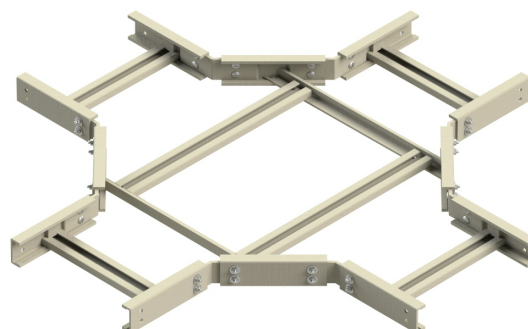
pultrudiert, mit ungelochten Seitenholmen, jedoch mit Verbinderlochungen sowie mit nach oben offenen ungelochten Sprossen aus C-Profil mit ca. 17 mm Schlitzweite

ULX 150.200

EAN: 4013339959815

Die fotorealistischen Bilder sind als Symbolbilder zu betrachten

bevorzugte VPE:1 St.



Artikelbeschreibung

GFK-Kreuzung für UL, 150x200 mm, mit ungelochten Sprossen, Polyester glasfaserverstärkt, pultrudiert, RAL 7032, kieselgrau

Exkl. Zubehör

Befestigungszubehör exklusive Die Stoßstellenverbinder ULGH 150/150 und ULIH 150 E4 sind nicht im Lieferumfang enthalten (bitte gesondert bestellen).

Preiszusatzinfos

Rabattgruppe	N15
Mengeneinheit	St.

Gewicht

Gewicht Mengeneinheit	10 kg / St.
Nettogewicht in kg pro 100	1000 kg / 100St.

Technisches Datenblatt

Kabelleiter-System

ULX 150.200

Die fotorealistischen Bilder sind als Symbolbilder zu betrachten

Physische Artikeldimensionen

Höhe	150,00 mm
Breite	890 mm
Tiefe / Länge	890 mm

Verpackungsstufen

1 Stück = 1 Stück		✓ kleinste VPE			
Länge	890 mm	Breite	890 mm	Höhe	150,00 mm
Bruttogewicht	10 kg	Volumen	0,119 m³		
Mindestmenge	1,00 St.	Höchstmenge	1,00 St.		

Ausschreibungstext

GFK-Kreuzung, pultrudiert, mit ungelochten Seitenholmen, jedoch mit Verbinderlochungen sowie mit nach oben offenen ungelochten Sprossen aus C-Profil mit ca. 17 mm Schlitzweite, zur Herstellung von horizontalen 90° Kreuzungen, anteilmäßiges Befestigungszubehör bitte gesondert bestellen, halogenfrei. Bei der Montage ist auf Folgendes zu achten:

- Bei der Verbindung des Formstückes ist eine Montagedistanz von ca. 30 mm zu berücksichtigen.
- Das Formstück muss an jedem Kabelleiterzugang mit Auslegern unterstützt werden.
- Ist der Radius > 250 mm und/oder die Breite > 400 mm, sollte eine zusätzliche mittlere Unterstützung vorgesehen werden.
- Um eine ordnungsgemäße Montage zu gewährleisten, müssen die Verbinder an jedem Kabelleiterzugang mit 4 FKM 6X20 E4 verschraubt sein.

GFK-Kreuzung mit Verbindungslaschen (1) aus Edelstahl auf Anfrage.

GFK-Kreuzung mit ungelochten Sprossen zur Realisierung der Radien R600 und R900 auf Anfrage.

Die Stoßstellenverbinder ULGH 150/150 und ULIH 150 E4 sind nicht im Lieferumfang enthalten (bitte gesondert bestellen).

Verwendung für: GFK-Kabelleiter UL 150...

GFK-Kabelleiter ULL 150...

Abmessungen (ca. Maße) H x B : 150 x 200 mm

Länge in Hauptrichtung : 690 mm + B

Länge in Abgangsrichtung : 345 mm + B

Radius R : 250 mm

Werkstoff : UP-GF (glasfaserverstärkter Polyester)

Werkstoff Schrauben : Edelstahl, Werkstoff Nr. 1.4404, AISI 316L

Farbton : kieselgrau

RAL : 7032 (ähnlich)

NIEDAX Modell-Nr. : ULX 150.200

EP Material_____ EP Lohn_____

Einheitspreis/Stueck

Sicherheit & Umwelt

REACH-Datum	05.11.2025
REACH-Info	Konform
RoHS-Info	Konform

Technisches Datenblatt

Kabelleiter-System

ULX 150.200

Die fotorealistischen Bilder sind als Symbolbilder zu betrachten

Ursprung & Außenhandel

Herkunftsland	FR
Statistische Warennummer	39259020