

## GFK-Reduzierung

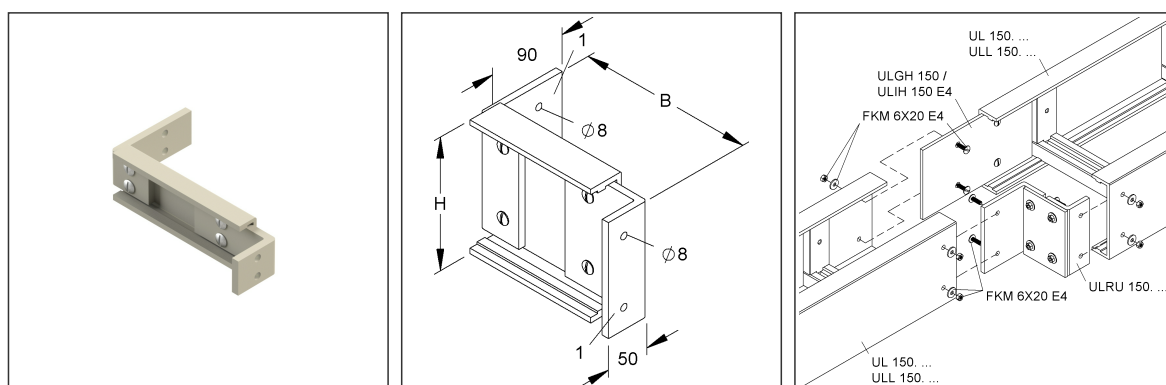
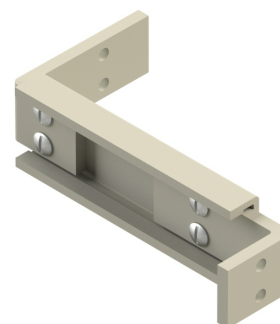
pultrudiert, mit gelochten Verbindungslaschen

### ULRU 150.100

EAN: 4013339960088

Die fotorealistischen Bilder sind als Symbolbilder zu betrachten

bevorzugte VPE:1 St.



## Artikelbeschreibung

GFK-Reduzierung für UL, 150x100 mm, Polyester glasfaserverstärkt, pultrudiert, RAL 7032, kieselgrau

## Exkl. Zubehör

Befestigungszubehör exklusive

Die Stoßstellenverbinder ULGH 150 und ULIH 150 E4 sind nicht im Lieferumfang enthalten (bitte gesondert bestellen).

## Preiszusatzinfos

Rabattgruppe

N15

Mengeneinheit

St.

## Gewicht

Gewicht Mengeneinheit

770 g / St.

Nettogewicht in kg pro 100

77 kg / 100St.

# Technisches Datenblatt

## Kabelleiter-System

ULRU 150.100

Die fotorealistischen Bilder sind als Symbolbilder zu betrachten

### Physische Artikeldimensionen

Höhe	130,00 mm
Breite	106,00 mm
Tiefe / Länge	106,00 mm

### Verpackungsstufen

<b>1 Stück = 1 Stück</b>		✓ kleinste VPE			
Länge	106,00 mm	Breite	106,00 mm	Höhe	130,00 mm
Bruttogewicht	0,77 kg	Volumen	0,001 m³		
Mindestmenge	1,00 St.	Höchstmenge	1,00 St.		

### Ausschreibungstext

GFK-Reduzierung, pultrudiert, mit gelochten Verbindungsflaschen, zur Reduzierung und Erweiterung von durchlaufenden Kabelleitern, das Maße B entspricht der Reduzierung/Erweiterung, anteilmäßiges Befestigungszubehör bitte gesondert bestellen, halogenfrei.

Bei der Montage ist auf Folgendes zu achten:

- Bei der Verbindung der Reduzierung ist eine Montagedistanz von ca. 30 mm zu berücksichtigen.
- Die Reduzierung muss mit einem Ausleger unterstützt werden.
- Um eine ordnungsgemäße Montage zu gewährleisten, muss die Reduzierung und der Verbinder an dem Kabelleiterübergang mit je 4 FKM 6X20 E4 verschraubt sein.

GFK-Reduzierung mit Verbindungsflaschen (1) aus Edelstahl auf Anfrage.

Die Stoßstellenverbinder ULGH 150 und ULIH 150 E4 sind nicht im Lieferumfang enthalten (bitte gesondert bestellen).

Verwendung für: GFK-Kabelleiter UL 150...

GFK-Kabelleiter ULL 150...

Abmessungen (ca. Maße) H x B : 150 x 100 mm

ReduzierungsMaße B : 100 mm

Werkstoff : UP-GF (glasfaserverstärkter Polyester)

Werkstoff Schrauben : Edelstahl, Werkstoff Nr. 1.4404, AISI 316L

Farbton : kieselgrau

RAL : 7032 (ähnlich)

NIEDAX Modell-Nr. : ULRU 150.100

EP Material\_\_\_\_\_ EP Lohn\_\_\_\_\_

Einheitspreis/Stueck

### Sicherheit & Umwelt

REACH-Datum	05.11.2025
REACH-Info	Konform
RoHS-Info	Konform

### Ursprung & Außenhandel

Herkunftsland	FR
Statistische Warennummer	39259020