

GFK-Kreuzung

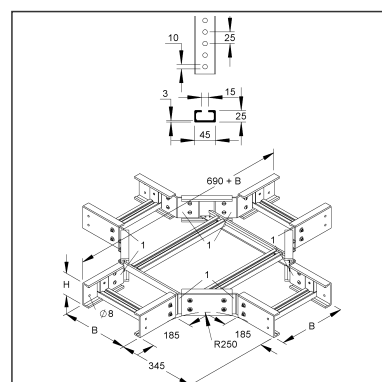
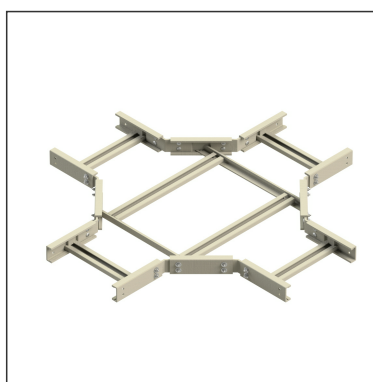
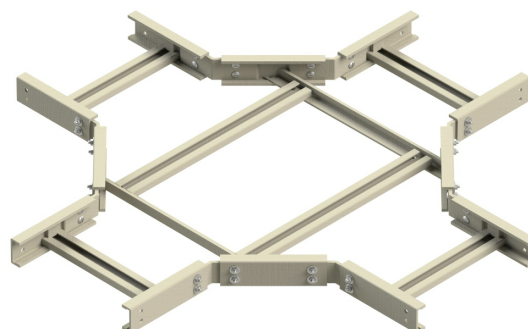
pultrudiert, mit ungelochten Seitenholmen, jedoch mit Verbinderlochungen sowie mit nach oben offenen gelochten Sprossen aus C-Profil mit ca. 15 mm Schlitzweite

ULLX 100.800

EAN: 4013339105014

bevorzugte VPE:1 St.

Die fotorealistischen Bilder sind als Symbolbilder zu betrachten



Artikelbeschreibung

GFK-Kreuzung, 100x800 mm, mit gelochten Sprossen, Polyester glasfaserverstärkt, pultrudiert, RAL 7032, kieselgrau

Exkl. Zubehör

Befestigungszubehör exklusive	Die Stoßstellenverbinder ULGH 100/150 und ULIH 100 E4 sind nicht im Lieferumfang enthalten (bitte gesondert bestellen).
-------------------------------	---

Preiszusatzinfos

Rabattgruppe	N15
Mengeneinheit	St.

Gewicht

Gewicht Mengeneinheit	12 kg/ St.
Nettogewicht in kg pro 100	1250 kg/ 100St.

Technisches Datenblatt

Kabelleiter-System

ULLX 100.800

Die fotorealistischen Bilder sind als Symbolbilder zu betrachten

Physische Artikeldimensionen

Höhe	100,00 mm
Breite	1490 mm
Tiefe / Länge	1490 mm

Verpackungsstufen

1 Stück = 1 Stück		✓ kleinste VPE			
Länge	1490 mm	Breite	1490 mm	Höhe	100,00 mm
Bruttogewicht	12 kg	Volumen	0,222 m³		
Mindestmenge	1,00 St.	Höchstmenge	1,00 St.		

Ausschreibungstext

GFK-Kreuzung, pultrudiert, mit ungelochten Seitenholmen, jedoch mit Verbinderlochungen sowie mit nach oben offenen gelochten Sprossen aus C-Profil mit ca. 15 mm Schlitzweite, zur Herstellung von horizontalen 90° Kreuzungen, anteilmäßiges Befestigungszubehör bitte gesondert bestellen, halogenfrei.
Bei der Montage ist auf Folgendes zu achten:

- Bei der Verbindung des Formstückes ist eine Montagedistanz von ca. 30 mm zu berücksichtigen.
- Das Formstück muss an jedem Kabelleiterzugang mit Auslegern unterstützt werden.
- Ist der Radius > 250 mm und/oder die Breite > 400 mm, sollte eine zusätzliche mittlere Unterstützung vorgesehen werden.
- Um eine ordnungsgemäße Montage zu gewährleisten, müssen die Verbinder an jedem Kabelleiterzugang mit 4 FKM 6X20 E4 verschraubt sein.

GFK-Kreuzung mit Verbindungslaschen (1) aus Edelstahl auf Anfrage.
GFK-Kreuzung mit gelochten Sprossen zur Realisierung der Radien R600 und R900 auf Anfrage.

Die Stoßstellenverbinder ULGH 100/150 und ULIH 100 E4 sind nicht im Lieferumfang enthalten (bitte gesondert bestellen).

Verwendung für: GFK-Kabelleiter UL 100...

GFK-Kabelleiter ULL 100...

Abmessungen (ca. Maße) H x B : 100 x 800 mm

Länge in Hauptrichtung : 690 mm + B

Länge in Abgangsrichtung : 345 mm + B

Radius R : 250 mm

C-Profillochung : Ø 10 mm

mittiger Abstand : 25 mm

Werkstoff : UP-GF (glasfaserverstärkter Polyester)

Werkstoff Schrauben : Edelstahl, Werkstoff Nr. 1.4404, AISI 316L

Farbton : kieselgrau

RAL : 7032 (ähnlich)

NIEDAX Modell-Nr. : ULLX 100.800

EP Material_____ EP Lohn_____

Einheitspreis/Stueck

Sicherheit & Umwelt

REACH-Datum	05.11.2025
REACH-Info	Konform
RoHS-Info	Konform

Technisches Datenblatt

Kabelleiter-System

ULLX 100.800

Die fotorealistischen Bilder sind als Symbolbilder zu betrachten

Ursprung & Außenhandel

Herkunftsland	FR
Statistische Warennummer	39259020