

## GFK-Kabelleiter

pultrudiert, mit nach oben offenen gelochten Sprossen aus C-Profil mit ca. 15 mm Schlitzweite

**ULL 53.600/3**

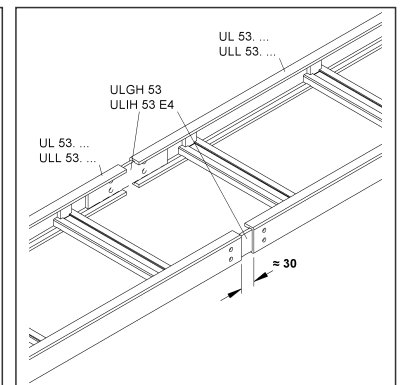
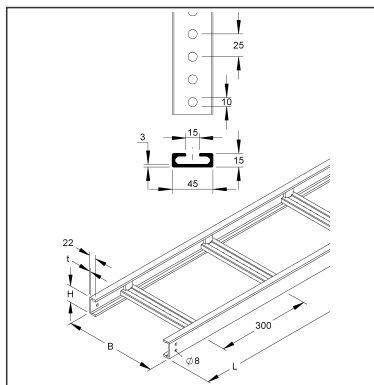
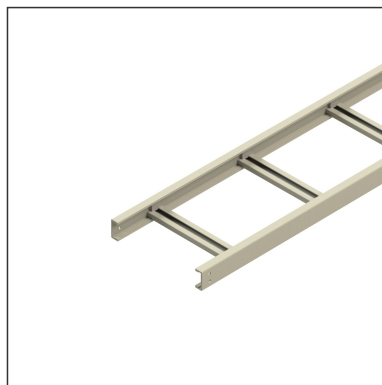
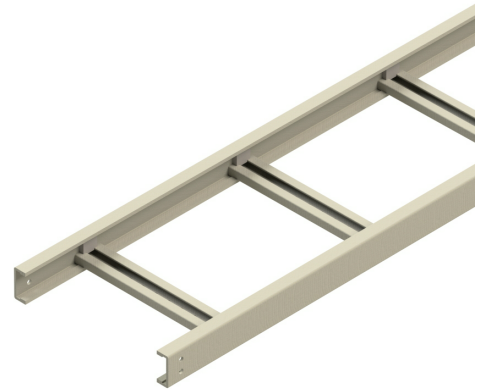
EAN: 4013339105953

bevorzugte VPE:3 m

Mengeneinheit:m = M



Die fotorealistischen Bilder sind als Symbolbilder zu betrachten



## Artikelbeschreibung

GFK-Kabelleiter, 53x600x3000 mm, mit gelochten Sprossen, Polyester glasfaserverstärkt, pultrudiert, RAL 7032, kieselgrau

## Preiszusatzinfos

Rabattgruppe	N15
Mengeneinheit	m

## Gewicht

Gewicht Mengeneinheit	1,750 kg / m
Nettogewicht in kg pro 100	175 kg / 100m

# Technisches Datenblatt

## Kabelleiter-System

ULL 53.600/3

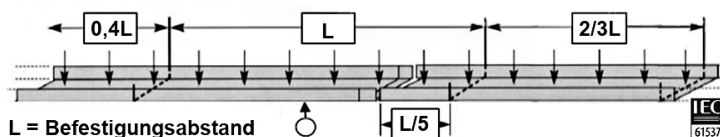
Die fotorealistischen Bilder sind als Symbolbilder zu betrachten

### Physische Artikeldimensionen

Höhe	53,00 mm
Breite	600 mm
Tiefe / Länge	3000 mm

### Belastungsangaben (nicht gültig für den Funktionserhalt)

Bei größeren oder abweichenden Stützabständen, sprechen Sie uns gerne an. Belastungswerte gelten für Kabelträgerlängen, montiert in der horizontalen Ebene, waagerechte Laufrichtung mit mehreren Stützabständen.



ULL 53 Serie - zulässige Belastung		
Kabelleiter Länge (m)	Befestigungsabstand (m)	zul. Belastung (kN/m)
3	1	1,6
	1,5	1,6
6	1	1,6
	1,5	1,6
	2	1,6
	3	0,5

Hinweis: Die Durchbiegung der Kabelleitern wurden bei einer Positionierung der Verbinder von L/5 des Befestigungsabstandes zwischen 2 Auslegern gemessen. Wird dieser Abstand nicht eingehalten, kann sich die Durchbiegung bis zu 30% erhöhen.

### Verpackungsstufen

<b>3 Meter = 1 Stück</b>		✓ kleinste VPE	✓ bevorzugte VPE		
Länge	3000 mm	Breite	600 mm	Höhe	53,00 mm
Bruttogewicht	5,25 kg	Volumen	0,095 m³		
Mindestmenge	3,00 m	Höchstmenge	3,00 m		

### Ausschreibungstext

GFK-Kabelleiter nach DIN IEC 61537, pultrudiert, bestehend aus U-förmig ungelochten Seitenholmen jedoch mit Verbinderlochungen für den Anschluss und nach oben offenen, geklemmten, gelochten Sprossen aus C-Profil mit ca. 15 mm Schlitzweite, zur horizontalen Verlegung, halogenfrei.

Die Sprossen sind mit einer metallfreien patentierten Klemmbefestigung befestigt, daher besteht die Kabelleiter zu 100% aus glasfaserverstärktem Kunststoff (GFK). Bei der Montage der Kabelleiter ist eine Montagedistanz von ca. 30 mm zu berücksichtigen.

Abmessungen (ca. Maße) H x B : 53 x 600 mm

Materialstärke Holm : 4 mm

Sprossenabstand : 300 mm

Sprossenperforation : Ø 10 mm

mittiger Abstand : 25 mm

# Technisches Datenblatt

## Kabelleiter-System

ULL 53.600/3

Die fotorealistischen Bilder sind als Symbolbilder zu betrachten

### Ausschreibungstext

Seitenholmlochung : Ø 8 mm  
mittiger Abstand : 20 mm  
Lieferlänge L : 3000 mm  
Nutzbarer Querschnitt : 16072 mm<sup>2</sup>  
Werkstoff : UP-GF (glasfaserverstärkter Polyester)  
Farbton : kieselgrau  
RAL : 7032 (ähnlich)  
NIEDAX Modell-Nr. : ULL 53.600/3  
EP Material\_\_\_\_\_ EP Lohn\_\_\_\_\_  
Einheitspreis/Meter

### Sicherheit & Umwelt

REACH-Datum	05.11.2025
REACH-Info	Konform
RoHS-Info	Konform

### Ursprung & Außenhandel

Herkunftsland	FR
Statistische Warennummer	39259020

### Zugehörige Produkte

#### Zugehörige Trennsteg

Modell-Nr.	Beschreibung
ULTL 53	GFK-Trennsteg für Kabelleiter, 30x3000 mm, Polyester glasfaserverstärkt, gepresst, RAL 7032, kieselgrau