

GFK-Kabelleiter

pultrudiert, mit nach oben offenen gelochten Sprossen aus C-Profil mit ca. 17 mm Schlitzweite

ULL 150.150/3

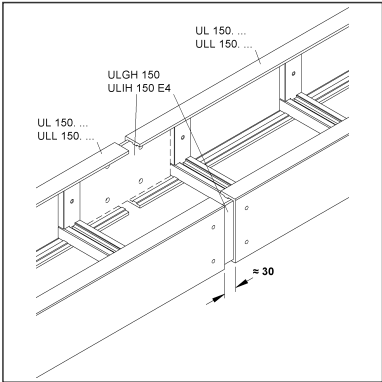
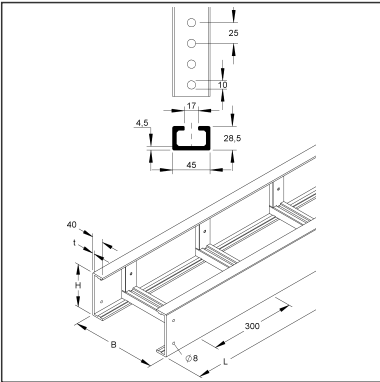
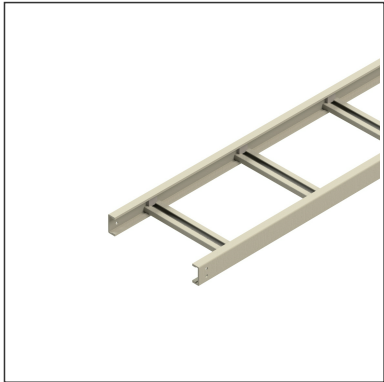
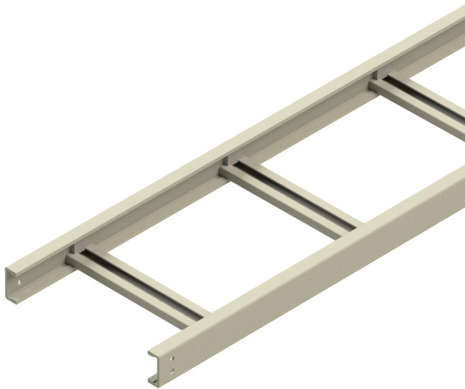
EAN: 4013339106318

bevorzugte VPE:3 m

Mengeneinheit:m = M



Die fotorealistischen Bilder sind als Symbolbilder zu betrachten



Artikelbeschreibung

GFK-Kabelleiter, 150x150x3000 mm, mit gelochten Sprossen, Polyester glasfaserverstärkt, pultrudiert, RAL 7032, kieselgrau

Preiszusatzinfos

Rabattgruppe	N15
Mengeneinheit	m

Gewicht

Gewicht Mengeneinheit	5,535 kg / m
Nettogewicht in kg pro 100	554 kg / 100m

Technisches Datenblatt

Kabelleiter-System

ULL 150.150/3

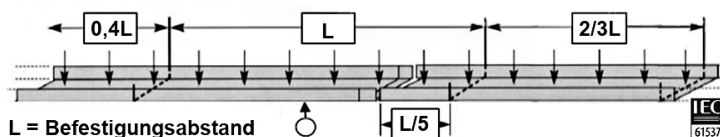
Die fotorealistischen Bilder sind als Symbolbilder zu betrachten

Physische Artikeldimensionen

Höhe	150,00 mm
Breite	150,00 mm
Tiefe / Länge	3000 mm

Belastungsangaben (nicht gültig für den Funktionserhalt)

Bei größeren oder abweichenden Stützabständen, sprechen Sie uns gerne an. Belastungswerte gelten für Kabelträgerlängen, montiert in der horizontalen Ebene, waagerechte Laufrichtung mit mehreren Stützabständen.



ULL 150 Serie - zulässige Belastung		
Kabelleiter Länge (m)	Befestigungsabstand (m)	zul. Belastung (kN/m)
3	1	2,5
	1,5	2,5
6	1	2,5
	1,5	2,5
	2	2,5
	3	2,5

Hinweis: Die Durchbiegung der Kabelleitern wurden bei einer Positionierung der Verbinder von L/5 des Befestigungsabstandes zwischen 2 Auslegern gemessen. Wird dieser Abstand nicht eingehalten, kann sich die Durchbiegung bis zu 30% erhöhen.

Verpackungsstufen

3 Meter = 1 Stück		✓ kleinste VPE	✓ bevorzugte VPE		
Länge	3000 mm	Breite	150,00 mm	Höhe	150,00 mm
Bruttogewicht	17 kg	Volumen	0,068 m³		
Mindestmenge	3,00 m	Höchstmenge	3,00 m		

Ausschreibungstext

GFK-Kabelleiter nach DIN IEC 61537, pultrudiert, bestehend aus U-förmig ungelochten Seitenholmen jedoch mit Verbinderlochungen für den Anschluss und nach oben offenen, geklemmten, gelochten Sprossen aus C-Profil mit ca. 17 mm Schlitzweite, zur horizontalen Verlegung, halogenfrei.

Die Sprossen sind mit einer metallfreien patentierten Klemmbefestigung befestigt, daher besteht die Kabelleiter zu 100% aus glasfaserverstärktem Kunststoff (GFK). Bei der Montage der Kabelleiter ist eine Montagedistanz von ca. 30 mm zu berücksichtigen.

Abmessungen (ca. Maße) H x B : 150 x 150 mm

Materialstärke Holm : 6 mm

Sprossenabstand : 300 mm

Sprossenperforation : Ø 10 mm

mittiger Abstand : 25 mm

Technisches Datenblatt

Kabelleiter-System

ULL 150.150/3

Die fotorealistischen Bilder sind als Symbolbilder zu betrachten

Ausschreibungstext

Seitenholmlochung : Ø 8 mm
mittiger Abstand : 80 mm
Lieferlänge L : 3000 mm
Nutzbarer Querschnitt : 11449 mm²
Werkstoff : UP-GF (glasfaserverstärkter Polyester)
Farbton : kieselgrau
RAL : 7032 (ähnlich)
NIEDAX Modell-Nr. : ULL 150.150/3
EP Material _____ EP Lohn _____
Einheitspreis/Meter

Sicherheit & Umwelt

REACH-Datum	05.11.2025
REACH-Info	Konform
RoHS-Info	Konform

Ursprung & Außenhandel

Herkunftsland	FR
Statistische Warennummer	39259020

Zugehörige Produkte

Zugehörige Trennsteg

Modell-Nr.	Beschreibung
ULTL 150	GFK-Trennsteg für Kabelleiter, 102x3000 mm, Polyester glasfaserverstärkt, gepresst, RAL 7032, kieselgrau