

GFK-Bogen 90°

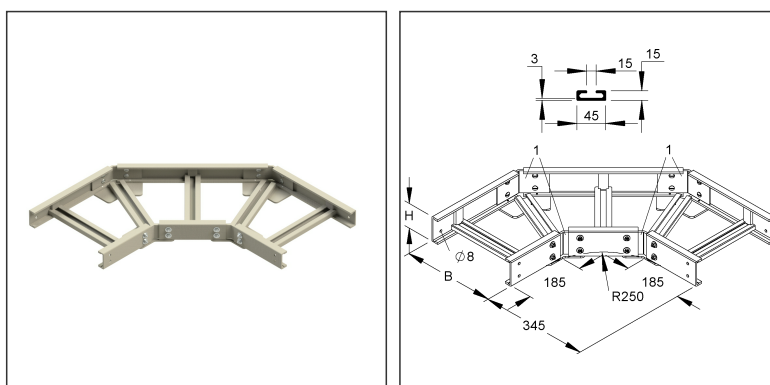
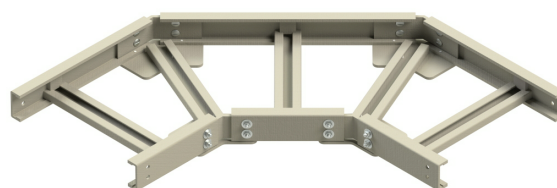
pultrudiert, mit ungelochten Seitenholmen, jedoch mit Verbinderlochungen sowie mit nach oben offenen ungelochten Sprossen aus C-Profil mit ca. 15 mm Schlitzweite

ULB 80.300

EAN: 4013339958634

Die fotorealistischen Bilder sind als Symbolbilder zu betrachten

bevorzugte VPE:1 St.



Artikelbeschreibung

GFK-Bogen 90° für UL, 80x300 mm, mit ungelochten Sprossen, Polyester glasfaserverstärkt, pultrudiert, RAL 7032, kieselgrau

Exkl. Zubehör

Befestigungszubehör exklusive	Die Stoßstellenverbinder ULGH 80/150 und ULIH 80 E4 sind nicht im Lieferumfang enthalten (bitte gesondert bestellen).
-------------------------------	---

Preiszusatzinfos

Rabattgruppe	N15
Mengeneinheit	St.

Gewicht

Gewicht Mengeneinheit	2,700 kg / St.
Nettogewicht in kg pro 100	270 kg / 100St.

Technisches Datenblatt

Kabelleiter-System

ULB 80.300

Die fotorealistischen Bilder sind als Symbolbilder zu betrachten

Physische Artikeldimensionen

Höhe	80,00 mm
Breite	640 mm
Tiefe / Länge	640 mm

Verpackungsstufen

1 Stück = 1 Stück		✓ kleinste VPE			
Länge	640 mm	Breite	640 mm	Höhe	80,00 mm
Bruttogewicht	2,7 kg	Volumen	0,033 m³		
Mindestmenge	1,00 St.	Höchstmenge	1,00 St.		

Ausschreibungstext

GFK-Bogen 90°, pultrudiert, mit ungelochten Seitenholmen, jedoch mit Verbinderlochungen sowie mit nach oben offenen ungelochten Sprossen aus C-Profil mit ca. 15 mm Schlitzweite, zur Herstellung von horizontalen 90° Eckverbindungen, anteilmäßiges Befestigungszubehör bitte gesondert bestellen, halogenfrei.

Bei der Montage ist auf Folgendes zu achten:

- Bei der Verbindung des Formstückes ist eine Montagedistanz von ca. 30 mm zu berücksichtigen.
- Das Formstück muss an jedem Kabelleiterzugang mit Auslegern unterstützt werden.
- Um eine ordnungsgemäße Montage zu gewährleisten, müssen die Verbinder an jedem Kabelleiterzugang mit 4 FKM 6X20 E4 verschraubt sein.

GFK-Bogen 90° mit Verbindungsflaschen (1) aus Edelstahl auf Anfrage.

Die Stoßstellenverbinder ULGH 80/150 und ULIH 80 E4 sind nicht im Lieferumfang enthalten (bitte gesondert bestellen).

Verwendung für: GFK-Kabelleiter UL 80...

GFK-Kabelleiter ULL 80...

Abmessungen (ca. Maße) H x B : 80 x 300 mm

Abmessungen außen : 345 mm + B

Radius R : 250 mm

Werkstoff : UP-GF (glasfaserverstärkter Polyester)

Werkstoff Schrauben : Edelstahl, Werkstoff Nr. 1.4404, AISI 316L

Farbton : kieselgrau

RAL : 7032 (ähnlich)

NIEDAX Modell-Nr. : ULB 80.300

EP Material_____ EP Lohn_____

Einheitspreis/Stueck

Sicherheit & Umwelt

REACH-Datum	05.11.2025
REACH-Info	Konform
RoHS-Info	Konform

Ursprung & Außenhandel

Herkunftsland	FR
Statistische Warennummer	39259020