

GFK-Kabelleiter

pultrudiert, mit nach oben offenen ungelochten Sprossen aus C-Profil mit ca. 17 mm Schlitzweite

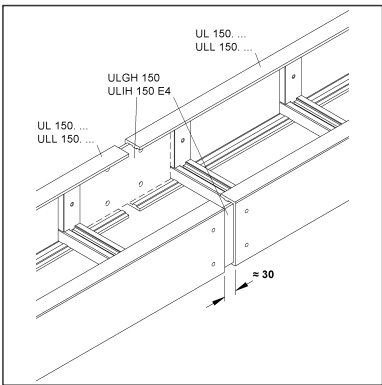
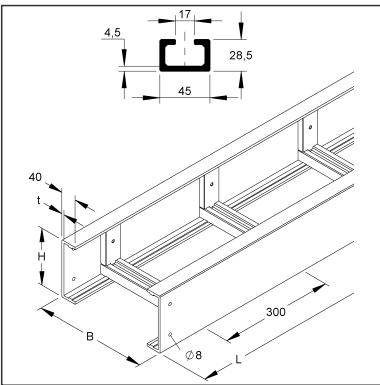
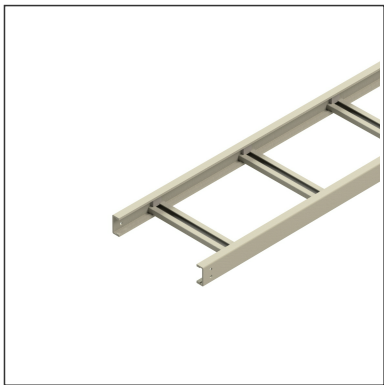
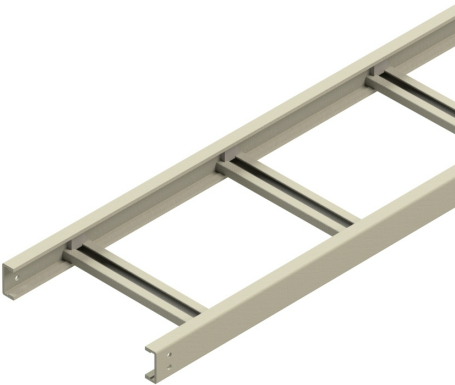
UL 150.750

EAN: 4013339958481

bevorzugte VPE: 6 m

Mengeneinheit: m = M

Die fotorealistischen Bilder sind als Symbolbilder zu betrachten



Artikelbeschreibung

GFK-Kabelleiter, 150x750x6000 mm, mit ungelochten Sprossen, Polyester glasfaserverstärkt, pultrudiert, RAL 7032, kieselgrau

Preiszusatzinfos

Rabattgruppe	N15
Mengeneinheit	m

Gewicht

Gewicht Mengeneinheit	7,541 kg / m
Nettogewicht in kg pro 100	754 kg / 100m

Technisches Datenblatt

Kabelleiter-System

UL 150.750

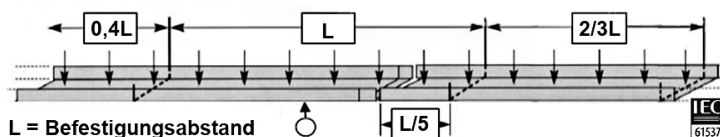
Die fotorealistischen Bilder sind als Symbolbilder zu betrachten

Physische Artikeldimensionen

Höhe	150,00 mm
Breite	750 mm
Tiefe / Länge	6000 mm

Belastungsangaben (nicht gültig für den Funktionserhalt)

Bei größeren oder abweichenden Stützabständen, sprechen Sie uns gerne an. Belastungswerte gelten für Kabelträgerlängen, montiert in der horizontalen Ebene, waagerechte Laufrichtung mit mehreren Stützabständen.



UL 150 Serie - zulässige Belastung		
Kabelleiter Länge (m)	Befestigungsabstand (m)	zul. Belastung (kN/m)
3	1	2,5
	1,5	2,5
6	1	2,5
	1,5	2,5
	2	2,5
	3	2,5

Hinweis: Die Durchbiegung der Kabelleitern wurden bei einer Positionierung der Verbinder von L/5 des Befestigungsabstandes zwischen 2 Auslegern gemessen. Wird dieser Abstand nicht eingehalten, kann sich die Durchbiegung bis zu 30% erhöhen.

Verpackungsstufen

6 Meter = 1 Stück		✓ kleinste VPE			
Länge	6000 mm	Breite	750 mm	Höhe	150,00 mm
Bruttogewicht	45 kg	Volumen	0,675 m³		
Mindestmenge	6,00 m	Höchstmenge	6,00 m		

Ausschreibungstext

GFK-Kabelleiter nach DIN IEC 61537, pultrudiert, bestehend aus U-förmig ungelochten Seitenholmen jedoch mit Verbinderlochungen für den Anschluss und nach oben offenen, geklemmten, ungelochten Sprossen aus C-Profil mit ca. 17 mm Schlitzweite, zur horizontalen Verlegung, halogenfrei.

Die Sprossen sind mit einer metallfreien patentierten Klemmbefestigung befestigt, daher besteht die Kabelleiter zu 100% aus glasfaserverstärktem Kunststoff (GFK). Bei der Montage der Kabelleiter ist eine Montagedistanz von ca. 30 mm zu berücksichtigen.

Abmessungen (ca. Maße) H x B : 150 x 750 mm

Materialstärke Holm : 6 mm

Sprossenabstand : 300 mm

Seitenholmloch : Ø 8 mm

mittiger Abstand : 80 mm

Technisches Datenblatt

Kabelleiter-System

UL 150.750

Die fotorealistischen Bilder sind als Symbolbilder zu betrachten

Ausschreibungstext

Lieferlänge L : 6000 mm
Nutzbarer Querschnitt : 75649 mm²
Werkstoff : UP-GF (glasfaserverstärkter Polyester)
Farbton : kieselgrau
RAL : 7032 (ähnlich)
NIEDAX Modell-Nr. : UL 150.750
EP Material _____ EP Lohn _____
Einheitspreis/Meter

Sicherheit & Umwelt

REACH-Datum	05.11.2025
REACH-Info	Konform
RoHS-Info	Konform

Ursprung & Außenhandel

Herkunftsland	FR
Statistische Warennummer	39259020

Zugehörige Produkte

Zugehörige Trennsteg

Modell-Nr.	Beschreibung
ULTL 150	GFK-Trennsteg für Kabelleiter, 102x3000 mm, Polyester glasfaserverstärkt, gepresst, RAL 7032, kieselgrau