

GFK-Kabelleiter

pultrudiert, mit nach oben offenen ungelochten Sprossen aus C-Profil mit ca. 15 mm Schlitzweite

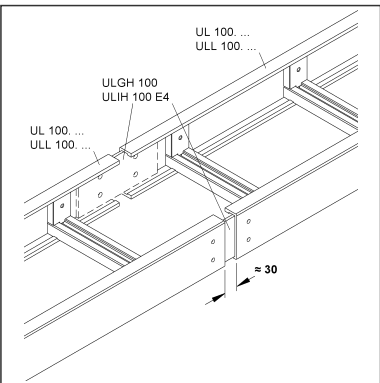
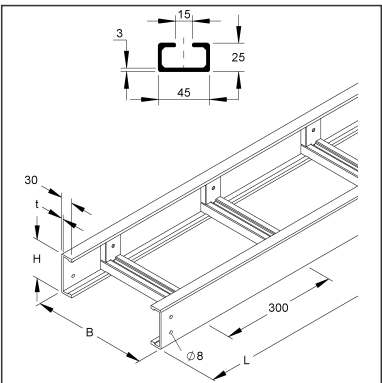
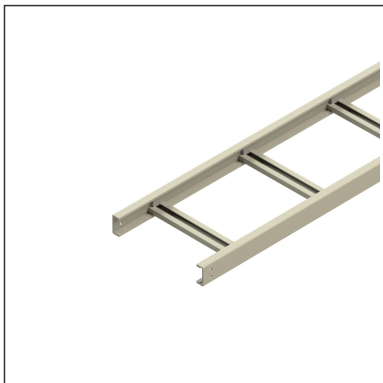
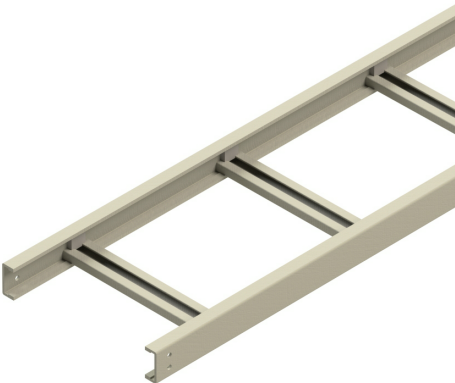
UL 100.200

EAN: 4013339958207

bevorzugte VPE: 6 m

Mengeneinheit: m = M

Die fotorealistischen Bilder sind als Symbolbilder zu betrachten



Artikelbeschreibung

GFK-Kabelleiter, 100x200x6000 mm, mit ungelochten Sprossen, Polyester glasfaserverstärkt, pultrudiert, RAL 7032, kieselgrau

Preiszusatzinfos

Rabattgruppe	N15
Mengeneinheit	m

Gewicht

Gewicht Mengeneinheit	3,208 kg / m
Nettogewicht in kg pro 100	321 kg / 100m

# Technisches Datenblatt

## Kabelleiter-System

UL 100.200

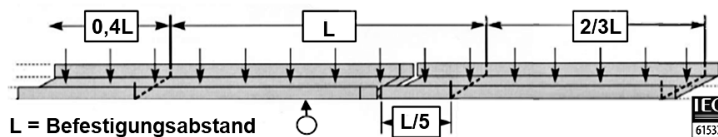
Die fotorealistischen Bilder sind als Symbolbilder zu betrachten

### Physische Artikeldimensionen

Höhe	100,00 mm
Breite	200,00 mm
Tiefe / Länge	6000 mm

### Belastungsangaben (nicht gültig für den Funktionserhalt)

Bei größeren oder abweichenden Stützabständen, sprechen Sie uns gerne an. Belastungswerte gelten für Kabelträgerlängen, montiert in der horizontalen Ebene, waagerechte Laufrichtung mit mehreren Stützabständen.



UL 100 Serie - zulässige Belastung		
Kabelleiter Länge (m)	Befestigungsabstand (m)	zul. Belastung (kN/m)
3	1	2,5
	1,5	2,5
6	1	2,5
	1,5	2,5
	2	2,5
	3	2,5

Hinweis: Die Durchbiegung der Kabelleitern wurden bei einer Positionierung der Verbinder von L/5 des Befestigungsabstandes zwischen 2 Auslegern gemessen. Wird dieser Abstand nicht eingehalten, kann sich die Durchbiegung bis zu 30% erhöhen.

### Verpackungsstufen

<b>6 Meter = 1 Stück</b>		✓ kleinste VPE	✓ bevorzugte VPE		
Länge	6000 mm	Breite	200,00 mm	Höhe	100,00 mm
Bruttogewicht	19 kg	Volumen	0,120 m³		
Mindestmenge	6,00 m	Höchstmenge	6,00 m		

### Ausschreibungstext

GFK-Kabelleiter nach DIN IEC 61537, pultrudiert, bestehend aus U-förmig ungelochten Seitenholmen jedoch mit Verbinderlochungen für den Anschluss und nach oben offenen, geklemmten, ungelochten Sprossen aus C-Profil mit ca. 15 mm Schlitzweite, zur horizontalen Verlegung, halogenfrei.

Die Sprossen sind mit einer metallfreien patentierten Klemmbefestigung befestigt, daher besteht die Kabelleiter zu 100% aus glasfaserverstärktem Kunststoff (GFK). Bei der Montage der Kabelleiter ist eine Montagedistanz von ca. 30 mm zu berücksichtigen.

Abmessungen (ca. Maße) H x B : 100 x 200 mm

Materialstärke Holm : 5 mm

Sprossenabstand : 300 mm

Seitenholmloch : Ø 8 mm

mittiger Abstand : 40 mm

# Technisches Datenblatt

## Kabelleiter-System

UL 100.200

Die fotorealistischen Bilder sind als Symbolbilder zu betrachten

### Ausschreibungstext

Lieferlänge L : 6000 mm  
Nutzbarer Querschnitt : 9875 mm<sup>2</sup>  
Werkstoff : UP-GF (glasfaserverstärkter Polyester)  
Farbton : kieselgrau  
RAL : 7032 (ähnlich)  
NIEDAX Modell-Nr. : UL 100.200  
EP Material \_\_\_\_\_ EP Lohn \_\_\_\_\_  
Einheitspreis/Meter

### Sicherheit & Umwelt

REACH-Datum	05.11.2025
REACH-Info	Konform
RoHS-Info	Konform

### Ursprung & Außenhandel

Herkunftsland	FR
Statistische Warennummer	39259020

### Zugehörige Produkte

#### Zugehörige Trennsteg

Modell-Nr.	Beschreibung
ULTL 100	GFK-Trennsteg für Kabelleiter, 65x3000 mm, Polyester glasfaserverstärkt, gepresst, RAL 7032, kieselgrau