

Trägerklammer

vormontiert

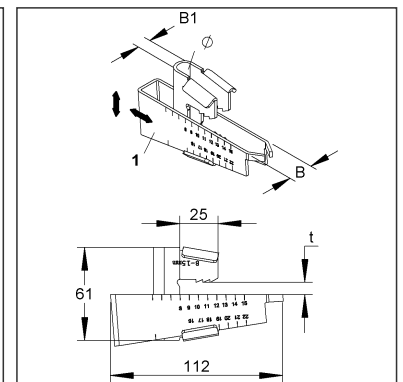
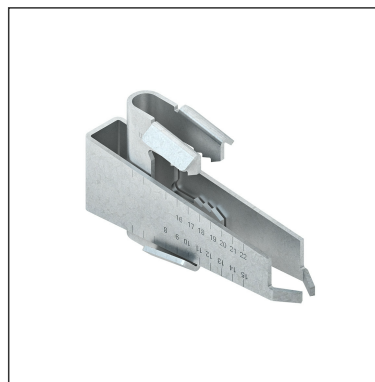
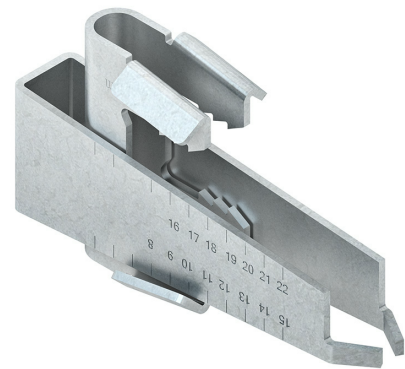
TKM 2

EAN: 4013339092758

bevorzugte VPE:25 St.



Die fotorealistischen Bilder sind als Symbolbilder zu betrachten



Artikelbeschreibung

Trägerklammer, Klemmbereich 8-20 mm, für Gewindestange M10, Stahl, bandverzinkt DIN EN 10346

Preiszusatzinfos

Rabattgruppe	N13
Mengeneinheit	St.

Gewicht

Gewicht Mengeneinheit	167 g/ St.
Nettogewicht in kg pro 100	17 kg/ 100St.

Physische Artikeldimensionen

Höhe	61,00 mm
Breite	29,00 mm
Tiefe / Länge	112,00 mm

Technisches Datenblatt

Tragkonstruktionen

TKM 2

Die fotorealistischen Bilder sind als Symbolbilder zu betrachten

Verpackungsstufen

25 Stück = 1 Karton		✓ kleinste VPE	✓ bevorzugte VPE		
Länge	275 mm	Breite	180,00 mm	Höhe	130,00 mm
Bruttogewicht	4,18 kg	Volumen	0,006 m³		
Mindestmenge	25,00 St.	Höchstmenge	25,00 St.		

Ausschreibungstext

Trägerklammer, vormontiert, zum Aufschlagen auf Trägerflansche nach DIN 1025 mit einem MindestMaße von 8 - 20 mm und max. 14% Neigung bzw. parallelen Flanschen mit einer Flanschstärke von 8 - 20 mm, für senkrechte Abhängungen mittels Gewindestab, eine Vormontage der Trägerklammer mit dem Gewindestab vor der Montage ist möglich.

Die Trägerklammer darf nur senkrecht zum Träger belastet werden!

Verwendung für : Gewindestab \leq M 10

Abmessungen (ca. Maße)

Höhe H : 61 mm

Breite B : 19,5 mm

Länge L : 112 mm

Trägerflanschstärke t : 8 - 20 mm

senkrechte Nennlast F : 3,6 kN

Werkstoff : Stahl, bandverzinkt nach DIN EN 10346

Niedax Modell-Nr. : TKM 2

EP Material_____ EP Lohn_____

Einheitspreis/Stueck

Sicherheit & Umwelt

REACH-Datum	05.11.2025
REACH-Info	Konform
RoHS-Info	Konform

Ursprung & Außenhandel

Herkunftsland	DE
Statistische Warennummer	73269098