

Sprossen für Steigetrassen

Modell 2986, 40x22x2 mm

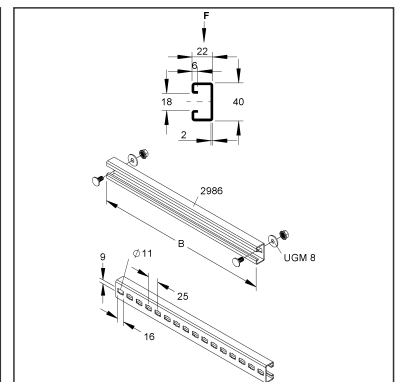
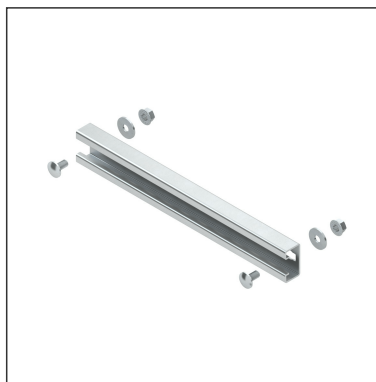
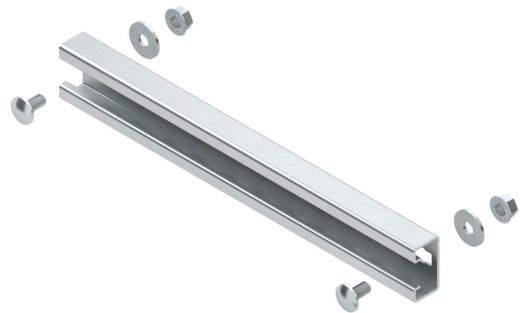
SPCKL 86/200 F

EAN: 4013339924820

bevorzugte VPE:1 St.



Die fotorealistischen Bilder sind als Symbolbilder zu betrachten



Artikelbeschreibung

Sprosse, Profil 2986, 40x22x200 mm, Schlitzweite 18 mm, gelocht, Stahl, feuerverzinkt DIN EN ISO 1461, inkl. Zubehör

Inkl. Zubehör

1 Stück = 1 Stück		 Kleinste LE	- Bevorzugte LE
Modell-Nr.	Beschreibung	Anzahl	
FLM 8X16 F	Flachrundkopfschraube M8, ähnl. DIN 603, Länge 16 mm, Stahl, feuerverzinkt DIN EN ISO 1461/10684, inkl. verz. Flanschmutter	2 St.	
UGM 8 F	Karosserie-Scheibe, DIN EN ISO 7093-1, Außen-Ø 24 mm, Stahl, feuerverzinkt DIN EN ISO 1461	2 St.	

Preiszusatzinfos

Rabattgruppe	N13
Mengeneinheit	St.

Technisches Datenblatt

Steigetrasse-System

SPCKL 86/200 F

Die fotorealistischen Bilder sind als Symbolbilder zu betrachten

Gewicht

Gewicht Mengeneinheit	380 g / St.
Nettogewicht in kg pro 100	38 kg / 100St.

Physische Artikeldimensionen

Höhe	40,00 mm
Breite	200,00 mm
Tiefe / Länge	22,00 mm

Verpackungsstufen

1 Stück = 1 Stück		✓ kleinste VPE			
Länge	22,00 mm	Breite	200,00 mm	Höhe	40,00 mm
Bruttogewicht	0,38 kg	Volumen	0,000 m³		
Mindestmenge	1,00 St.	Höchstmenge	1,00 St.		

Ausschreibungstext

Sprosse, bestehend aus C-Profil 2986 mit Kombilochung und 18 mm Schlitzweite, einschließlich feuerverzinkten anteilmäßigem Befestigungszubehör.

Für den zusätzlichen Bedarf.

Passende Bügelschellen (BU... und BUK...).

für Steigetrasse : STUC 60...

Abmessungen (ca. Maße) Sprosse : 40 x 22 x 2 mm

Breite B : 200 mm

Kombilochung : 9 x 16 mm und Ø 11 mm

mittiger Abstand : 25 mm

Tragfähigkeit bei B/2 : 1,75 kN

Werkstoff : Stahl, tauchfeuerverzinkt nach DIN EN ISO 1461

NIEDAX Modell-Nr. : SPCKL 86/200 F

EP Material_____ EP Lohn_____

Einheitspreis/Stueck

Sicherheit & Umwelt

REACH-Datum	05.11.2025
REACH-Info	Konform
RoHS-Info	Konform

Ursprung & Außenhandel

Herkunftsland	DE
Statistische Warennummer	73269098