

Aufhängebügel

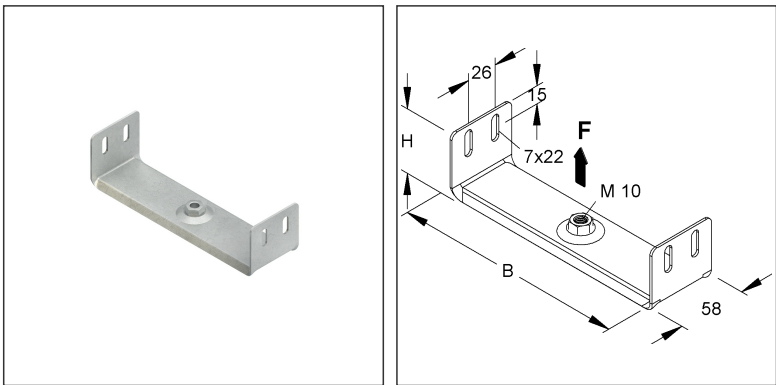
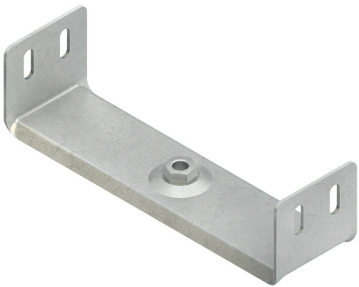
zum Einschieben

RTU 60.250

EAN: 4013339199105

bevorzugte VPE:20 St.

Die fotorealistischen Bilder sind als Symbolbilder zu betrachten



Artikelbeschreibung

Aufhängebügel zum Einschieben, 54x247 mm, Stahl, bandverzinkt DIN EN 10346

Preiszusatzinfos

Rabattgruppe	N13
Mengeneinheit	St.

Gewicht

Gewicht Mengeneinheit	313 g/ St.
Nettogewicht in kg pro 100	31 kg/ 100St.

Physische Artikeldimensionen

Höhe	54,00 mm
Breite	246 mm
Tiefe / Länge	58,00 mm

Technisches Datenblatt

Tragkonstruktionen

RTU 60.250

Die fotorealistischen Bilder sind als Symbolbilder zu betrachten

Verpackungsstufen

20 Stück = 1 Karton		✓ kleinste VPE	✓ bevorzugte VPE		
Länge	350 mm	Breite	250 mm	Höhe	145,00 mm
Bruttogewicht	6,82 kg	Volumen	0,013 m³		
Mindestmenge	20,00 St.	Höchstmenge	20,00 St.		

800 Stück = 1 Palette					
Länge	1200 mm	Breite	800 mm	Höhe	1000 mm
Bruttogewicht	288 kg	Volumen	0,960 m³		
Mindestmenge	800,00 St.	Höchstmenge	800,00 St.		

Ausschreibungstext

Aufhängebügel, zum Einschieben in Kabelrinnen, Mittellochung mit Flanschmutter Gewinde M 10 zum Anschluss eines Gewindestabes.
Die Tragfähigkeitsangaben gelten nur bei ausreichender Verankerung mit dem tragenden Untergrund.
Verwendung für : Kabelrinnen mit 60 mm Kantenhöhe und 250 mm Breite
Abmessungen (ca. Maße)
Höhe H x Breite B : 54 x 246,5 mm
Länge L : 58 mm
Anschlussgewinde : M 10
Tragfähigkeit F : 0,4 kN
Werkstoff : Stahl, bandverzinkt nach DIN EN 10346
NIEDAX Modell-Nr. : RTU 60.250
EP Material_____ EP Lohn_____
Einheitspreis/Stueck

Sicherheit & Umwelt

REACH-Datum	05.11.2025
REACH-Info	Konform
RoHS-Info	Konform

Ursprung & Außenhandel

Herkunftsland	DE
Statistische Warennummer	73089059