

Aufhängebügel

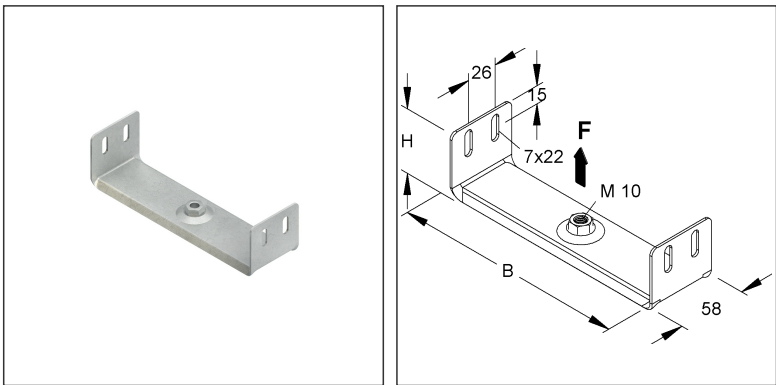
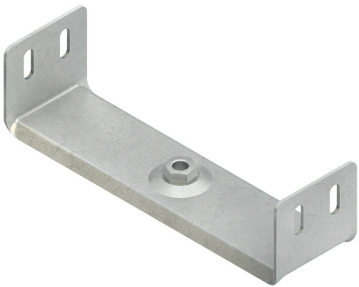
zum Einschieben

RTU 60.120

EAN: 4013339198856

bevorzugte VPE:20 St.

Die fotorealistischen Bilder sind als Symbolbilder zu betrachten



Artikelbeschreibung

Aufhängebügel zum Einschieben, 54x117 mm, Stahl, bandverzinkt DIN EN 10346

Preiszusatzinfos

| | |
|---------------|-----|
| Rabattgruppe | N13 |
| Mengeneinheit | St. |

Gewicht

| | |
|----------------------------|---------------|
| Gewicht Mengeneinheit | 200 g/ St. |
| Nettogewicht in kg pro 100 | 20 kg/ 100St. |

Physische Artikeldimensionen

| | |
|---------------|-----------|
| Höhe | 54,00 mm |
| Breite | 116,50 mm |
| Tiefe / Länge | 58,00 mm |

Technisches Datenblatt

Tragkonstruktionen

RTU 60.120

Die fotorealistischen Bilder sind als Symbolbilder zu betrachten

Verpackungsstufen

| | | | | | |
|----------------------------|-----------|----------------|------------------|------|----------|
| 20 Stück = 1 Karton | | ✓ kleinste VPE | ✓ bevorzugte VPE | | |
| Länge | 250 mm | Breite | 250 mm | Höhe | 70,00 mm |
| Bruttogewicht | 4,21 kg | Volumen | 0,004 m³ | | |
| Mindestmenge | 20,00 St. | Höchstmenge | 20,00 St. | | |

| | | | | | |
|-------------------------------|--------------|-------------|--------------|------|---------|
| 2160 Stück = 1 Palette | | | | | |
| Länge | 1200 mm | Breite | 800 mm | Höhe | 1000 mm |
| Bruttogewicht | 470 kg | Volumen | 0,960 m³ | | |
| Mindestmenge | 2.160,00 St. | Höchstmenge | 2.160,00 St. | | |

Ausschreibungstext

Aufhängebügel, zum Einschieben in Kabelrinnen, Mittellochung mit Flanschmutter Gewinde M 10 zum Anschluss eines Gewindestabes.
Die Tragfähigkeitsangaben gelten nur bei ausreichender Verankerung mit dem tragenden Untergrund.
Verwendung für : Kabelrinnen mit 60 mm Kantenhöhe und 120 mm Breite
Abmessungen (ca. Maße)
Höhe H x Breite B : 54 x 146,5 mm
Länge L : 58 mm
Anschlussgewinde : M 10
Tragfähigkeit F : 0,6 kN
Werkstoff : Stahl, bandverzinkt nach DIN EN 10346
NIEDAX Modell-Nr. : RTU 60.120
EP Material_____ EP Lohn_____
Einheitspreis/Stueck

Sicherheit & Umwelt

| | |
|-------------|------------|
| REACH-Datum | 05.11.2025 |
| REACH-Info | Konform |
| RoHS-Info | Konform |

Ursprung & Außenhandel

| | |
|--------------------------|----------|
| Herkunftsland | DE |
| Statistische Warennummer | 73089059 |