

Abgangstrichter, quer

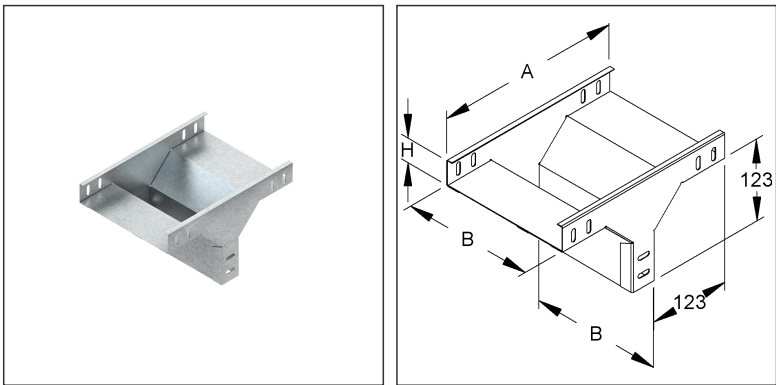
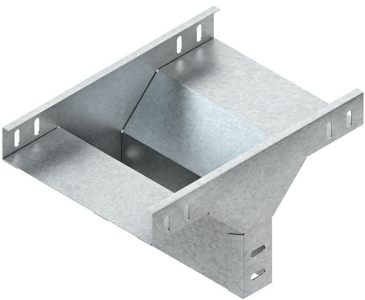
mit ungelochten Seitenholmen, jedoch mit Verbinderlochungen, mit integrierten Stoßstellenverbindern

RTQ 35.250

EAN: 4013339793082

Die fotorealistischen Bilder sind als Symbolbilder zu betrachten

bevorzugte VPE:1 St.



Artikelbeschreibung

Abgangstrichter für KR, quer, 35x250 mm, Stahl, bandverzinkt DIN EN 10346, inkl. Zubehör

Inkl. Zubehör

1 Stück = 1 Stück	✓ Kleinste LE	- Bevorzugte LE
Modell-Nr.	Beschreibung	Anzahl
FLM 6X12	Flachrundkopfschraube M6, ähnl. DIN 603, Länge 12 mm, Stahl, galv. verz. ISO 4042, blaupassiviert, inkl. verz. Flanschmutter	6 St.

Preiszusatzinfos

Rabattgruppe	N13
Mengeneinheit	St.

# Technisches Datenblatt

## Kabelrinnen-System

RTQ 35.250

Die fotorealistischen Bilder sind als Symbolbilder zu betrachten

### Gewicht

Gewicht Mengeneinheit	1,340 kg/ St.
Nettogewicht in kg pro 100	134 kg/ 100St.

### Physische Artikeldimensionen

Höhe	162,00 mm
Breite	254 mm
Tiefe / Länge	286 mm

### Verpackungsstufen

<b>1 Stück = 1 Stück</b>		✓ kleinste VPE			
Länge	286 mm	Breite	254 mm	Höhe	162,00 mm
Bruttogewicht	1,34 kg	Volumen	0,012 m³		
Mindestmenge	1,00 St.	Höchstmenge	1,00 St.		

### Ausschreibungstext

Abgangstrichter, quer, mit ungelochten Seitenholmen, jedoch mit Verbinderlochungen, mit integrierten Stoßstellenverbindern, für den senkrechten Abzweig quer (rechtwinklig) zur Hauptrichtung, einschließlich anteilmäßigen Befestigungszubehör.

Ausführung: Durchlaufende Rinnengröße = abgehende Rinnengröße

Verwendung für : Kabelrinnen mit 35 mm Kantenhöhe

Abmessungen (ca. Maße) H x B (innen) : 35 x 252 mm

Einsatzmaß A für die durchlaufende Rinne : 286 mm

Werkstoff : Stahl, bandverzinkt nach DIN EN 10346

NIEDAX Modell-Nr. : RTQ 35.250

EP Material\_\_\_\_\_ EP Lohn\_\_\_\_\_

Einheitspreis/Stueck

### Sicherheit & Umwelt

REACH-Datum	05.11.2025
REACH-Info	Konform
RoHS-Info	Konform

### Ursprung & Außenhandel

Herkunftsland	DE
Herkunftsbundesland	RP
Statistische Warennummer	73089059