

Anbau T-Stück

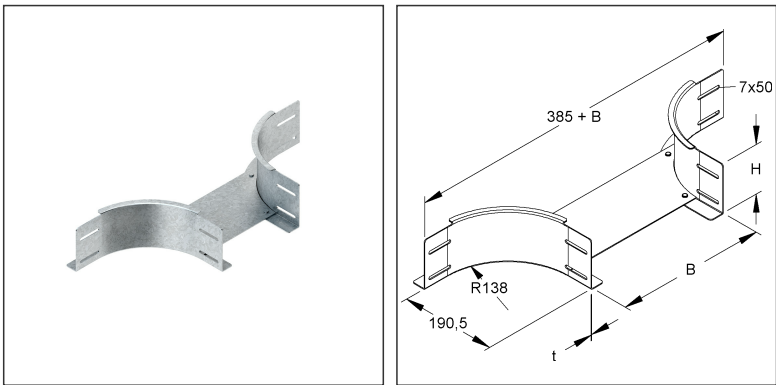
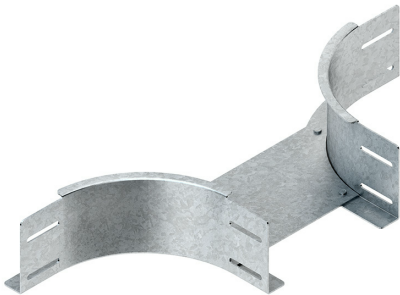
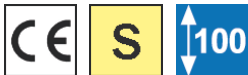
mit ungelochten Seitenholmen, jedoch mit Verbinderlochungen, mit integriertem Stoßstellenverbinder

RTAS 100.100 S

EAN: 4013339129522

Die fotorealistischen Bilder sind als Symbolbilder zu betrachten

bevorzugte VPE:1 St.



Artikelbeschreibung

Anbau T-Stück für KR, 100x100 mm, t=2,0 mm, mit ungel. Seitenholmen, Stahl, bandverzinkt DIN EN 10346, inkl. Zubehör

Inkl. Zubehör

1 Stück = 1 Stück		✓ Kleinste LE	- Bevorzugte LE
Modell-Nr.	Beschreibung	Anzahl	
FLM 6X12	Flachrundkopfschraube M6, ähnl. DIN 603, Länge 12 mm, Stahl, galv. verz. ISO 4042, blaupassiviert, inkl. verz. Flanschmutter	8 St.	

Preiszusatzinfos

Rabattgruppe	N13
Mengeneinheit	St.

Technisches Datenblatt

Kabelrinnen-System

RTAS 100.100 S

Die fotorealistischen Bilder sind als Symbolbilder zu betrachten

Gewicht

Gewicht Mengeneinheit	1,726 kg/ St.
Nettogewicht in kg pro 100	173 kg/ 100St.

Physische Artikeldimensionen

Höhe	102,00 mm
Breite	219,50 mm
Tiefe / Länge	485 mm

Verpackungsstufen

1 Stück = 1 Stück		✓ kleinste VPE			
Länge	485 mm	Breite	220 mm	Höhe	102,00 mm
Bruttogewicht	1,73 kg	Volumen	0,011 m³		
Mindestmenge	1,00 St.	Höchstmenge	1,00 St.		

Ausschreibungstext

Anbau T-Stück, schwere Ausführung, mit ungelochten Seitenholmen jedoch mit Verbinderlochung für den Anschluss sowie mit integriertem Stoßstellenverbinder für die T-förmige Anbindung, zur kostengünstigen Herstellung von 90° T-Abgängen und Kreuzungen, breitenabhängig in der Hauptrichtung, für begehbare Kabelrinnen, einschließlich anteilmäßigen Befestigungszubehör.

für begehbare Kabelrinnen : 100 mm Kantenhöhe

Abmessungen (ca. Maße) H x B (innen) : 100 x 100 mm

Materialstärke t : 2 mm

Innenholmradius R : 138 mm

Werkstoff : Stahl, bandverzinkt nach DIN EN 10346

NIEDAX Modell-Nr. : RTAS 100.100 S

EP Material_____ EP Lohn_____

Einheitspreis/Stueck

Sicherheit & Umwelt

REACH-Datum	05.11.2025
REACH-Info	Konform
RoHS-Info	Konform

Ursprung & Außenhandel

Herkunftsland	DE
Statistische Warennummer	73089059

Technisches Datenblatt

Kabelrinnen-System

RTAS 100.100 S

Die fotorealistischen Bilder sind als Symbolbilder zu betrachten

Zugehörige Produkte

Zugehörige Deckel/Deckelzubehör

Modell-Nr.	Beschreibung
RDRS 2	Drehriegel einfach mit Sicherungsmutter DIN EN ISO 10511 für KR-System, Stahl, bandverzinkt DIN EN 10346, inkl. Zubehör
RTADVRS 100-2.0 S	Deckel für Anbau T-Stück für KR, rutschsicher, Breite 105 mm, t=3,25mm, Stahl, bandverzinkt DIN EN 10346, mit Drehriegel
RTADVS 100	Deckel für Anbau T-Stück für KR, B=105 mm, t=2,0 mm, mit Drehriegel, Stahl, bandverzinkt DIN EN 10346
RTADVSRs 100	Deckel für Anbau T-Stück für KR, B=105 mm, t=6,0 mm, mit Drehriegel, Stahl, bandverzinkt DIN EN 10346, mit Alublech-Auflage, rutschsicher
RTADVSRSL 100	Deckel für Anbau T-Stück für KR, B=105 mm, t=4,0 mm, mit Drehriegel, Stahl, bandverzinkt DIN EN 10346, mit Alublech-Auflage, rutschsicher