

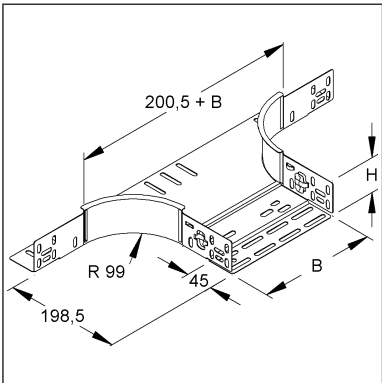
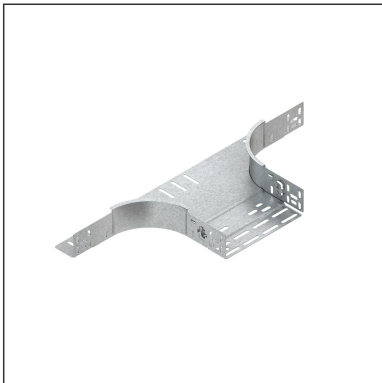
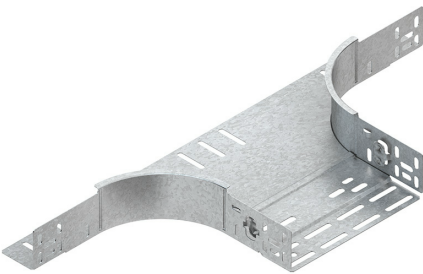
Anbau T-Stück

mit ungelochten Seitenholmen, jedoch mit Rastschlaufen und zusätzlichen Verbinderlochungen, mit integriertem Stoßstellenverbinder und zusätzlicher Befestigungslochung im Bodenblech

RTAC 60.250 S NXCITO^{Line}

EAN: 4013339092451
bevorzugte VPE:1 St.

Die fotorealistischen Bilder sind als Symbolbilder zu betrachten



Artikelbeschreibung

Anbau T-Stück für KR, 60x252 mm, mit ungelochten Seitenholmen, CITO, Stahl, bandverzinkt DIN EN 10346, inkl. Zubehör

Inkl. Zubehör

1 Stück = 1 Stück		✓ Kleinste LE	- Bevorzugte LE
Modell-Nr.	Beschreibung	Anzahl	
FLM 6X12	Flachrundkopfschraube M6, ähnl. DIN 603, Länge 12 mm, Stahl, galv. verz. ISO 4042, blaupassiviert, inkl. verz. Flanschmutter	10 St.	

Preiszusatzinfos

Rabattgruppe	N13
Mengeneinheit	St.

Technisches Datenblatt

Kabelrinnen-System

RTAC 60.250 S NX CITO Line

Die fotorealistischen Bilder sind als Symbolbilder zu betrachten

Gewicht

Gewicht Mengeneinheit	1,005 kg/ St.
Nettogewicht in kg pro 100	100 kg/ 100St.

Physische Artikeldimensionen

Höhe	64,00 mm
Breite	250 mm
Tiefe / Länge	650 mm

Verpackungsstufen

1 Stück = 1 Stück		✓ kleinste VPE			
Länge	650 mm	Breite	250 mm	Höhe	64,00 mm
Bruttogewicht	1 kg	Volumen	0,010 m³		
Mindestmenge	1,00 St.	Höchstmenge	1,00 St.		

Ausschreibungstext

Anbau T-Stück, für Kabelrinnen, steckbar mit der CITO Kabelrinne RLVC..., zur kostengünstigen Herstellung von 90° T-Abgängen und Kreuzungen, breitenabhängig in der Hauptrichtung, mit Rastschlaufen, zusätzlichen Verbinderlochungen, integriertem Stoßstellenverbinder und anteilmäßigem Befestigungszubehör.
Verwendbar für: CITO Kabelrinne RLVC... und
Kabelrinnen mit 60 mm Kantenhöhe
Abmessungen (ca. Maße) H x B (lichtes InnenMaße) : 60 x 252 mm
Innenholmradius R : 99 mm
Ausklinkung der Kabelrinne : 200 mm + B
Werkstoff : Stahl, bandverzinkt nach DIN EN 10346
NIEDAX Modell-Nr. : RTAC 60.250 S
EP Material_____ EP Lohn_____
Einheitspreis/Stueck

Sicherheit & Umwelt

REACH-Datum	05.11.2025
REACH-Info	Konform
RoHS-Info	Konform

Ursprung & Außenhandel

Herkunftsland	DE
Statistische Warennummer	73089059

Technisches Datenblatt

Kabelrinnen-System

RTAC 60.250 S NX CITO Line

Die fotorealistischen Bilder sind als Symbolbilder zu betrachten

Zugehörige Produkte

Zugehörige Deckel/Deckelzubehör

Modell-Nr.	Beschreibung
RDHK 60 E2	Rinnen-Deckelhalteklammer, Höhe 58 mm, Edelstahl, Werkstoff-Nr.: 1.4310
RDRS 2	Drehriegel einfach mit Sicherungsmutter DIN EN ISO 10511 für KR-System, Stahl, bandverzinkt DIN EN 10346, inkl. Zubehör
RTACD 250 S	Deckel für Anbau T-Stück für KR, Breite 255,5 mm, CITO, Stahl, bandverzinkt DIN EN 10346
RTACDV 250 S	Deckel für Anbau T-Stück für KR, Breite 255,5 mm, mit Drehriegel, CITO, Stahl, bandverzinkt DIN EN 10346