

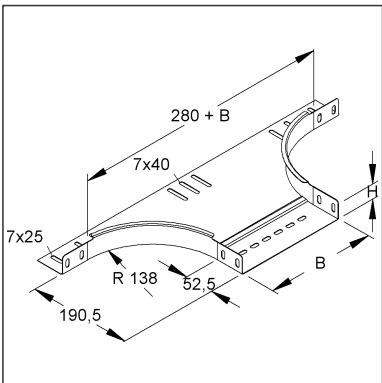
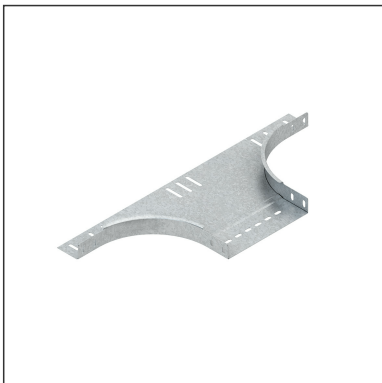
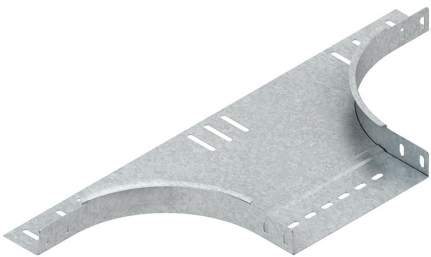
Anbau T-Stück

mit ungelochten Seitenholmen, jedoch mit Verbinderlochungen, mit integrierten Stoßstellenverbindern

RTA 35.250

EAN: 4013339215201
bevorzugte VPE:1 St.

Die fotorealistischen Bilder sind als Symbolbilder zu betrachten



Artikelbeschreibung

Anbau T-Stück für KR, 35x252 mm, mit ungelochten Seitenholmen, Stahl, bandverzinkt DIN EN 10346, inkl. Zubehör

Inkl. Zubehör

1 Stück = 1 Stück		✓ Kleinste LE	- Bevorzugte LE
Modell-Nr.	Beschreibung	Anzahl	
FLM 6X12	Flachrundkopfschraube M6, ähnl. DIN 603, Länge 12 mm, Stahl, galv. verz. ISO 4042, blaupassiviert, inkl. verz. Flanschmutter	6 St.	

Preiszusatzinfos

Rabattgruppe	N13
Mengeneinheit	St.

Technisches Datenblatt

Kabelrinnen-System

RTA 35.250

Die fotorealistischen Bilder sind als Symbolbilder zu betrachten

Gewicht

Gewicht Mengeneinheit	901 g / St.
Nettogewicht in kg pro 100	90 kg / 100St.

Physische Artikeldimensionen

Höhe	37,00 mm
Breite	242 mm
Tiefe / Länge	638 mm

Verpackungsstufen

1 Stück = 1 Stück		✓ kleinste VPE			
Länge	638 mm	Breite	243 mm	Höhe	37,00 mm
Bruttogewicht	0,9 kg	Volumen	0,006 m³		
Mindestmenge	1,00 St.	Höchstmenge	1,00 St.		

Ausschreibungstext

Anbau T-Stück, mit ungelochten Seitenholmen, mit Verbinderlochung für den Anschluss, für Kabelrinnen, zur Herstellung von horizontalen 90° T-Abgängen und Kreuzungen unterschiedlicher sowie gleicher Breite, breitenabhängig in der Hauptrichtung, mit integrierten Stoßstellenverbindern, einschließlich anteilmäßigem Befestigungszubehör.

für Kabelrinnen : 35 mm Kantenhöhe

Abmessungen (ca. Maße) innen H x B : 35 x 252 mm

Innenholmradius R : 138 mm

Ausklinkung d. Kabelrinnen : 280 mm + B

Werkstoff : Stahl, bandverzinkt nach DIN EN 10346

NIEDAX Modell-Nr. : RTA 35.250

EP Material_____ EP Lohn_____

Einheitspreis/Stueck

Sicherheit & Umwelt

REACH-Datum	05.11.2025
REACH-Info	Konform
RoHS-Info	Konform

Ursprung & Außenhandel

Herkunftsland	DE
Herkunftsbundesland	RP
Statistische Warennummer	73089059

Technisches Datenblatt

Kabelrinnen-System

RTA 35.250

Die fotorealistischen Bilder sind als Symbolbilder zu betrachten

Zugehörige Produkte

Zugehörige Deckel/Deckelzubehör

Modell-Nr.	Beschreibung
RDRS 2	Drehriegel einfach mit Sicherungsmutter DIN EN ISO 10511 für KR-System, Stahl, bandverzinkt DIN EN 10346, inkl. Zubehör
RTAD 250	Deckel für Anbau T-Stück für KR, Breite 254 mm, Stahl, bandverzinkt DIN EN 10346
RTADV 250	Deckel für Anbau T-Stück für KR, Breite 254 mm, mit Drehriegel, Stahl, bandverzinkt DIN EN 10346