

## Universal-Steigstück 2 x 45°

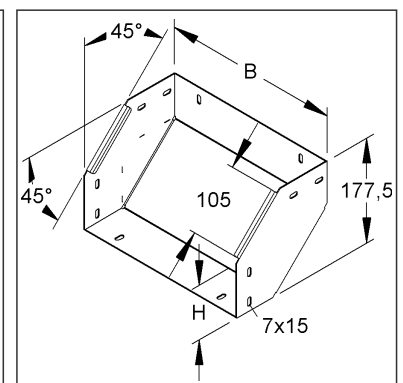
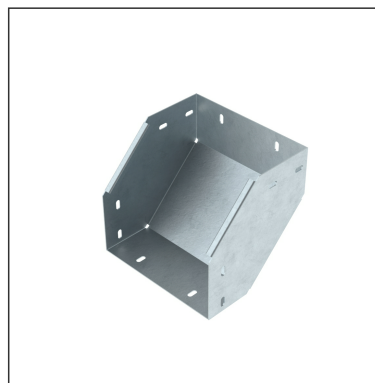
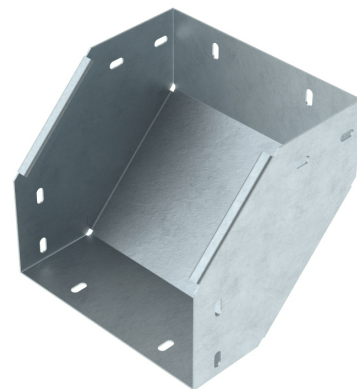
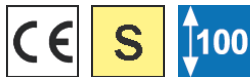
mit ungelochten Seitenholmen, jedoch mit Verbinderlochnungen, ohne Verbinder

**RSDU 100.200-1.5 S OV**

EAN: 4013339191611

bevorzugte VPE: 1 St.

Die fotorealistischen Bilder sind als Symbolbilder zu betrachten



### Artikelbeschreibung

Universal-Steigstück, 2x45°, 100x200 mm, ungel. Seitenholm, t= 1,5 mm, Stahl, bandverzinkt DIN EN 10346, ohne Verbinder

### Preiszusatzinfos

Rabattgruppe	N13
Mengeneinheit	St.

### Gewicht

Gewicht Mengeneinheit	1,241 kg / St.
Nettogewicht in kg pro 100	124 kg / 100St.

# Technisches Datenblatt

## Kabelrinnen-System

RSDU 100.200-1.5 S OV

Die fotorealistischen Bilder sind als Symbolbilder zu betrachten

### Physische Artikeldimensionen

Höhe	122,00 mm
Breite	200,00 mm
Tiefe / Länge	251 mm

### Verpackungsstufen

<b>1 Stück = 1 Stück</b>		✓ kleinste VPE			
Länge	251 mm	Breite	200,00 mm	Höhe	122,00 mm
Bruttogewicht	1,24 kg	Volumen	0,006 m³		
Mindestmenge	1,00 St.	Höchstmenge	1,00 St.		

### Ausschreibungstext

Universal Steigstück 2 x 45°, einteilig, mit ungelochten Seitenholmen jedoch mit Verbinderlochungen für den Anschluss, ohne Verbinder, zur Herstellung von 2 x 45° vertikal steigendem Kabelrinnenverlauf.

Verwendbar für : begehbare Kabelrinnen mit 100 mm Kantenhöhe

Bedarf : 2 Universalverbinder RSUVKS 100... je Stoßstelle bitte gesondert bestellen

Abmessungen (ca. Maße) H x B (außen) : 92,5 x 200 mm

Materialstärke t : 1,5 mm

Werkstoff : Stahl, bandverzinkt nach DIN EN 10346

NIEDAX Modell-Nr. : RSDU 100.200-1.5 S OV

EP Material\_\_\_\_\_ EP Lohn\_\_\_\_\_

Einheitspreis/Stueck

### Sicherheit & Umwelt

REACH-Datum	05.11.2025
REACH-Info	Konform
RoHS-Info	Konform

### Ursprung & Außenhandel

Herkunftsland	DE
Statistische Warennummer	73089059