

Steigstück

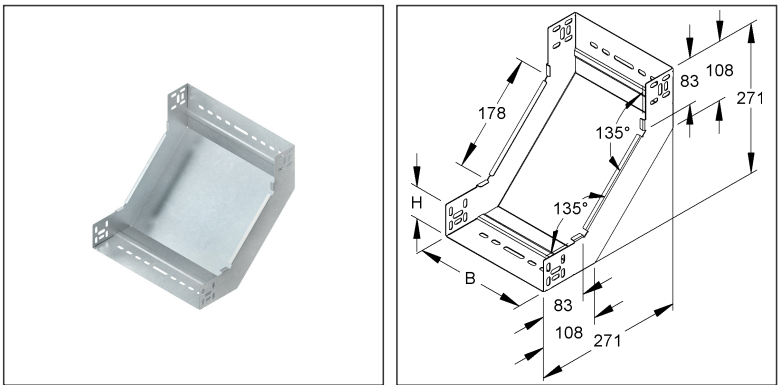
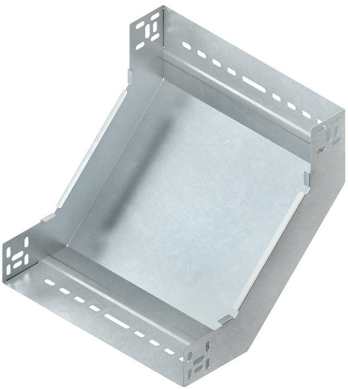
mit ungelochten Seitenholmen, jedoch mit Verbinderlochungen, mit integrierten Stoßstellenverbindern

RSD 60.400 F

EAN: 4013339935666

Die fotorealistischen Bilder sind als Symbolbilder zu betrachten

bevorzugte VPE:1 St.



Artikelbeschreibung

Steigstück für KR, 60x402 mm, mit ungelochten Seitenholmen, Stahl, feuerverzinkt DIN EN ISO 1461, inkl. Zubehör

Inkl. Zubehör

1 Stück = 1 Stück		✓ Kleinste LE	- Bevorzugte LE
Modell-Nr.	Beschreibung	Anzahl	
FLM 6X12 F	Flachrundkopfschraube M6, ähnl. DIN 603, Länge 12 mm, Stahl, feuerverzinkt DIN EN ISO 1461/10684, inkl. verz. Flanschmutter	6 St.	

Preiszusatzinfos

Rabattgruppe	N13
Mengeneinheit	St.

Technisches Datenblatt

Kabelrinnen-System

RSD 60.400 F

Die fotorealistischen Bilder sind als Symbolbilder zu betrachten

Gewicht

Gewicht Mengeneinheit	2,016 kg/ St.
Nettogewicht in kg pro 100	202 kg/ 100St.

Physische Artikeldimensionen

Höhe	270,80 mm
Breite	404 mm
Tiefe / Länge	270,80 mm

Verpackungsstufen

1 Stück = 1 Stück		✓ kleinste VPE			
Länge	271 mm	Breite	404 mm	Höhe	271 mm
Bruttogewicht	2,02 kg	Volumen	0,030 m³		
Mindestmenge	1,00 St.	Höchstmenge	1,00 St.		

Ausschreibungstext

Steigstück, mit ungelochten Seitenholmen, mit Verbinderlochung für den Anschluss, für Kabelrinnen, zur Herstellung von 2 x 45° vertikal steigendem Kabelrinnenverlauf, mit integrierten Stoßstellenverbindern, einschließlich feuerverzinkten anteilmäßigem Befestigungszubehör.

VDE zertifiziert!

Verwendung für : Kabelrinnen mit 60 mm Kantenhöhe

Abmessungen (ca. Maße) innen H x B : 60 x 402 mm

Werkstoff : Stahl, tauchfeuerverzinkt nach DIN EN ISO 1461

NIEDAX Modell-Nr. : RSD 60.400 F

EP Material_____ EP Lohn_____

Einheitspreis/Stueck

Sicherheit & Umwelt

REACH-Datum	05.11.2025
REACH-Info	Konform
RoHS-Info	Konform

Ursprung & Außenhandel

Herkunftsland	DE
Statistische Warennummer	73089059

Zugehörige Produkte

Zugehörige Deckel/Deckelzubehör

Modell-Nr.	Beschreibung
RDRS 2 E3	Drehriegel einfach mit Sicherungsmutter DIN EN ISO 10511 für KR-System, Edelstahl, Werkstoff-Nr.: 1.4301, AISI 304, inkl. Zubehör