

Kabelrinne, schwer

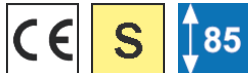
gelocht

RS 85.200

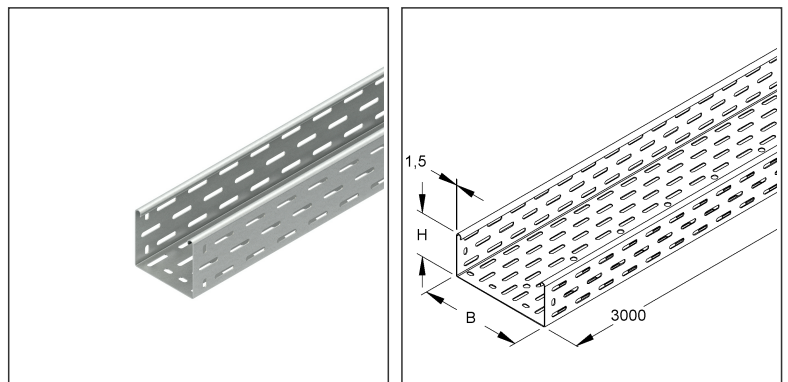
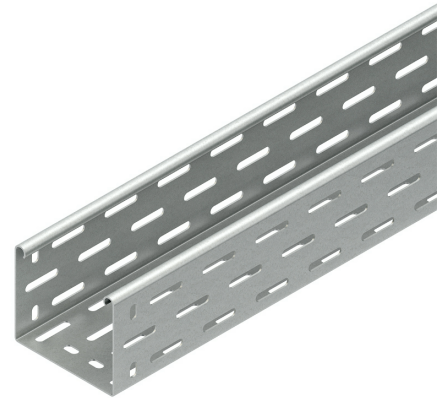
EAN: 4013339235407

bevorzugte VPE: 2 x 3 m

Mengeneinheit: m = M



Die fotorealistischen Bilder sind als Symbolbilder zu betrachten



Artikelbeschreibung

Kabelrinne schwer, 85x200x3000 mm, t=1,5 mm, gelocht, Stahl, bandverzinkt DIN EN 10346, inkl. Zubehör

Technisches Datenblatt

Kabelrinnen-System

RS 85.200

Die fotorealistischen Bilder sind als Symbolbilder zu betrachten

Inkl. Zubehör

3 Meter		- Kleinste LE	- Bevorzugte LE
Modell-Nr.	Beschreibung	Anzahl	
1-FLM 6X12	Flachrundkopfschraube M6, ähnl. DIN 603, Länge 12 mm, Stahl, galv. verz. ISO 4042, blaupassiviert, inkl. verz. Flanschmutter	10 St.	
1-RV 85.200	Stoßstellenverbinder, einstückig, U-förmig, 74x197 mm, Stahl, bandverzinkt DIN EN 10346, inkl. Zubehör	1 St.	
6 Meter = 1 Bund		✓ Kleinste LE	✓ Bevorzugte LE
Modell-Nr.	Beschreibung	Anzahl	
FLM 6X12	Flachrundkopfschraube M6, ähnl. DIN 603, Länge 12 mm, Stahl, galv. verz. ISO 4042, blaupassiviert, inkl. verz. Flanschmutter	20 St.	
RV 85.200	Stoßstellenverbinder, einstückig, U-förmig, 74x197 mm, Stahl, bandverzinkt DIN EN 10346, inkl. Zubehör	2 St.	
240 Meter = 1 Gestell		- Kleinste LE	- Bevorzugte LE
Modell-Nr.	Beschreibung	Anzahl	
FLM 6X12	Flachrundkopfschraube M6, ähnl. DIN 603, Länge 12 mm, Stahl, galv. verz. ISO 4042, blaupassiviert, inkl. verz. Flanschmutter	800 St.	
RV 85.200	Stoßstellenverbinder, einstückig, U-förmig, 74x197 mm, Stahl, bandverzinkt DIN EN 10346, inkl. Zubehör	80 St.	

Preiszusatzinfos

Rabattgruppe	N13
Mengeneinheit	m

Gewicht

Gewicht Mengeneinheit	3,978 kg / m
Nettogewicht in kg pro 100	398 kg / 100m

Physische Artikeldimensionen

Höhe	85,00 mm
Breite	200,00 mm
Tiefe / Länge	3000 mm

Technisches Datenblatt

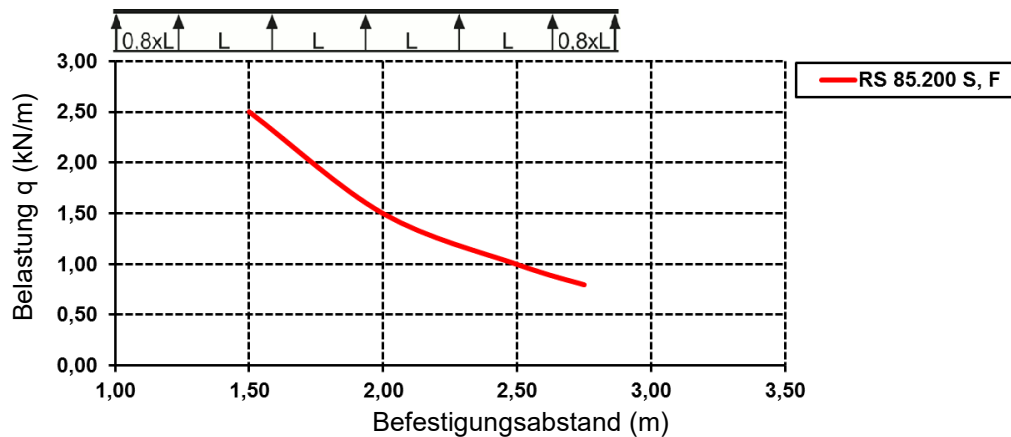
Kabelrinnen-System

RS 85.200

Die fotorealistischen Bilder sind als Symbolbilder zu betrachten

Belastungsangaben (nicht gültig für den Funktionserhalt)

Belastungsdiagramm: q = gleichmäßig verteilte Kabellast (geprüft nach DIN IEC 61537)



Verpackungsstufen

6 Meter = 1 Bund

✓ kleinste VPE ✓ bevorzugte VPE

Länge	3000 mm	Breite	205 mm	Höhe	90,00 mm
Bruttogewicht	24 kg	Volumen	0,055 m ³		
Mindestmenge	6,00 m	Höchstmenge	6,00 m		

240 Meter = 1 Gestell

Länge	3000 mm	Breite	1162 mm	Höhe	1120 mm
Bruttogewicht	1053 kg	Volumen	3,904 m ³		
Mindestmenge	240,00 m	Höchstmenge	240,00 m		

Ausschreibungstext

Kabelrinne, schwer, nach DIN IEC 61537, mit versetzt angeordneter Boden- und Seitenperforation, einschließlich einstückigem U-förmigen Stoßstellenverbinder RV 85... und anteilmäßigem Befestigungszubehör.

Abmessungen (ca. Maße) H x B: 85 x 200 mm

Materialstärke t : 1,5 mm

Lieferlänge L : 3000 mm

Nutzbarer Querschnitt: 16800 mm²

Werkstoff: Stahl, bandverzinkt nach DIN EN 10346

NIEDAX Modell-Nr.: RS 85.200

EP Material _____ EP Lohn _____

Einheitspreis/Meter

Sicherheit & Umwelt

REACH-Datum	05.11.2025
REACH-Info	Konform
RoHS-Info	Konform

Technisches Datenblatt

Kabelrinnen-System

RS 85.200

Die fotorealistischen Bilder sind als Symbolbilder zu betrachten

Ursprung & Außenhandel

Herkunftsland	DE
Statistische Warennummer	73089059

Zugehörige Produkte

Zugehörige Deckel/Deckelzubehör

Modell-Nr.	Beschreibung
RD 200	Deckel für KR/-leiter, mit Stoßleiste, 202x3000 mm, t=0,75 mm, Stahl, bandverzinkt DIN EN 10346
RDHF 9 E2	Deckelhaltefeder, Edelstahl, Werkstoff-Nr.: 1.4310
RDRS 9	Drehriegel mit Sicherungsmutter DIN EN ISO 10511 für KR-System, Stahl, bandverzinkt DIN EN 10346, inkl. Zubehör
RDV 200	Deckel für KR/-leiter, m. Stoßleiste, 202x3000 mm, t=0,75mm, m. Drehr., Stahl, bandverzinkt DIN EN 10346

Zugehörige Formstücke

Modell-Nr.	Beschreibung
RA 85.200	Reduzier-/Abschlussstück für KR, 85x200 mm, Stahl, bandverzinkt DIN EN 10346, inkl. Zubehör
RBA 85.200	Bogen 45° für KR, 85x202 mm, mit ungelochten Seitenholmen, Stahl, bandverzinkt DIN EN 10346, inkl. Zubehör
RBAV 85.200	Wink. Formstück 0-90° für KR, 85x200 mm, mit ungelochten Seitenholmen, Stahl, bandverzinkt DIN EN 10346, inkl. Zubehör
REK 85	Eckanbaustück für KR, Höhe 85 mm, mit ungelochtem Seitenholm, Stahl, bandverzinkt DIN EN 10346, inkl. Zubehör
RES 85.200	Bogen 90° für KR, 85x202 mm, mit ungelochten Seitenholmen, Stahl, bandverzinkt DIN EN 10346, inkl. Zubehör
RGS 85.200	Bogen für KR, verstellbar, vertikal, 85x200 mm, Stahl, bandverzinkt DIN EN 10346, inkl. Zubehör
RGV 85	Gelenkverbinder, vertikal, Höhe 73 mm, Stahl, bandverzinkt DIN EN 10346, inkl. Zubehör
RKS 85.200	Kreuzung für KR, 85x202 mm, mit ungelochten Seitenholmen, Stahl, bandverzinkt DIN EN 10346, inkl. Zubehör
RTA 85.200	Anbau T-Stück für KR, 85x202 mm, mit ungelochten Seitenholmen, Stahl, bandverzinkt DIN EN 10346, inkl. Zubehör
RTS 85.200	T-Stück für KR, 85x202 mm, mit ungelochten Seitenholmen, Stahl, bandverzinkt DIN EN 10346, inkl. Zubehör

Zugehörige Trennsteg

Modell-Nr.	Beschreibung
RW 85	Trennsteg, 80x3000 mm, t=0,9 mm, Stahl, bandverzinkt DIN EN 10346, inkl. Zubehör