

Kreuzung

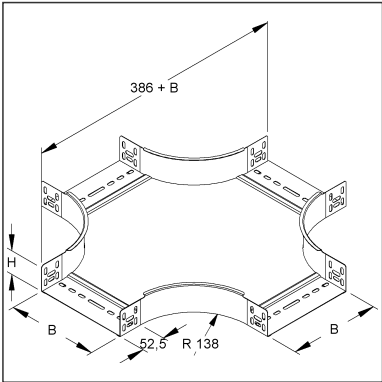
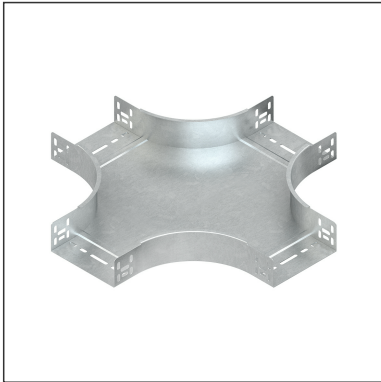
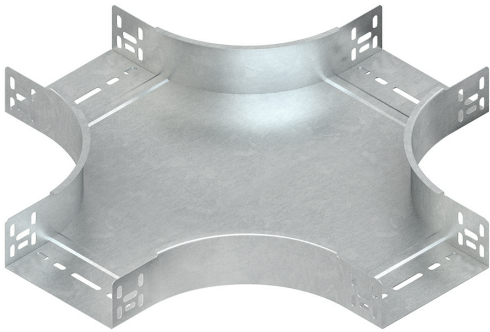
mit ungelochten Seitenholmen, jedoch mit Verbinderlochungen, mit integrierten Stoßstellenverbindern

RKS 60.600

EAN: 4013339230303

bevorzugte VPE:1 St.

Die fotorealistischen Bilder sind als Symbolbilder zu betrachten



Artikelbeschreibung

Kreuzung für KR, 60x602 mm, mit ungelochten Seitenholmen, Stahl, bandverzinkt DIN EN 10346, inkl. Zubehör

Inkl. Zubehör

1 Stück = 1 Stück

✓ Kleinste LE

– Bevorzugte LE

Modell-Nr.	Beschreibung	Anzahl
FLM 6X12	Flachrundkopfschraube M6, ähnl. DIN 603, Länge 12 mm, Stahl, galv. verz. ISO 4042, blaupassiviert, inkl. verz. Flanschmutter	18 St.

Preiszusatzinfos

Rabattgruppe	N13
Mengeneinheit	St.

Technisches Datenblatt

Kabelrinnen-System

RKS 60.600

Die fotorealistischen Bilder sind als Symbolbilder zu betrachten

Gewicht

Gewicht Mengeneinheit	7,275 kg/ St.
Nettogewicht in kg pro 100	728 kg/ 100St.

Physische Artikeldimensionen

Höhe	62,00 mm
Breite	985 mm
Tiefe / Länge	985 mm

Verpackungsstufen

1 Stück = 1 Stück		✓ kleinste VPE			
Länge	985 mm	Breite	985 mm	Höhe	62,00 mm
Bruttogewicht	7,28 kg	Volumen	0,060 m³		
Mindestmenge	1,00 St.	Höchstmenge	1,00 St.		

Ausschreibungstext

Kreuzung, mit ungelochten Seitenholmen, mit Verbinderlochung für den Anschluss, für Kabelrinnen, zur Herstellung von horizontalen 90° Kreuzungen, mit integrierten Stoßstellenverbindern, einschließlich anteilmäßigem Befestigungszubehör.

VDE zertifiziert!

für Kabelrinnen : 60 mm Kantenhöhe

Abmessungen (ca. Maße) innen H x B : 60 x 602 mm

Innenholmradius R : 138 mm

Werkstoff : Stahl, bandverzinkt nach DIN EN 10346

NIEDAX Modell-Nr. : RKS 60.600

EP Material_____ EP Lohn_____

Einheitspreis/Stueck

Sicherheit & Umwelt

REACH-Datum	05.11.2025
REACH-Info	Konform
RoHS-Info	Konform

Ursprung & Außenhandel

Herkunftsland	DE
Statistische Warennummer	73089059

Technisches Datenblatt

Kabelrinnen-System

RKS 60.600

Die fotorealistischen Bilder sind als Symbolbilder zu betrachten

Zugehörige Produkte

Zugehörige Deckel/Deckelzubehör

Modell-Nr.	Beschreibung
RDHK 60 E2	Rinnen-Deckelhalteklammer, Höhe 58 mm, Edelstahl, Werkstoff-Nr.: 1.4310
RDRS 2	Drehriegel einfach mit Sicherungsmutter DIN EN ISO 10511 für KR-System, Stahl, bandverzinkt DIN EN 10346, inkl. Zubehör
RKSD 600	Deckel für Kreuzung für KR, Breite 604 mm, Stahl, bandverzinkt DIN EN 10346
RKSDV 600	Deckel für Kreuzung für KR, Breite 604 mm, mit Drehriegel, Stahl, bandverzinkt DIN EN 10346