

## Montageplatte

inkl. 2 Schneckengewindeschellen

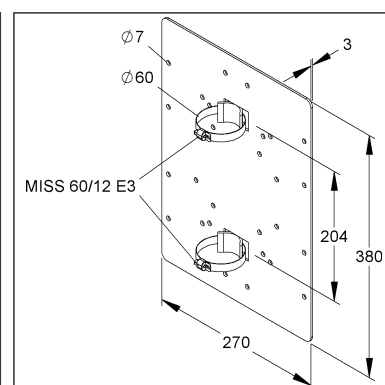
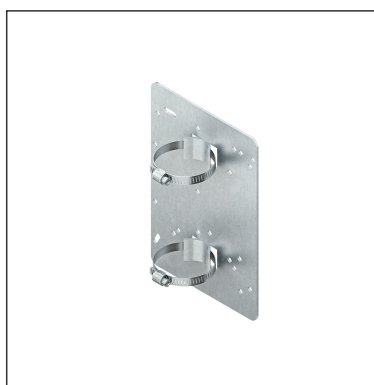
MIMPA 60/380 F

EAN: 4013339907588

bevorzugte VPE:1 St.



Die fotorealistischen Bilder sind als Symbolbilder zu betrachten



### Artikelbeschreibung

Montageplatte, Ø 60 mm, Höhe 380 mm, Stahl, feuerverzinkt DIN EN ISO 1461, m. 2  
Schneckengewindeschellen

### Preiszusatzinfos

Rabattgruppe	N13
Mengeneinheit	St.

### Gewicht

Gewicht Mengeneinheit	2,664 kg/ St.
Nettogewicht in kg pro 100	266 kg/ 100St.

### Physische Artikeldimensionen

Höhe	380 mm
Breite	270 mm
Tiefe / Länge	60,00 mm

# Technisches Datenblatt

## Kabelschutzrohr-System

MIMPA 60/380 F

Die fotorealistischen Bilder sind als Symbolbilder zu betrachten

### Verpackungsstufen

<b>1 Stück = 1 Stück</b>		✓ kleinste VPE		
Länge	60,00 mm	Breite	270 mm	Höhe 380 mm
Bruttogewicht	2,66 kg	Volumen	0,006 m³	
Mindestmenge	1,00 St.	Höchstmenge	1,00 St.	

### Ausschreibungstext

Montageplatte, einschließlich zwei mittig der Montageplatte angeordneten Rohraufnahmen mit Schneckengewindeschellen MISS...E3, mit Lochungen an den verschiedensten Positionen für flexible Anbaumöglichkeiten.  
Verwendbar für : Maschineninstallationsrohr MI 60...  
Maschineninstallationsrohr MIG 60...  
Installationsrohr-Anschluss MIA 60...  
Abmessungen (ca. Maße)  
Höhe H x Breite B : 380 x 270 mm  
Materialstärke t : 3 mm  
Loch-Ø : 7 mm  
Werkstoff : Stahl, tauchfeuerverzinkt nach DIN EN ISO 1461  
NIEDAX Modell-Nr. : MIMPA 60/380 F  
EP Material\_\_\_\_\_ EP Lohn\_\_\_\_\_  
Einheitspreis/Stueck

### Sicherheit & Umwelt

REACH-Datum	05.11.2025
REACH-Info	Konform
RoHS-Info	Konform

### Ursprung & Außenhandel

Herkunftsland	DE
Statistische Warennummer	73079210