

## Vertikaleck 2x45°

ohne Bodenlochung, mit Deckel

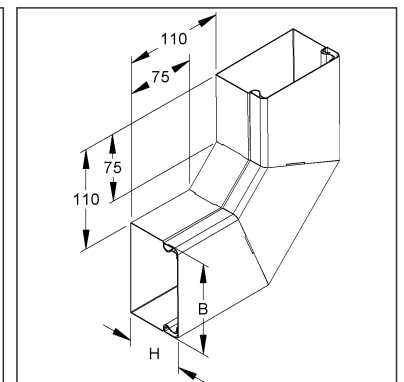
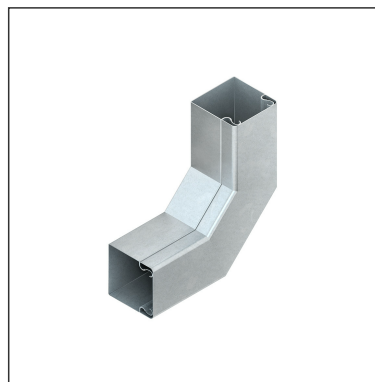
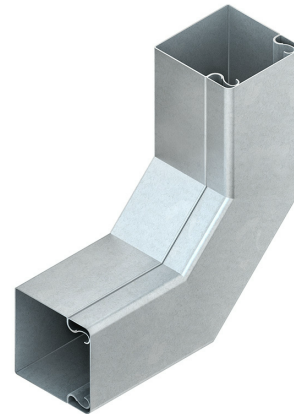
**LUWD 60.200 E3**

EAN: 4013339732302

bevorzugte VPE:1 St.



Die fotorealistischen Bilder sind als Symbolbilder zu betrachten



### Artikelbeschreibung

Vertikaleck 2x45° mit Deckel, 60x200 mm, ohne Bodenlochung, Edelstahl, Werkstoff-Nr.: 1.4301, AISI 304

### Preiszusatzinfos

Rabattgruppe	N16
Mengeneinheit	St.

### Gewicht

Gewicht Mengeneinheit	1,445 kg/ St.
Nettogewicht in kg pro 100	144 kg/ 100St.

### Physische Artikeldimensionen

Höhe	254 mm
Breite	61,00 mm
Tiefe / Länge	440 mm

# Technisches Datenblatt

## Leitungsschutzkanäle

LUWD 60.200 E3

Die fotorealistischen Bilder sind als Symbolbilder zu betrachten

### Verpackungsstufen

<b>1 Stück = 1 Stück</b>		✓ kleinste VPE	✓ bevorzugte VPE		
Länge	440 mm	Breite	61,00 mm	Höhe	254 mm
Bruttogewicht	1,44 kg	Volumen	0,007 m³		
Mindestmenge	1,00 St.	Höchstmenge	1,00 St.		

### Ausschreibungstext

Leitungsschutzkanal Vertikaleck 2x45°, mit aufrastbarem Deckel, Kanalunterteil ungelocht, der Potentialausgleich der Deckel erfolgt automatisch beim Aufrasten, Zubehör für den Potentialausgleich, zwei Stoßstellenverbinder LST...E3 je Stoßstelle bitte gesondert bestellen.

Verwendung für : Leitungsschutzkanäle LLK...

LUK...

Abmessungen (ca. Maße)

Höhe H x Breite B : 60 x 200 mm

Schenkellänge innen : 75 mm

Gesamtschenkellänge innen : 110 mm

Werkstoff : Edelstahl, Werkstoff Nr. 1.4301, AISI 304

NIEDAX Modell-Nr. : LUWD 60.200 E3

EP Material\_\_\_\_\_ EP Lohn\_\_\_\_\_

Einheitspreis/Stueck

### Sicherheit & Umwelt

REACH-Datum	05.11.2025
REACH-Info	Konform
RoHS-Info	Konform

### Ursprung & Außenhandel

Herkunftsland	DE
Statistische Warennummer	73089059