

Vertikaleck 90°

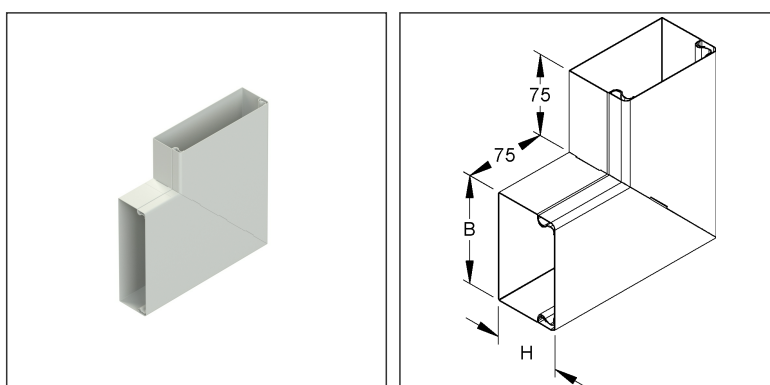
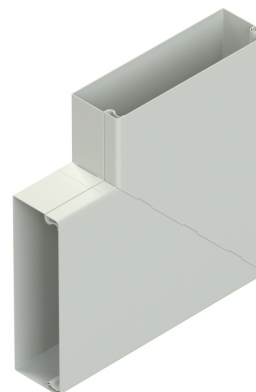
mit Deckel

LUWC 60.100 R

EAN: 4013339833283

bevorzugte VPE:8 St.

Die fotorealistischen Bilder sind als Symbolbilder zu betrachten



Artikelbeschreibung

Vertikaleck 90° mit Deckel, 60x100 mm, Stahl, bandverzinkt DIN EN 10346, pulverbeschichtet, RAL 9010, reinweiß

Preiszusatzinfos

Rabattgruppe	N16
Mengeneinheit	St.

Gewicht

Gewicht Mengeneinheit	622 g/ St.
Nettogewicht in kg pro 100	62 kg/ 100St.

Physische Artikeldimensionen

Höhe	175,00 mm
Breite	61,00 mm
Tiefe / Länge	175,00 mm

Technisches Datenblatt

Leitungsschutzkanäle

LUWC 60.100 R

Die fotorealistischen Bilder sind als Symbolbilder zu betrachten

Verpackungsstufen

1 Stück = 1 Stück		✓ kleinste VPE			
Länge	175,00 mm	Breite	61,00 mm	Höhe	175,00 mm
Bruttogewicht	0,62 kg	Volumen	0,002 m³		
Mindestmenge	1,00 St.	Höchstmenge	1,00 St.		

8 Stück = 1 Karton		✓ bevorzugte VPE			
Länge	480 mm	Breite	280 mm	Höhe	140,00 mm
Bruttogewicht	5,86 kg	Volumen	0,019 m³		
Mindestmenge	8,00 St.	Höchstmenge	8,00 St.		

Ausschreibungstext

Leitungsschutzkanal Vertikaleck 90°, mit aufrastbarem Deckel, Kanalunterteil ungelocht, Sichtflächen in RAL Farbton gemäß Herstellerkatalog elektrostatisch pulverbeschichtet, der Potentialausgleich der Deckel erfolgt automatisch beim Aufrasten, Zubehör für den Potentialausgleich, zwei Stoßstellenverbinder LST... je Stoßstelle bitte gesondert bestellen.
VDE zertifiziert!
Verwendung für : Leitungsschutzkanäle LLK...
LUK...
Abmessungen (ca. Maße)
Höhe H x Breite B : 60 x 100 mm
Schenkellänge innen : 75 mm
Farbton : reinweiß
RAL : 9010 (ähnlich)
Werkstoff : Stahl, bandverzinkt nach DIN EN 10346
NIEDAX Modell-Nr. : LUWC 60.100 R
EP Material_____ EP Lohn_____
Einheitspreis/Stueck

Sicherheit & Umwelt

REACH-Datum	05.11.2025
REACH-Info	Konform
RoHS-Info	Konform

Ursprung & Außenhandel

Herkunftsland	DE
Statistische Warennummer	73089059