

## Vertikaleck 90°

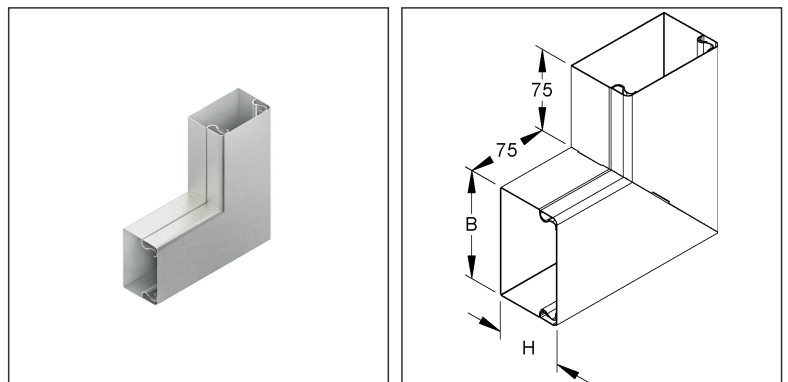
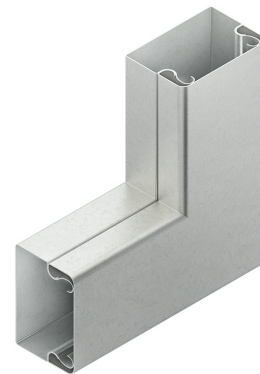
mit Deckel

LUWC 40.040

EAN: 4013339791002

bevorzugte VPE:8 St.

Die fotorealistischen Bilder sind als Symbolbilder zu betrachten



### Artikelbeschreibung

Vertikaleck 90° mit Deckel, 40x40 mm, Stahl, bandverzinkt DIN EN 10346

### Preiszusatzinfos

Rabattgruppe	N16
Mengeneinheit	St.

### Gewicht

Gewicht Mengeneinheit	185 g/ St.
Nettogewicht in kg pro 100	18 kg/ 100St.

### Physische Artikeldimensionen

Höhe	115,00 mm
Breite	40,50 mm
Tiefe / Länge	115,00 mm

# Technisches Datenblatt

## Leitungsschutzkanäle

LUWC 40.040

Die fotorealistischen Bilder sind als Symbolbilder zu betrachten

### Verpackungsstufen

<b>1 Stück = 1 Stück</b>		✓ kleinste VPE			
Länge	115,00 mm	Breite	41,00 mm	Höhe	115,00 mm
Bruttogewicht	0,18 kg	Volumen	0,001 m³		
Mindestmenge	1,00 St.	Höchstmenge	1,00 St.		

<b>8 Stück = 1 Karton</b>		✓ bevorzugte VPE			
Länge	260 mm	Breite	185,00 mm	Höhe	120,00 mm
Bruttogewicht	1,76 kg	Volumen	0,006 m³		
Mindestmenge	8,00 St.	Höchstmenge	8,00 St.		

### Ausschreibungstext

Leitungsschutzkanal Vertikaleck 90°, mit aufrastbarem Deckel, Kanalunterteil ungelocht, der Potentialausgleich der Deckel erfolgt automatisch beim Aufrasten, Zubehör für den Potentialausgleich, zwei Stoßstellenverbinder LST... je Stoßstelle bitte gesondert bestellen.  
VDE zertifiziert!  
Verwendung für : Leitungsschutzkanäle LLK...  
LUK...  
Abmessungen (ca. Maße)  
Höhe H x Breite B : 40 x 40 mm  
Schenkellänge innen : 75 mm  
Werkstoff : Stahl, bandverzinkt nach DIN EN 10346  
NIEDAX Modell-Nr. : LUWC 40.040  
EP Material\_\_\_\_\_ EP Lohn\_\_\_\_\_  
Einheitspreis/Stueck

### Sicherheit & Umwelt

REACH-Datum	05.11.2025
REACH-Info	Konform
RoHS-Info	Konform

### Ursprung & Außenhandel

Herkunftsland	DE
Statistische Warennummer	73089059