

T-Stück

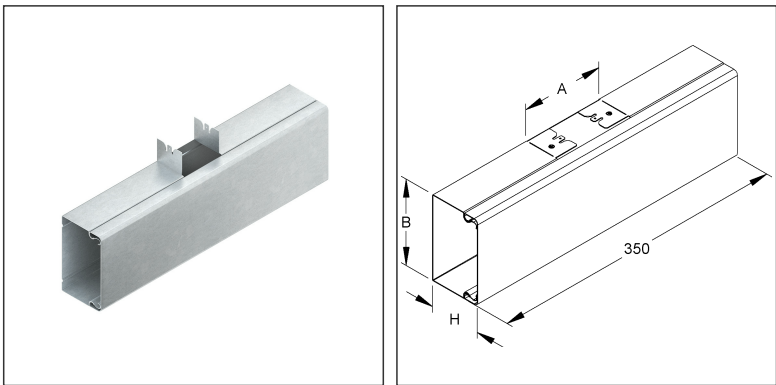
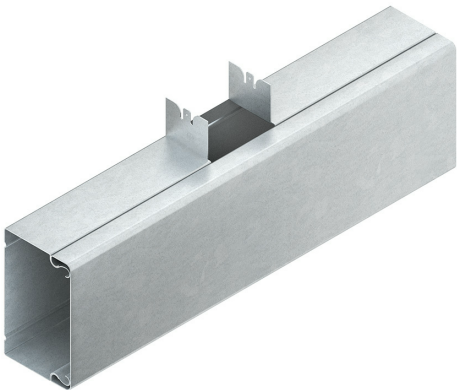
mit Deckel

LUT 60.200.150

EAN: 4013339516001

bevorzugte VPE:2 St.

Die fotorealistischen Bilder sind als Symbolbilder zu betrachten



Artikelbeschreibung

T-Stück mit Deckel, 60x200 mm, Abgangsbreite 150 mm, Stahl, bandverzinkt DIN EN 10346

Preiszusatzinfos

Rabattgruppe	N16
Mengeneinheit	St.

Gewicht

Gewicht Mengeneinheit	1,423 kg / St.
Nettogewicht in kg pro 100	142 kg / 100St.

Physische Artikeldimensionen

Höhe	200,00 mm
Breite	61,10 mm
Tiefe / Länge	352 mm

Technisches Datenblatt

Leitungsschutzkanäle

LUT 60.200.150

Die fotorealistischen Bilder sind als Symbolbilder zu betrachten

Verpackungsstufen

1 Stück = 1 Stück		✓ kleinste VPE			
Länge	352 mm	Breite	62,00 mm	Höhe	200,00 mm
Bruttogewicht	1,42 kg	Volumen	0,004 m³		
Mindestmenge	1,00 St.	Höchstmenge	1,00 St.		

2 Stück = 1 Karton		✓ bevorzugte VPE			
Länge	420 mm	Breite	250 mm	Höhe	120,00 mm
Bruttogewicht	3,39 kg	Volumen	0,013 m³		
Mindestmenge	2,00 St.	Höchstmenge	2,00 St.		

Ausschreibungstext

Leitungsschutzkanal T-Stück 90°, mit aufrastbarem Deckel, Kanalunterteil ungelocht, Anschlusslaschen mit Erdungsfahne fluchtend mit dem Kanal, diese müssen bauseitig einmalig an den vorgeprägten Einkerbungen rechtwinklig für den Abgang aufgebogen werden, der Potentialausgleich erfolgt bei den Kanälen untereinander über den Stoßstellenverbinder LST... und der Potentialausgleichsleitung GSLH... bitte gesondert bestellen, bei den Deckeln automatisch beim Aufrasten.

VDE zertifiziert!

Verwendung für: Leitungsschutzkanäle LLK...

LUK...

Abmessungen (ca. Maße)

Haupttrichtung Höhe H x Breite B : 60 x 200 mm

Abgang Höhe H x Breite B : 60 x 150 mm

Die Höhe des Abgangs entspricht der Höhe der Haupttrichtung!

Länge L : 350 mm

Werkstoff : Stahl, bandverzinkt nach DIN EN 10346

NIEDAX Modell-Nr. : LUT 60.200.150

EP Material_____ EP Lohn_____

Einheitspreis/Stueck

Sicherheit & Umwelt

REACH-Datum	05.11.2025
REACH-Info	Konform
RoHS-Info	Konform

Ursprung & Außenhandel

Herkunftsland	DE
Statistische Warennummer	73089059