

T-Stück

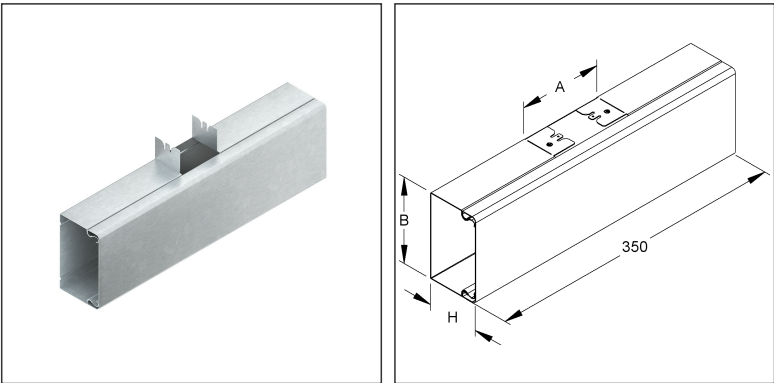
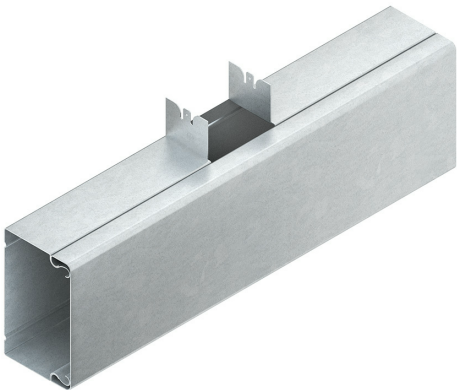
mit Deckel

LUT 60.200.100 R

EAN: 4013339249664

bevorzugte VPE:2 St.

Die fotorealistischen Bilder sind als Symbolbilder zu betrachten



Artikelbeschreibung

T-Stück mit Deckel, 60x200 mm, Abgangsbreite 100 mm, Stahl, bandverzinkt DIN EN 10346, pulverbeschichtet, RAL 9010, reinweiß

Preiszusatzinfos

Rabattgruppe	N16
Mengeneinheit	St.

Gewicht

Gewicht Mengeneinheit	1,507 kg/ St.
Nettogewicht in kg pro 100	151 kg/ 100St.

Physische Artikeldimensionen

Höhe	
Breite	
Tiefe / Länge	

Technisches Datenblatt

Leitungsschutzkanäle

LUT 60.200.100 R

Die fotorealistischen Bilder sind als Symbolbilder zu betrachten

Verpackungsstufen

1 Stück = 1 Stück		✓ kleinste VPE			
Länge	350 mm	Breite	200,00 mm	Höhe	60,00 mm
Bruttogewicht	1,51 kg	Volumen	0,004 m³		
Mindestmenge	1,00 St.	Höchstmenge	1,00 St.		

2 Stück = 1 Karton		✓ bevorzugte VPE			
Länge	350 mm	Breite	200,00 mm	Höhe	120,00 mm
Bruttogewicht	3,01 kg	Volumen	0,008 m³		
Mindestmenge	2,00 St.	Höchstmenge	2,00 St.		

Ausschreibungstext

Leitungsschutzkanal T-Stück 90°, mit aufrastbarem Deckel, Kanalunterteil ungelocht, Anschlusslaschen mit Erdungsfahne fluchtend mit dem Kanal, diese müssen bauseitig einmalig an den vorgeprägten Einkerbungen rechtwinklig für den Abgang aufgebogen werden, Sichtflächen in RAL Farbton gemäß Herstellerkatalog elektrostatisch pulverbeschichtet, der Potentialausgleich erfolgt bei den Kanälen untereinander über den Stoßstellenverbinder LST... und der Potentialausgleichsleitung GSLH... bitte gesondert bestellen, bei den Deckeln automatisch beim Aufrasten.
VDE zertifiziert!
Verwendung für: Leitungsschutzkanäle LLK...
LUK...
Abmessungen (ca. Maße)
Haupttrichtung Höhe H x Breite B : 60 x 200 mm
Abgang Höhe H x Breite B : 60 x 100 mm
Die Höhe des Abgangs entspricht der Höhe der Haupttrichtung!
Länge L : 350 mm
Farbton : reinweiß
RAL : 9010 (ähnlich)
Werkstoff : Stahl, bandverzinkt nach DIN EN 10346
NIEDAX Modell-Nr. : LUT 60.200.100 R
EP Material_____ EP Lohn_____
Einheitspreis/Stueck

Sicherheit & Umwelt

REACH-Datum	05.11.2025
REACH-Info	Konform
RoHS-Info	Konform

Ursprung & Außenhandel

Herkunftsland	DE
Statistische Warennummer	73089059