

Inneneck 45°

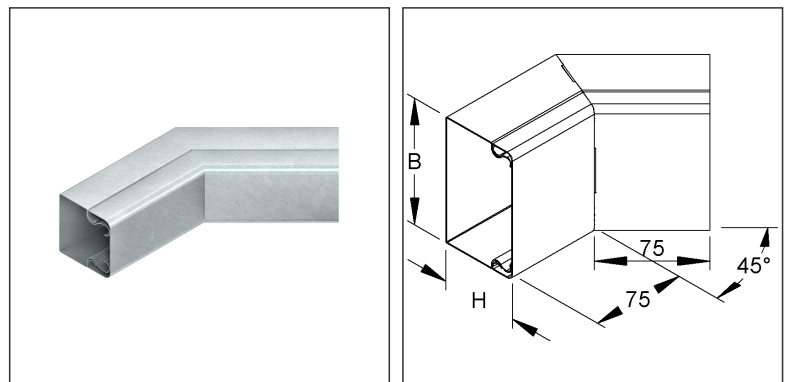
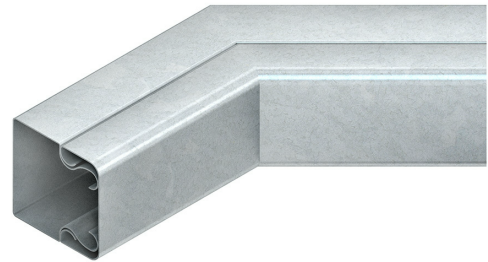
mit Deckel

LUIB 40.040

EAN: 4013339790203

bevorzugte VPE:8 St.

Die fotorealistischen Bilder sind als Symbolbilder zu betrachten



Artikelbeschreibung

Inneneck 45° mit Deckel, 40x40 mm, Stahl, bandverzinkt DIN EN 10346

Preiszusatzinfos

Rabattgruppe	N16
Mengeneinheit	St.

Gewicht

Gewicht Mengeneinheit	165 g/ St.
Nettogewicht in kg pro 100	16 kg/ 100St.

Physische Artikeldimensionen

Höhe	40,00 mm
Breite	94,00 mm
Tiefe / Länge	157,00 mm

Technisches Datenblatt

Leitungsschutzkanäle

LUIB 40.040

Die fotorealistischen Bilder sind als Symbolbilder zu betrachten

Verpackungsstufen

1 Stück = 1 Stück		✓ kleinste VPE			
Länge	157,00 mm	Breite	94,00 mm	Höhe	40,00 mm
Bruttogewicht	0,16 kg	Volumen	0,001 m³		
Mindestmenge	1,00 St.	Höchstmenge	1,00 St.		

8 Stück = 1 Karton		✓ bevorzugte VPE			
Länge	260 mm	Breite	185,00 mm	Höhe	120,00 mm
Bruttogewicht	1,61 kg	Volumen	0,006 m³		
Mindestmenge	8,00 St.	Höchstmenge	8,00 St.		

Ausschreibungstext

Leitungsschutzkanal Inneneck 45°, mit aufrastbarem Deckel, Kanalunterteil ungelocht, der Potentialausgleich der Deckel erfolgt automatisch beim Aufrasten, Zubehör für den Potentialausgleich, zwei Stoßstellenverbinder LST... je Stoßstelle bitte gesondert bestellen.
VDE zertifiziert!
Verwendung für : Leitungsschutzkanäle LLK...
LUK...
Abmessungen (ca. Maße)
Höhe H x Breite B : 40 x 40 mm
Schenkellänge innen : 75 mm
Werkstoff : Stahl, bandverzinkt nach DIN EN 10346
NIEDAX Modell-Nr. : LUIB 40.040
EP Material_____ EP Lohn_____
Einheitspreis/Stueck

Sicherheit & Umwelt

REACH-Datum	05.11.2025
REACH-Info	Konform
RoHS-Info	Konform

Ursprung & Außenhandel

Herkunftsland	DE
Statistische Warennummer	73089059