

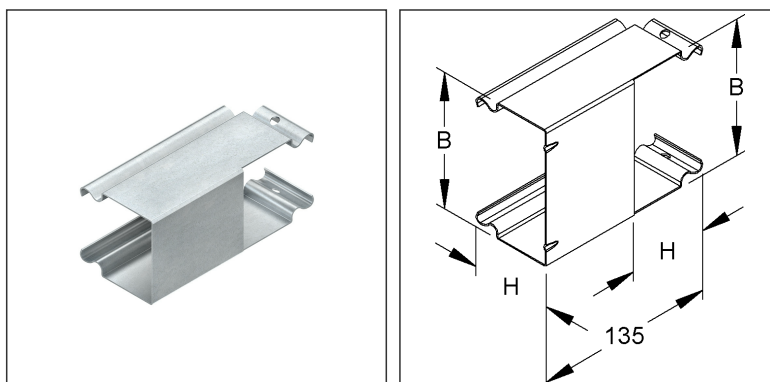
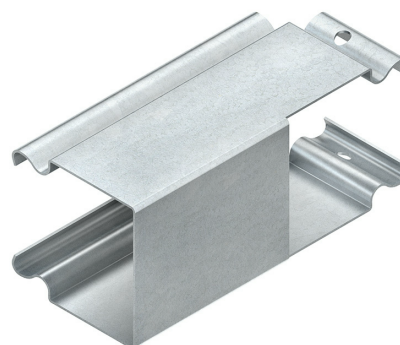
Außeneckeinsatz 90°

LUAE 60.200

EAN: 4013339767205

bevorzugte VPE:4 St.

Die fotorealistischen Bilder sind als Symbolbilder zu betrachten



Artikelbeschreibung

Außeneckeinsatz 90°, 60x200 mm, Stahl, bandverzinkt DIN EN 10346

Preiszusatzinfos

Rabattgruppe	N16
Mengeneinheit	St.

Gewicht

Gewicht Mengeneinheit	264 g/ St.
Nettogewicht in kg pro 100	26 kg/ 100St.

Physische Artikeldimensionen

Höhe	200,00 mm
Breite	60,00 mm
Tiefe / Länge	135,00 mm

Technisches Datenblatt

Leitungsschutzkanäle

LUAE 60.200

Die fotorealistischen Bilder sind als Symbolbilder zu betrachten

Verpackungsstufen

1 Stück = 1 Stück		✓ kleinste VPE			
Länge	135,00 mm	Breite	60,00 mm	Höhe	200,00 mm
Bruttogewicht	0,26 kg	Volumen	0,002 m³		
Mindestmenge	1,00 St.	Höchstmenge	1,00 St.		

4 Stück = 1 Karton		✓ bevorzugte VPE			
Länge	260 mm	Breite	185,00 mm	Höhe	120,00 mm
Bruttogewicht	1,34 kg	Volumen	0,006 m³		
Mindestmenge	4,00 St.	Höchstmenge	4,00 St.		

Ausschreibungstext

Leitungsschutzkanal Außeneckeinsatz 90°, ohne Deckel, Kanalunterteil ungelocht, den Deckel des Leitungsschutzkanals auf Gehrung schneiden und über den Außeneckeinsatz führen, der Potentialausgleich der Deckel erfolgt automatisch beim Aufrasten, Zubehör für den Potentialausgleich, Stoßstellenverbinder LST... und Potentialausgleichleitung GSLH..., müssen gesondert bestellt werden.
VDE zertifiziert!

Verwendung für : Leitungsschutzkanäle LLK... / LUK...

Abmessungen (ca. Maße) H x B : 60 x 200 mm

einseitige Schenkellänge innen : 75 mm

Werkstoff : Stahl, bandverzinkt nach DIN EN 10346

NIEDAX Modell-Nr. : LUAE 60.200

EP Material_____ EP Lohn_____

Einheitspreis/Stueck

Sicherheit & Umwelt

REACH-Datum	05.11.2025
REACH-Info	Konform
RoHS-Info	Konform

Ursprung & Außenhandel

Herkunftsland	DE
Statistische Warennummer	73089059