

GFK-Inneneck 90°

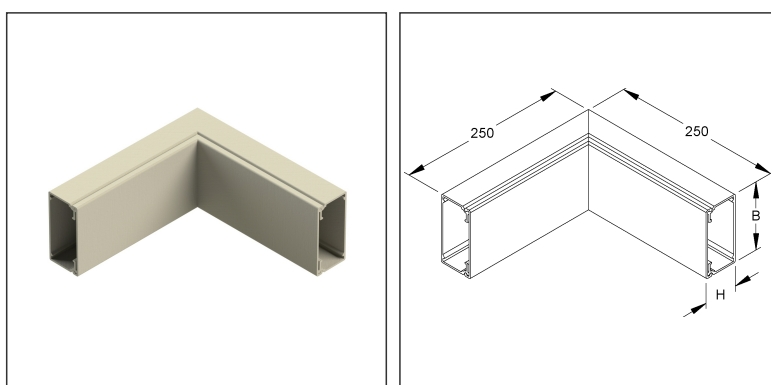
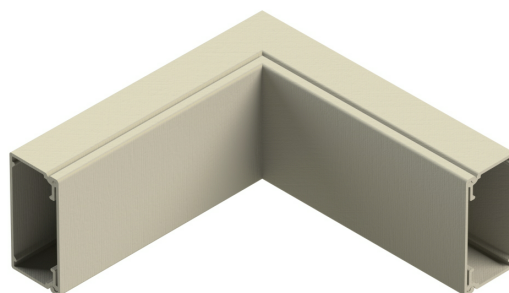
pultrudiert, mit Bodenlochung, mit Deckel

LFGIC 80.150

EAN: 4013339948802

bevorzugte VPE:1 St.

Die fotorealistischen Bilder sind als Symbolbilder zu betrachten



Artikelbeschreibung

GFK-Inneneck 90°, mit Deckel, 80x150 mm, Polyester glasfaserverstärkt, pultrudiert, RAL 7032, kieselgrau

Preiszusatzinfos

Rabattgruppe	N15
Mengeneinheit	St.

Gewicht

Gewicht Mengeneinheit	1,000 kg / St.
Nettogewicht in kg pro 100	100 kg / 100St.

Physische Artikeldimensionen

Höhe	250 mm
Breite	150,00 mm
Tiefe / Länge	250 mm

Technisches Datenblatt

Leitungsführungskanäle

LFGIC 80.150

Die fotorealistischen Bilder sind als Symbolbilder zu betrachten

Verpackungsstufen

1 Stück = 1 Stück		✓ kleinste VPE			
Länge	250 mm	Breite	150,00 mm	Höhe	250 mm
Bruttogewicht	1 kg	Volumen	0,009 m³		
Mindestmenge	1,00 St.	Höchstmenge	1,00 St.		

Ausschreibungstext

GFK-Inneneck 90°, pultrudiert, mit Deckel und dreireihiger Befestigungslochung im Boden, halogenfrei.
Verwendbar für : GFK-Leitungsführungskanal LFG 80.150
Abmessungen (ca. Maße) H x B : 80 x 150 mm
Schenkellänge außen : 250 mm
Werkstoff : UP-GF (glasfaserverstärkter Polyester)
Farbton : kieselgrau
RAL : 7032 (ähnlich)
NIEDAX Modell-Nr. : LFGIC 80.150
EP Material_____ EP Lohn_____
Einheitspreis/Stueck

Sicherheit & Umwelt

REACH-Datum	05.11.2025
REACH-Info	Konform
RoHS-Info	Konform

Ursprung & Außenhandel

Herkunftsland	FR
Statistische Warennummer	39259020