

Schraubkopfplatte

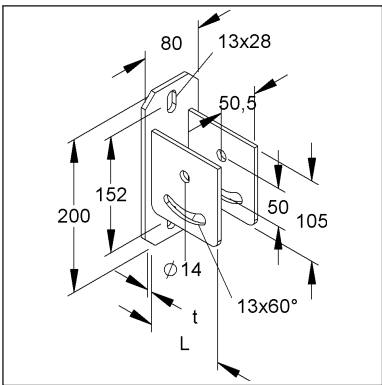
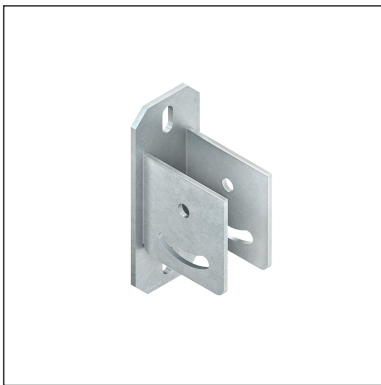
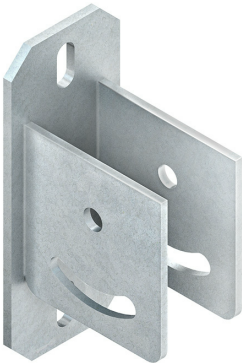
horizontal, mit Verstellbereich von $\pm 30^\circ$

KUGH 5050 E5

EAN: 4013339105335

bevorzugte VPE:1 St.

Die fotorealistischen Bilder sind als Symbolbilder zu betrachten



Artikelbeschreibung

Schraubkopfplatte für Profil U 5050, horizontal, verstellbar, Edelstahl, Werkstoff-Nr.: 1.4571, AISI 316Ti, gebeizt, inkl. Zubehör

Inkl. Zubehör

1 Stück = 1 Stück

✓ Kleinste LE

✓ Bevorzugte LE

Modell-Nr.	Beschreibung	Anzahl
SKM 10X80 E5	Sechskantschraube M10, DIN EN ISO 4017, Länge 80 mm, Edelstahl, Werkstoff-Nr.: 1.4571	2 St.

Preiszusatzinfos

Rabattgruppe	N13
Mengeneinheit	St.

Technisches Datenblatt

Tragkonstruktionen

KUGH 5050 E5

Die fotorealistischen Bilder sind als Symbolbilder zu betrachten

Gewicht

Gewicht Mengeneinheit	1,621 kg/ St.
Nettogewicht in kg pro 100	162 kg/ 100St.

Physische Artikeldimensionen

Höhe	80,00 mm
Breite	200,00 mm
Tiefe / Länge	106,00 mm

Verpackungsstufen

1 Stück = 1 Stück		✓ kleinste VPE	✓ bevorzugte VPE		
Länge	106,00 mm	Breite	200,00 mm	Höhe	80,00 mm
Bruttogewicht	1,62 kg	Volumen	0,002 m³		
Mindestmenge	1,00 St.	Höchstmenge	1,00 St.		

Ausschreibungstext

Schraubkopfplatte, horizontal, Kopfplatte mit zwei angeschweißten Anschlussplatten mit einem horizontalen Verstellbereich von max. +/- 30°, zur Montage an schrägen Wänden, um die Verformung des Hängestielprofils bei der Montage zu verhindern, ist aus statischen Gründen das Hängestiel-Distanzprofil HDS 50.50 zu berücksichtigen, einschließlich anteilmäßigen Befestigungszubehör in Edelstahl, Werkstoff-Nr. 1.4571, AISI 316Ti.

Erforderliches Befestigungszubehör zur Montage des U-Profils zwischen den Anschlussplatten wie 1 x HDS 50.50 bitte gesondert bestellen.

Zur Verwendung im Funktionserhalt bitte Zusatzvorschriften beachten!

Verwendung für: Profil U 5050/... E5L

Abmessungen (ca. Maße)

Kopfplatte L x B x t : 200 x 80 x 6 mm

Befestigungslochung : 13 x 28 mm

mittiger Abstand : 152 mm

Anschlussplattenlochung : Ø 14 mm und 13 mm x 60°

mittiger Abstand : 50 mm

Gesamtlänge L : 106 mm

Werkstoff : Edelstahl, Werkstoff Nr.: 1.4571, AISI 316Ti

NIEDAX Modell-Nr. : KUGH 5050 E5

EP Material_____ EP Lohn_____

Einheitspreis/Stueck

Sicherheit & Umwelt

REACH-Datum	25.06.2025
REACH-Info	Konform
RoHS-Info	Konform

Ursprung & Außenhandel

Herkunftsland	DE
Statistische Warennummer	73089059