

Ausleger

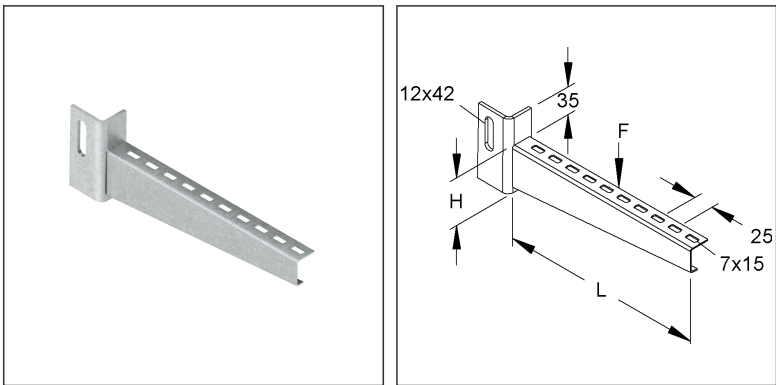
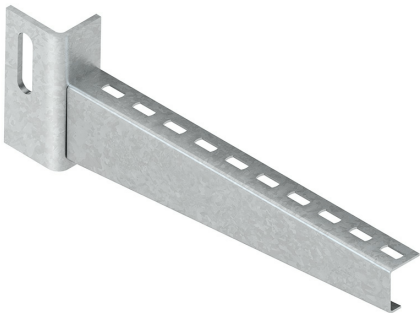
standard

KTU 450

EAN: 4013339174904

bevorzugte VPE:10 St.

Die fotorealistischen Bilder sind als Symbolbilder zu betrachten



Artikelbeschreibung

Ausleger, standard, 90x460 mm, 2,5 kN, Stahl, feuerverzinkt DIN EN ISO 1461, inkl. Zubehör

Inkl. Zubehör

2 FLM 6X12, 1 FLM 10X25 F

Exkl. Zubehör

Befestigungszubehör exklusive	Befestigungszubehör bitte gesondert bestellen: für Kabelleiter 2 KLTB 6, UGM 6
-------------------------------	--

Preiszusatzinfos

Rabattgruppe	N13
Mengeneinheit	St.

Technisches Datenblatt

Tragkonstruktionen

KTU 450

Die fotorealistischen Bilder sind als Symbolbilder zu betrachten

Gewicht

Gewicht Mengeneinheit	1,055 kg/ St.
Nettogewicht in kg pro 100	105 kg/ 100St.

Physische Artikeldimensionen

Höhe	125,00 mm
Breite	33,00 mm
Tiefe / Länge	514 mm

Verpackungsstufen

10 Stück = 1 Karton		✓ kleinste VPE	✓ bevorzugte VPE		
Länge	650 mm	Breite	175,00 mm	Höhe	140,00 mm
Bruttogewicht	11 kg	Volumen	0,016 m³		
Mindestmenge	10,00 St.	Höchstmenge	10,00 St.		

150 Stück = 1 NDX-Gitterbox

Länge	750 mm	Breite	750 mm	Höhe	730 mm
Bruttogewicht	208 kg	Volumen	0,411 m³		
Mindestmenge	150,00 St.	Höchstmenge	150,00 St.		

Ausschreibungstext

Ausleger, standard, zur Hängestielmontage, einschließlich galvanisch verzinkten anteilmäßigem Befestigungszubehör sowie feuerverzinkten anteilmäßigem Befestigungszubehör für die Montage an Hängestielen.
Erforderliches Befestigungszubehör für Kabelleitern bitte gesondert bestellen.
Die Tragfähigkeitsangaben gelten nur bei ausreichender Verankerung mit dem tragenden Untergrund bzw. bei vorschriftsmäßigen Montagen an Hängestielen.
VDE zertifiziert!
für Hängestiel : HUF 50/...
HDUF 50/...
Abmessungen (ca. Maße)
Auflagehöhe H : 90 mm
Auflagelänge L : 460 mm
Tragfähigkeit F bei L/2 : 2,5 kN im System geprüft
Werkstoff Ausleger : Stahl, tauchfeuerverzinkt nach DIN EN ISO 1461
NIEDAX Modell-Nr. : KTU 450
EP Material_____ EP Lohn_____
Einheitspreis/Stueck

Sicherheit & Umwelt

REACH-Datum	05.11.2025
REACH-Info	Konform
RoHS-Info	Konform

Technisches Datenblatt

Tragkonstruktionen

KTU 450

Die fotorealistischen Bilder sind als Symbolbilder zu betrachten

Ursprung & Außenhandel

Herkunftsland	DE
Herkunftsbundesland	RP
Statistische Warennummer	73089059