

Ausleger

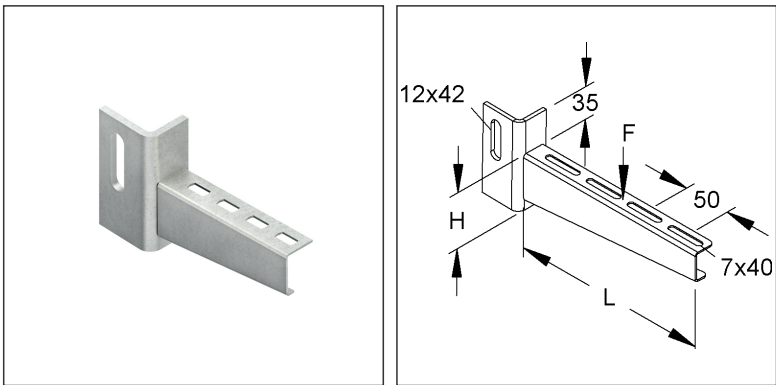
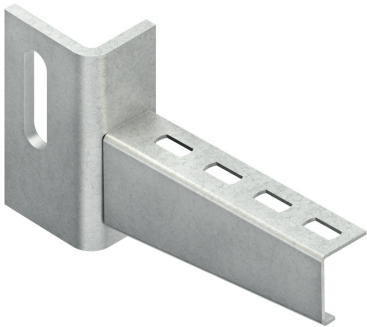
standard

KTU 300 E3

EAN: 4013339328703

bevorzugte VPE:20 St.

Die fotorealistischen Bilder sind als Symbolbilder zu betrachten



Artikelbeschreibung

Ausleger, standard, 75x310 mm, 2,5 kN, Edelstahl, Werkstoff-Nr.: 1.4301, AISI 304, gebeizt, inkl. Zubehör

Inkl. Zubehör

2 FLM 6X12 E3, 1 FLM 10X25 E3

Exkl. Zubehör

Befestigungszubehör exklusive	Befestigungszubehör bitte gesondert bestellen: für Kabelleiter 2 KLTB 6, UGM 6
-------------------------------	--

Preiszusatzinfos

Rabattgruppe	N13
Mengeneinheit	St.

# Technisches Datenblatt

## Tragkonstruktionen

### KTU 300 E3

Die fotorealistischen Bilder sind als Symbolbilder zu betrachten

#### Gewicht

Gewicht Mengeneinheit	739 g/ St.
Nettogewicht in kg pro 100	74 kg/ 100St.

#### Physische Artikeldimensionen

Höhe	110,00 mm
Breite	33,00 mm
Tiefe / Länge	355 mm

#### Verpackungsstufen

<b>20 Stück = 1 Karton</b>		✓ kleinste VPE	✓ bevorzugte VPE		
Länge	480 mm	Breite	280 mm	Höhe	140,00 mm
Bruttogewicht	16 kg	Volumen	0,019 m³		
Mindestmenge	20,00 St.	Höchstmenge	20,00 St.		

<b>240 Stück = 1 NDX-Gitterbox</b>					
Länge	750 mm	Breite	750 mm	Höhe	730 mm
Bruttogewicht	228 kg	Volumen	0,411 m³		
Mindestmenge	240,00 St.	Höchstmenge	240,00 St.		

#### Ausschreibungstext

Ausleger, standard, zur Hängestielmontage, einschließlich anteilmäßigen Befestigungszubehör in Edelstahl sowie anteilmäßigem Befestigungszubehör für die Montage an Hängestielen in Edelstahl.

Erforderliches Befestigungszubehör für Kabelleitern bitte gesondert bestellen.

Die Tragfähigkeitsangaben gelten nur bei ausreichender Verankerung mit dem tragenden Untergrund bzw. bei vorschriftsmäßigen Montagen an Hängestielen.

VDE zertifiziert!

für Hängestiel : HUF 50/... E3

HDUF 50/... E3

Abmessungen (ca. Maße)

Auflagehöhe H : 75 mm

Auflagelänge L : 310 mm

Tragfähigkeit F bei L/2 : 2,5 kN im System geprüft

Werkstoff Ausleger : Edelstahl, Werkstoff Nr. 1.4301, AISI 304

NIEDAX Modell-Nr. : KTU 300 E3

EP Material\_\_\_\_\_ EP Lohn\_\_\_\_\_

Einheitspreis/Stueck

#### Sicherheit & Umwelt

REACH-Datum	05.11.2025
REACH-Info	Konform
RoHS-Info	Konform

# Technisches Datenblatt

## Tragkonstruktionen

KTU 300 E3

Die fotorealistischen Bilder sind als Symbolbilder zu betrachten

### Ursprung & Außenhandel

Herkunftsland	DE
Herkunftsbundesland	RP
Statistische Warennummer	73089059