

Hängestiel- und Wandausleger

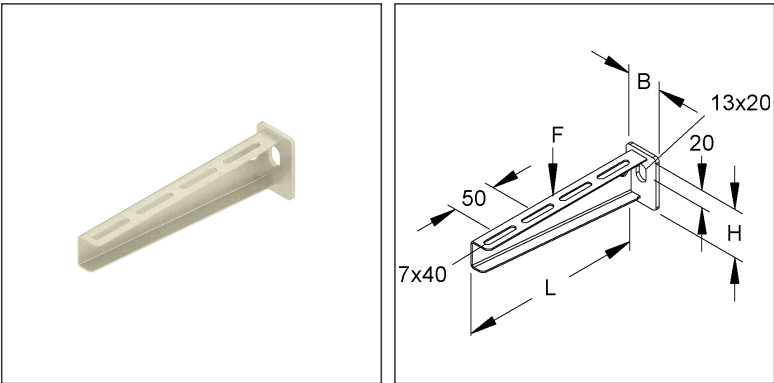
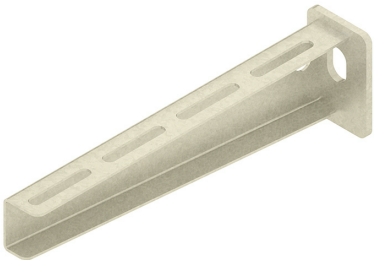
epoxiert, standard

KTA 350 C1KG

EAN: 4013339967254

bevorzugte VPE:1 St.

Die fotorealistischen Bilder sind als Symbolbilder zu betrachten



Artikelbeschreibung

Hängestiel- und Wandausleger, standard, 65x360 mm, 2,5 kN, Epoxid-Polyesterbeschichtung 60-80 µm, RAL 7032, inkl. Zubehör

Inkl. Zubehör

1 Stück = 1 Stück

✓ Kleinste LE

– Bevorzugte LE

Modell-Nr.	Beschreibung	Anzahl
FLM 6X12 E5	Flachrundkopfschraube M6, ähnl. DIN 603, Länge 12 mm, Edelstahl, Werkstoff-Nr.: 1.4571, AISI 316Ti, inkl. verz. Flanschm.	2 St.

Exkl. Zubehör

Befestigungszubehör exklusive

Erforderliches Befestigungszubehör bitte gesondert bestellen:
für Kabelrinnen KK... und KP...: 2 FKM 6X20 E4
für Kabelleitern UL...: 2 ULKG, 2 BKM 6X30 E4, 2 UGM 6 E5
alternativ 2 HSK 10 E5, 2 BKM 6X30 E4, 2 UGM 6 E5

Technisches Datenblatt

Tragkonstruktionen

KTA 350 C1KG

Die fotorealistischen Bilder sind als Symbolbilder zu betrachten

Preiszusatzinfos

Rabattgruppe	N13
Mengeneinheit	St.

Gewicht

Gewicht Mengeneinheit	690 g / St.
Nettogewicht in kg pro 100	69 kg / 100St.

Physische Artikeldimensionen

Höhe	70,00 mm
Breite	50,00 mm
Tiefe / Länge	365 mm

Verpackungsstufen

1 Stück = 1 Stück		✓ kleinste VPE			
Länge	365 mm	Breite	50,00 mm	Höhe	70,00 mm
Bruttogewicht	0,69 kg	Volumen	0,001 m³		
Mindestmenge	1,00 St.	Höchstmenge	1,00 St.		

Ausschreibungstext

Hängestiel- und Wandausleger, standard, zur Wand- und Hängestielmontage, einschließlich anteilmäßigen Befestigungszubehör in Edelstahl, Werkstoff Nr. 1.4571, AISI 316Ti.

Die Tragfähigkeitsangaben gelten nur bei ausreichender Verankerung mit dem tragenden Untergrund bzw. bei vorschriftsmäßigen Montagen an Hängestielen. Abmessungen (ca. Maße) Auflagehöhe H : 65 mm

Auflagelänge L : 360 mm

Tragfähigkeit F bei L/2 : 2,5 kN im System geprüft

Farbton : kieselgrau

RAL : 7032 (ähnlich)

Oberflächenbeschichtung : Epoxid-Polyesterharzbeschichtung 60 - 80 µm, halogenfrei

Werkstoff Ausleger : Stahl, tauchfeuerverzinkt nach DIN EN ISO 1461

NIEDAX Modell-Nr. : KTA 350 C1KG

EP Material_____ EP Lohn_____

Einheitspreis/Stueck

Sicherheit & Umwelt

REACH-Datum	05.11.2025
REACH-Info	Konform
RoHS-Info	Konform

Ursprung & Außenhandel

Herkunftsland	DE
Statistische Warennummer	73089059