

Hängestiel- und Wandausleger

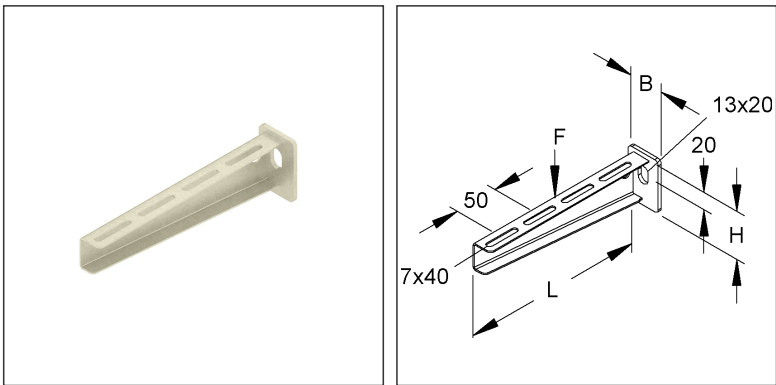
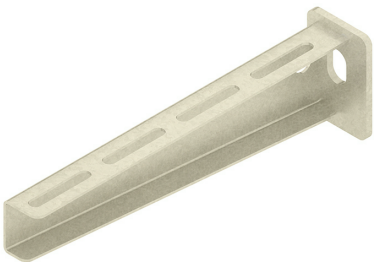
epoxiert, standard

KTA 150 C1KG

EAN: 4013339967216

bevorzugte VPE:1 St.

Die fotorealistischen Bilder sind als Symbolbilder zu betrachten



Artikelbeschreibung

Hängestiel- und Wandausleger, standard, 45x160 mm, 2,5 kN, Epoxid-Polyesterbeschichtung 60-80 µm, RAL 7032, inkl. Zubehör

Inkl. Zubehör

1 Stück = 1 Stück		✓ Kleinste LE	- Bevorzugte LE
Modell-Nr.	Beschreibung	Anzahl	
FLM 6X12 E5	Flachrundkopfschraube M6, ähnl. DIN 603, Länge 12 mm, Edelstahl, Werkstoff-Nr.: 1.4571, AISI 316Ti, inkl. verz. Flanschm.	2 St.	

Exkl. Zubehör

Befestigungszubehör exklusive	Erforderliches Befestigungszubehör bitte gesondert bestellen: für Kabelrinnen KK... und KP...: 2 FKM 6X20 E4 für Kabelleitern UL...: 2 ULKG, 2 BKM 6X30 E4, 2 UGM 6 E5 alternativ 2 HSK 10 E5, 2 BKM 6X30 E4, 2 UGM 6 E5
-------------------------------	---

Technisches Datenblatt

Tragkonstruktionen

KTA 150 C1KG

Die fotorealistischen Bilder sind als Symbolbilder zu betrachten

Preiszusatzinfos

Rabattgruppe	N13
Mengeneinheit	St.

Gewicht

Gewicht Mengeneinheit	198 g / St.
Nettogewicht in kg pro 100	20 kg / 100St.

Physische Artikeldimensionen

Höhe	50,00 mm
Breite	40,00 mm
Tiefe / Länge	164,00 mm

Verpackungsstufen

1 Stück = 1 Stück		✓ kleinste VPE			
Länge	164,00 mm	Breite	40,00 mm	Höhe	50,00 mm
Bruttogewicht	0,2 kg	Volumen	0,000 m³		
Mindestmenge	1,00 St.	Höchstmenge	1,00 St.		

Ausschreibungstext

Hängestiel- und Wandausleger, standard, zur Wand- und Hängestielmontage, einschließlich anteilmäßigen Befestigungszubehör in Edelstahl, Werkstoff Nr. 1.4571, AISI 316Ti.

Die Tragfähigkeitsangaben gelten nur bei ausreichender Verankerung mit dem tragenden Untergrund bzw. bei vorschriftsmäßigen Montagen an Hängestielen. Abmessungen (ca. Maße) Auflagehöhe H : 45 mm

Auflagelänge L : 160 mm

Tragfähigkeit F bei L/2 : 2,5 kN im System geprüft

Farbton : kieselgrau

RAL : 7032 (ähnlich)

Oberflächenbeschichtung : Epoxid-Polyesterharzbeschichtung 60 - 80 µm, halogenfrei

Werkstoff Ausleger : Stahl, tauchfeuerverzinkt nach DIN EN ISO 1461

NIEDAX Modell-Nr. : KTA 150 C1KG

EP Material_____ EP Lohn_____

Einheitspreis/Stueck

Sicherheit & Umwelt

REACH-Datum	05.11.2025
REACH-Info	Konform
RoHS-Info	Konform

Ursprung & Außenhandel

Herkunftsland	DE
Statistische Warennummer	73089059