

Kabel- und Steigeleiter

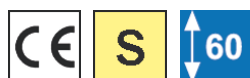
Sprossenabstand 600 mm, mit durchgehend gelochten Seitenholmen, mit einer Querlochung versehenen, eingenieteten nach oben offenen Sprossen aus C-Profilen mit 16 mm Schlitzweite

★ **KSL 60.206/3 S**

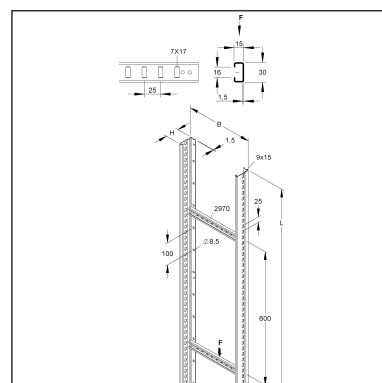
EAN: 4013339259786

bevorzugte VPE:3 m

Mengeneinheit:m = M



Die fotorealistischen Bilder sind als Symbolbilder zu betrachten



Artikelbeschreibung

Kabel- u. Steigeleiter, 60x200x3000 mm, gelocht, SA 600 mm, t=1,5 mm, Stahl, bandverzinkt DIN EN 10346

Preiszusatzinfos

Rabattgruppe	N13
Mengeneinheit	m

Gewicht

Gewicht Mengeneinheit	2,420 kg / m
Nettogewicht in kg pro 100	242 kg / 100m

Technisches Datenblatt

Kabelleiter-System

★ KSL 60.206/3 S

Die fotorealistischen Bilder sind als Symbolbilder zu betrachten

Physische Artikeldimensionen

Höhe	60,00 mm
Breite	200,00 mm
Tiefe / Länge	3000 mm

Verpackungsstufen

3 Meter = 1 Stück		✓ kleinste VPE			
Länge	3000 mm	Breite	200,00 mm	Höhe	60,00 mm
Bruttogewicht	7,26 kg	Volumen	0,036 m ³		
Mindestmenge	3,00 m	Höchstmenge	3,00 m		
288 Meter = 1 Gestell					
Länge	3000 mm	Breite	1162 mm	Höhe	1120 mm
Bruttogewicht	795 kg	Volumen	3,904 m ³		
Mindestmenge	288,00 m	Höchstmenge	288,00 m		

Ausschreibungstext

Kabel- und Steigeleiter nach DIN IEC 61537, mit durchgehend perforierten und profilierten Seitenholmen, mit einer Querlochung versehenen, eingeneteten, nach oben offenen Sprossen aus C-Profilen mit 16 mm Schlitzweite. Zusätzliche Lochungen Ø 8,5 mm im Boden der Seitenholme ermöglichen eine variable Befestigung direkt mit dem Untergrund. Querlochungen in den Sprossen lassen weitere An- und Unterbauten zu. Die Tragfähigkeitsangaben B/2 gelten für den Einsatz als Steigeleiter. Kabel- und Steigeleitern mit 600 mm Sprossenabstand sind ausschließlich als Steigeleitern zu verwenden.

Lieferlänge = Transportlänge

Passende Bügelschellen (B... und BK...)

Abmessungen (ca. Maße)

Höhe H (außen) x Breite B (außen) : 60 x 200 mm

Materialstärke t Holm : 1,5 mm

Sprossenabstand : 600 mm

Seitenholmlochung : 9 x 15 mm

mittiger Abstand : 25 mm

Bodenlochung : Ø 8,5 mm

mittiger Abstand : 100 mm

Bodenlochung : Ø 5,4 mm

mittiger Abstand : 50 mm

Tragfähigkeit bei B/2 : 1 kN

Lieferlänge L : 3000 mm

Nutzbarer Querschnitt : 8500 mm²

Werkstoff : Stahl, bandverzinkt nach DIN EN 10346

NIEDAX Modell-Nr. : KSL 60.206/3 S

EP Material _____ EP Lohn _____

Einheitspreis/Meter

Sicherheit & Umwelt

REACH-Datum	04.02.2026
REACH-Info	Konform
RoHS-Info	Konform

Technisches Datenblatt

Kabelleiter-System

★ KSL 60.206/3 S

Die fotorealistischen Bilder sind als Symbolbilder zu betrachten

Ursprung & Außenhandel

Herkunftsland	DE
Statistische Warennummer	73089059