

Kabelleiter

aus ovalen, geschlossenen Rohrprofilholmen und eingeschweißten, geschlossenen, ovalen Sprossen

KRO 60.525 F

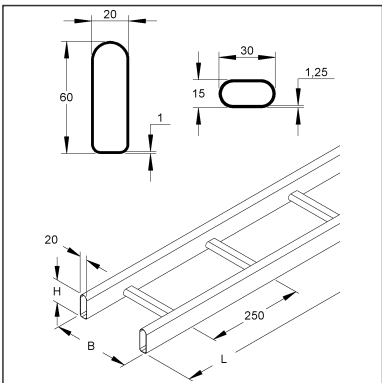
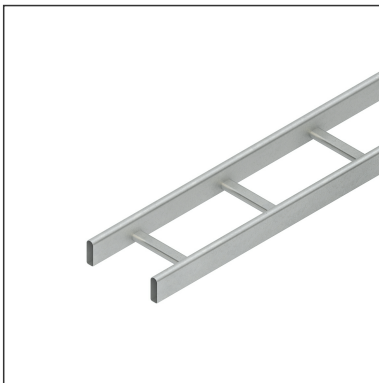
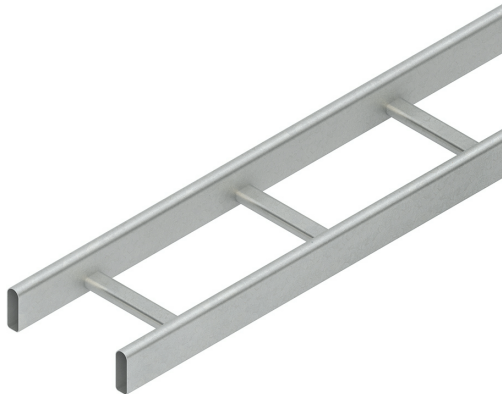
EAN: 4013339847006

bevorzugte VPE:6 m

Mengeneinheit:m = M



Die fotorealistischen Bilder sind als Symbolbilder zu betrachten



Artikelbeschreibung

Kabelleiter, mit geschlossenen ovalen Sprossen, 60x500x6000 mm, Stahl, feuerverzinkt DIN EN ISO 1461

Preiszusatzinfos

Rabattgruppe	N13
Mengeneinheit	m

Gewicht

Gewicht Mengeneinheit	3,936 kg / m
Nettogewicht in kg pro 100	394 kg / 100m

Physische Artikeldimensionen

Höhe	60,00 mm
Breite	500 mm
Tiefe / Länge	6000 mm

Technisches Datenblatt

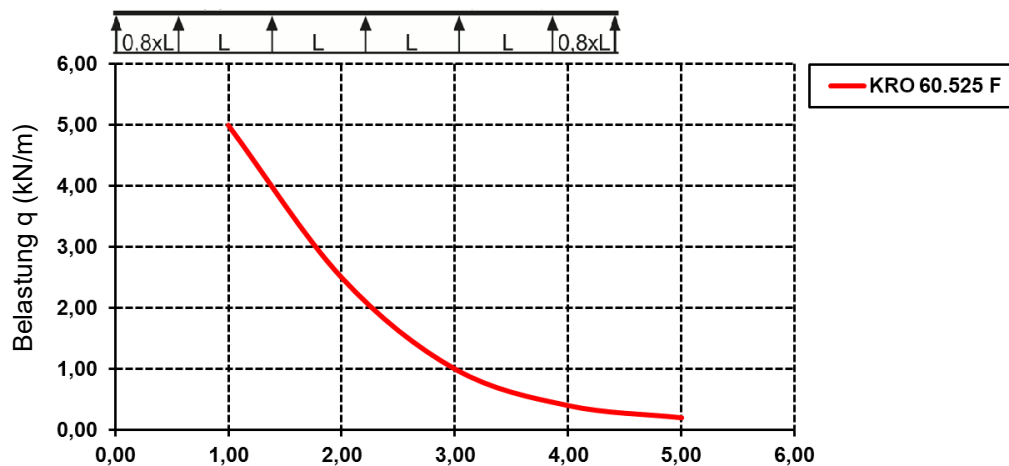
Kabelleiter-System

KRO 60.525 F

Die fotorealistischen Bilder sind als Symbolbilder zu betrachten

Belastungsangaben (nicht gültig für den Funktionserhalt)

Belastungsdiagramm: q = gleichmäßig verteilte Kabellast (geprüft nach DIN IEC 61537)



Befestigungsabstand (m)

Die im Diagramm aufgeführten Belastungsangaben sind unabhängig von der Lage der Verbinder.

Verpackungsstufen

6 Meter = 1 Stück

✓ kleinste VPE ✓ bevorzugte VPE

Länge	6000 mm	Breite	500 mm	Höhe	60,00 mm
Bruttogewicht	24 kg	Volumen	0,180 m ³		
Mindestmenge	6,00 m	Höchstmenge	6,00 m		

Ausschreibungstext

Kabelleiter, nach DIN IEC 61537, Seitenholme aus Hohlprofilen, mit eingeschweißten, geschlossenen, ovalen Sprossen.

Abmessungen (ca. Maße) H x B : 60 x 500 mm

Materialstärke : 1 mm

Sprossenabstand : 250 mm

Lieferlänge L : 6000 mm

Nutzbarer Querschnitt : 17480 mm²

Werkstoff : Stahl, tauchfeuerverzinkt nach DIN EN ISO 1461

NIEDAX Modell-Nr. : KRO 60.525 F

EP Material_____ EP Lohn_____

Einheitspreis/Meter

Sicherheit & Umwelt

REACH-Datum	05.11.2025
REACH-Info	Konform
RoHS-Info	Konform

Ursprung & Außenhandel

Herkunftsland	DE
Herkunftsbundesland	RP
Statistische Warennummer	73089059

Technisches Datenblatt

Kabelleiter-System

KRO 60.525 F

Die fotorealistischen Bilder sind als Symbolbilder zu betrachten

Zugehörige Produkte

Zugehörige Deckel/Deckelzubehör

Modell-Nr.	Beschreibung
KRD 500 F	Deckel für Kabelleiter, Breite 506 mm, Stahl, feuerverzinkt DIN EN ISO 1461
KRDBK 60 F	Deckelbefestigungsklammer, Stahl, feuerverzinkt DIN EN ISO 1461

Zugehörige Formstücke

Modell-Nr.	Beschreibung
KRAS 60 F	Anschlussstück T-Verbindung, Höhe 61 mm, Stahl, feuerverzinkt DIN EN ISO 1461
KROBK 60.525 F	Bogen 90°, klein, mit geschlossenen ovalen Sprossen, 60x500 mm, Stahl, feuerverzinkt DIN EN ISO 1461
KROF 60.525 F	Fallstück 90°, vertikal, mit geschlossenen ovalen Sprossen, 60x500 mm, Stahl, feuerverzinkt DIN EN ISO 1461
KROS 60.525 F	Steigstück 90°, vertikal, mit geschlossenen ovalen Sprossen, 60x500 mm, Stahl, feuerverzinkt DIN EN ISO 1461
KROT 60.525 F	T-Stück, mit geschlossenen ovalen Sprossen, 60x500 mm, Stahl, feuerverzinkt DIN EN ISO 1461
KRUV 60 F	Gelenkverbinder, Höhe 61 mm, Stahl, feuerverzinkt DIN EN ISO 1461

Zugehörige Trennstege

Modell-Nr.	Beschreibung
KRTB 6 F	Befestigungselement für Trennsteg/Montageplatte, Stahl, feuerverzinkt DIN EN ISO 1461
RW 35 F	Trennsteg, 30x3000 mm, t=0,75 mm, Stahl, feuerverzinkt DIN EN ISO 1461, inkl. Zubehör

Stossstellenverbinder

Modell-Nr.	Beschreibung
KRLV 60 F	Stoßstellenverbinder, Höhe 61 mm, Stahl, feuerverzinkt DIN EN ISO 1461