

GFK-Bogen 90°, groß

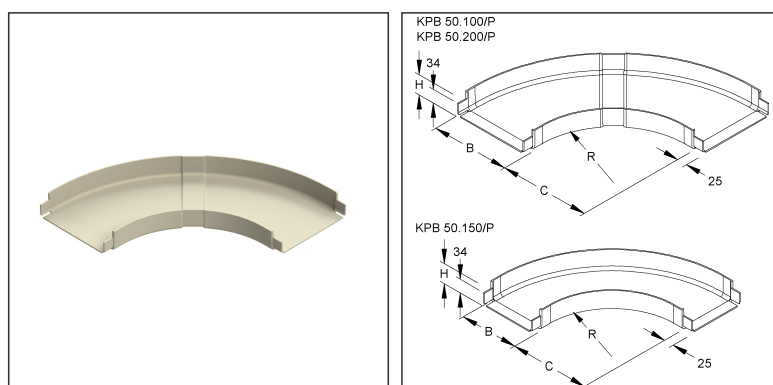
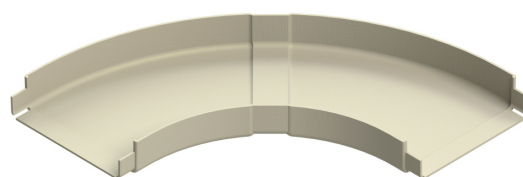
gepresst, mit ungelochten Seitenholmen, mit angeformtem Verbinder

KPB 50.200/P

EAN: 4013339953363

bevorzugte VPE:1 St.

Die fotorealistischen Bilder sind als Symbolbilder zu betrachten



Artikelbeschreibung

GFK-Bogen 90° für KP, groß, 50x200 mm, mit angeformtem Verbinder, Polyester glasfaserverstärkt, gepresst, RAL 7032, kieselgrau

Preiszusatzinfos

Rabattgruppe	N15
Mengeneinheit	St.

Gewicht

Gewicht Mengeneinheit	800 g/ St.
Nettogewicht in kg pro 100	80 kg/ 100St.

Physische Artikeldimensionen

Höhe	50,00 mm
Breite	425 mm
Tiefe / Länge	425 mm

Technisches Datenblatt

Kabelrinnen-System

KPB 50.200/P

Die fotorealistischen Bilder sind als Symbolbilder zu betrachten

Verpackungsstufen

1 Stück = 1 Stück		✓ kleinste VPE			
Länge	425 mm	Breite	425 mm	Höhe	50,00 mm
Bruttogewicht	0,8 kg	Volumen	0,009 m³		
Mindestmenge	1,00 St.	Höchstmenge	1,00 St.		

Ausschreibungstext

GFK-Bogen 90°, groß, gepresst, mit ungelochten Seitenholmen und angeformtem Verbinder, zur Herstellung von horizontalen 90° Eckverbindungen von Kabelrinnen, anteilmäßiges Befestigungszubehör bitte gesondert bestellen, halogenfrei. Bei der Montage ist darauf zu achten, dass der Bogen an jedem Kabelrinnenzugang mit Auslegern unterstützt wird.

Um eine ordnungsgemäße Montage zu gewährleisten, müssen die Verbinder an jedem Kabelrinnenzugang mit 2 FKM 6X20 E4 verschraubt sein (bitte gesondert bestellen). Artikel in verschiedenen Harzmischungen erhältlich.

Verwendung für : GFK-Kabelrinne KP 50...

GFK-Kabelrinne KPL 50...

Abmessungen (ca. Maße) H x B : 50 x 200 mm

Innenholmradius R : 200 mm

Werkstoff : UP-GF (glasfaserverstärkter Polyester)

Farbton : kieselgrau

RAL : 7032 (ähnlich)

NIEDAX Modell-Nr. : KPB 50.200/P

EP Material_____ EP Lohn_____

Einheitspreis/Stueck

Sicherheit & Umwelt

REACH-Datum	05.11.2025
REACH-Info	Konform
RoHS-Info	Konform

Ursprung & Außenhandel

Herkunftsland	FR
Statistische Warennummer	39259020