

## Stoßstellenverbinder

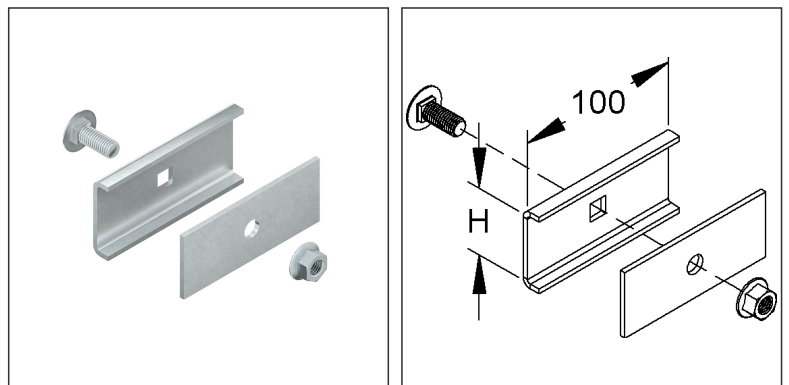
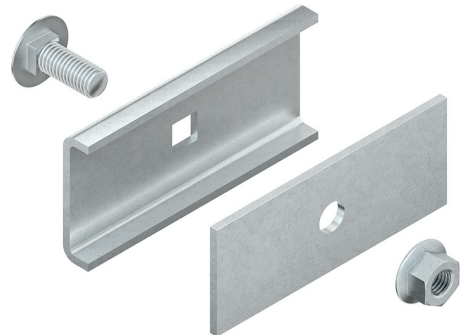
### KLMV 40

EAN: 4013339298808

bevorzugte VPE:20 St.



Die fotorealistischen Bilder sind als Symbolbilder zu betrachten



## Artikelbeschreibung

Stoßstellenverbinder, Höhe 41 mm, Stahl, feuerverzinkt DIN EN ISO 1461, inkl. Zubehör

## Inkl. Zubehör

1 FLM 10X25 F

## Preiszusatzinfos

Rabattgruppe	N13
Mengeneinheit	St.

## Gewicht

Gewicht Mengeneinheit	297 g/ St.
Nettogewicht in kg pro 100	30 kg/ 100St.

# Technisches Datenblatt

## Kabelleiter-System

KLMV 40

Die fotorealistischen Bilder sind als Symbolbilder zu betrachten

### Physische Artikeldimensionen

Höhe	47,00 mm
Breite	25,00 mm
Tiefe / Länge	100,00 mm

### Verpackungsstufen

<b>20 Stück = 1 Karton</b>		✓ kleinste VPE	✓ bevorzugte VPE		
Länge	210 mm	Breite	150,00 mm	Höhe	100,00 mm
Bruttogewicht	6,13 kg	Volumen	0,003 m³		
Mindestmenge	20,00 St.	Höchstmenge	20,00 St.		

<b>840 Stück = 1 NDX-Gitterbox</b>					
Länge	750 mm	Breite	750 mm	Höhe	730 mm
Bruttogewicht	298 kg	Volumen	0,411 m³		
Mindestmenge	840,00 St.	Höchstmenge	840,00 St.		

### Ausschreibungstext

Stoßstellenverbinder, für eine formschlüssig in Längsrichtung fluchtende Verbindung der Kabelleiter/Steigetrasse, einschließlich feuerverzinkten anteilmäßigem Befestigungszubehör.

Der Potentialausgleich erfolgt durch die Verschraubung der Seitenholme.

Verwendung für : Marinekabelleiter/Steigetrasse KLMUL 40...

Bedarf : 2 Stück je Stoßstelle

Abmessungen (ca. Maße)

Höhe H x Breite B : 41 x 100 mm

Werkstoff : Stahl, tauchfeuerverzinkt nach DIN EN ISO 1461

NIEDAX Modell-Nr. : KLMV 40

EP Material\_\_\_\_\_ EP Lohn\_\_\_\_\_

Einheitspreis/Stueck

### Sicherheit & Umwelt

REACH-Datum	05.11.2025
REACH-Info	Konform
RoHS-Info	Konform

### Ursprung & Außenhandel

Herkunftsland	DE
Herkunftsbundesland	RP
Statistische Warennummer	73089059