

Stoßstellenverbinder

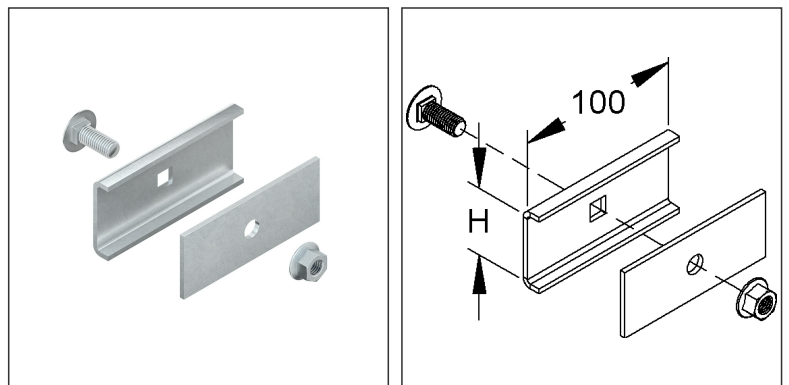
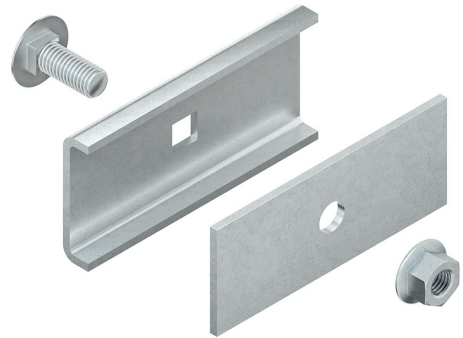
KLMV 40 E5

EAN: 4013339082384

bevorzugte VPE:20 St.



Die fotorealistischen Bilder sind als Symbolbilder zu betrachten



Artikelbeschreibung

Stoßstellenverbinder, Höhe 41 mm, Edelstahl, Werkstoff-Nr.: 1.4571, AISI 316Ti

Inkl. Zubehör

1 FLM 10x25 E3

Preiszusatzinfos

Rabattgruppe	N13
Mengeneinheit	St.

Gewicht

Gewicht Mengeneinheit	281 g/ St.
Nettogewicht in kg pro 100	28 kg/ 100St.

Technisches Datenblatt

Kabelleiter-System

KLMV 40 E5

Die fotorealistischen Bilder sind als Symbolbilder zu betrachten

Physische Artikeldimensionen

Höhe	47,00 mm
Breite	25,00 mm
Tiefe / Länge	100,00 mm

Verpackungsstufen

20 Stück = 1 Karton		✓ kleinste VPE	✓ bevorzugte VPE		
Länge	210 mm	Breite	150,00 mm	Höhe	100,00 mm
Bruttogewicht	5,81 kg	Volumen	0,003 m³		
Mindestmenge	20,00 St.	Höchstmenge	20,00 St.		

840 Stück = 1 NDX-Gitterbox					
Länge	750 mm	Breite	750 mm	Höhe	730 mm
Bruttogewicht	284 kg	Volumen	0,411 m³		
Mindestmenge	840,00 St.	Höchstmenge	840,00 St.		

Ausschreibungstext

Stoßstellenverbinder, für eine formschlüssig in Längsrichtung fluchtende Verbindung der Kabelleiter/Steigetrasse, einschließlich Befestigungszubehör aus Edelstahl, Werkstoff Nr. 1.4571, AISI 316Ti.
Der Potentialausgleich erfolgt durch die Verschraubung der Seitenholme.
Verwendung für : Marinekabelleiter/Steigetrasse KLMUL 40...
Bedarf : 2 Stück je Stoßstelle
Abmessungen (ca. Maße)
Höhe H x Breite B : 41 x 100 mm
Werkstoff : Edelstahl, Werkstoff Nr. 1.4571, AISI 316Ti
NIEDAX Modell-Nr. : KLMV 40 E5
EP Material_____ EP Lohn_____
Einheitspreis/Stueck

Sicherheit & Umwelt

REACH-Datum	05.11.2025
REACH-Info	Konform
RoHS-Info	Konform

Ursprung & Außenhandel

Herkunftsland	DE
Statistische Warennummer	73089059