

## GFK-Enddeckel

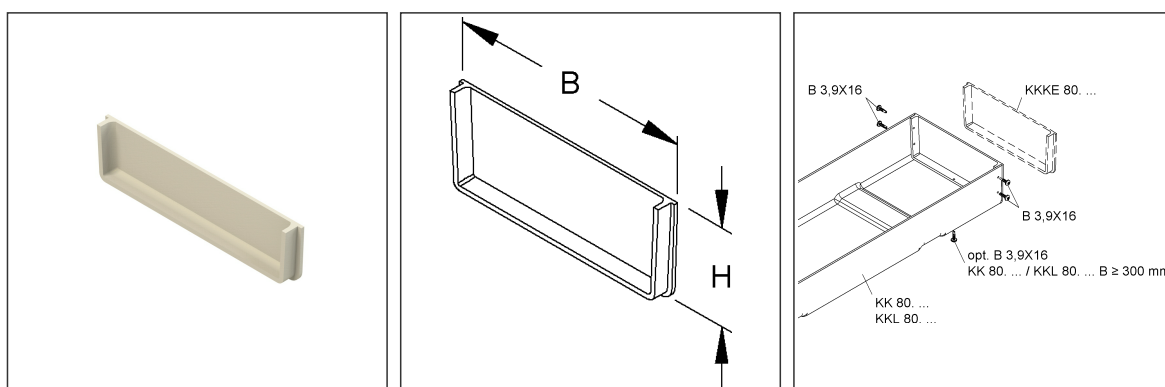
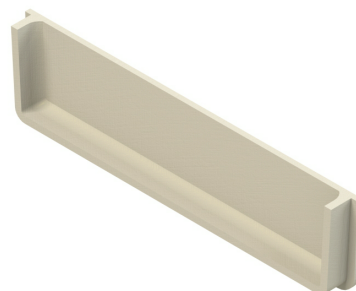
gepresst

**KKKE 80.250**

EAN: 4013339955275

bevorzugte VPE:1 St.

Die fotorealistischen Bilder sind als Symbolbilder zu betrachten



### Artikelbeschreibung

GFK-Enddeckel für KK, 80x250 mm, Polyester glasfaserverstärkt, gepresst, RAL 7032, kieselgrau

### Exkl. Zubehör

Befestigungszubehör exklusive	Erforderliches Befestigungszubehör mind. 4 selbstbohrende Schrauben der Größe 3,9X16 mm in den empfohlenen Edelstahl Werkstoffklassen 1.4116, 1.4122 und 1.4034 werden benötigt.
-------------------------------	--

### Preiszusatzinfos

Rabattgruppe	N15
Mengeneinheit	St.

### Gewicht

Gewicht Mengeneinheit	140 g / St.
Nettogewicht in kg pro 100	14 kg / 100St.

# Technisches Datenblatt

## Kabelrinnen-System

KKKE 80.250

Die fotorealistischen Bilder sind als Symbolbilder zu betrachten

### Physische Artikeldimensionen

Höhe	20,00 mm
Breite	80,00 mm
Tiefe / Länge	250 mm

### Verpackungsstufen

<b>1 Stück = 1 Stück</b>		✓ kleinste VPE			
Länge	250 mm	Breite	80,00 mm	Höhe	20,00 mm
Bruttogewicht	0,14 kg	Volumen	0,000 m³		
Mindestmenge	1,00 St.	Höchstmenge	1,00 St.		

### Ausschreibungstext

GFK-Enddeckel, gepresst, zur Abdeckung der Kabelrinnenenden, anteilmäßiges Befestigungszubehör min. 4 selbstbohrende Schrauben der Größe 3,9x16 mm in den empfohlenen Edelstahl Werkstoffklassen 1.4116, 1.4122 und 1.4034 werden benötigt, halogenfrei.

Artikel in verschiedenen Harzmischungen erhältlich.

Verwendung für: GFK-Kabelrinne KK 80...

GFK-Kabelrinne KKL 80...

Abmessungen (ca. Maße) H x B : 80 x 250 mm

Werkstoff : UP-GF (glasfaserverstärkter Polyester)

Farbton : kieselgrau

RAL : 7032 (ähnlich)

NIEDAX Modell-Nr. : KKKE 80.250

EP Material\_\_\_\_\_ EP Lohn\_\_\_\_\_

Einheitspreis/Stueck

### Sicherheit & Umwelt

REACH-Datum	05.11.2025
REACH-Info	Konform
RoHS-Info	Konform

### Ursprung & Außenhandel

Herkunftsland	FR
Statistische Warennummer	39259020