

GFK-Enddeckel

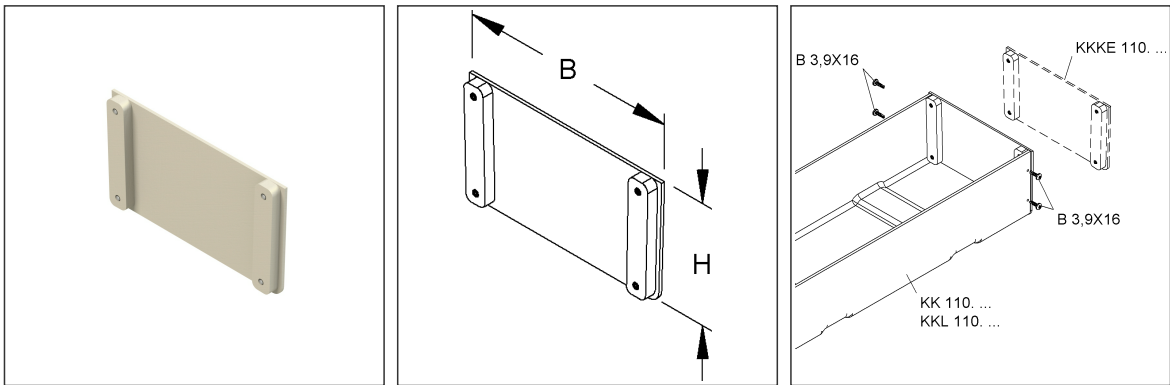
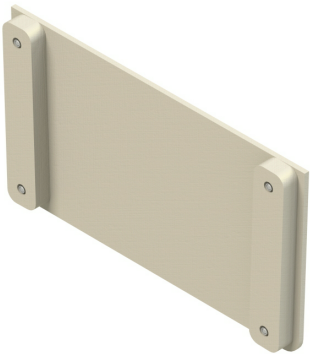
gepresst, dreiteilig, vernietet

KKKE 110.200

EAN: 4013339955336

bevorzugte VPE:1 St.

Die fotorealistischen Bilder sind als Symbolbilder zu betrachten



Artikelbeschreibung

GFK-Enddeckel für KK, 110x200 mm, Polyester glasfaserverstärkt, gepresst, RAL 7032, kieselgrau

Exkl. Zubehör

Befestigungszubehör exklusive

Erforderliches Befestigungszubehör mind. 4 selbstbohrende Schrauben der Größe 3,9X16 mm in den empfohlenen Edelstahl Werkstoffklassen 1.4116, 1.4122 und 1.4034 werden benötigt.

Preiszusatzinfos

Rabattgruppe

N15

Mengeneinheit

St.

Gewicht

Gewicht Mengeneinheit

186 g / St.

Nettogewicht in kg pro 100

19 kg / 100St.

Technisches Datenblatt

Kabelrinnen-System

KKKE 110.200

Die fotorealistischen Bilder sind als Symbolbilder zu betrachten

Physische Artikeldimensionen

Höhe	20,00 mm
Breite	110,00 mm
Tiefe / Länge	200,00 mm

Verpackungsstufen

1 Stück = 1 Stück		✓ kleinste VPE			
Länge	200,00 mm	Breite	110,00 mm	Höhe	20,00 mm
Bruttogewicht	0,19 kg	Volumen	0,000 m³		
Mindestmenge	1,00 St.	Höchstmenge	1,00 St.		

Ausschreibungstext

GFK-Enddeckel, gepresst, dreiteilig, vernietet, zur Abdeckung der Kabelrinnenenden, anteilmäßiges Befestigungszubehör mind. 4 selbstbohrende Schrauben der Größe 3,9x16 mm in den empfohlenen Edelstahl Werkstoffklassen 1.4116, 1.4122 und 1.4034 werden benötigt, halogenfrei.
Artikel in verschiedenen Harzmischungen erhältlich.
Verwendung für: GFK-Kabelrinne KK 110...
GFK-Kabelrinne KKL 110...
Abmessungen (ca. Maße) H x B : 110 x 200 mm
Werkstoff : UP-GF (glasfaserverstärkter Polyester)
Farbton : kieselgrau
RAL : 7032 (ähnlich)
NIEDAX Modell-Nr. : KKKE 110.200
EP Material_____ EP Lohn_____
Einheitspreis/Stueck

Sicherheit & Umwelt

REACH-Datum	05.11.2025
REACH-Info	Konform
RoHS-Info	Konform

Ursprung & Außenhandel

Herkunftsland	FR
Statistische Warennummer	39259020