

Hängestiel

U-Profil

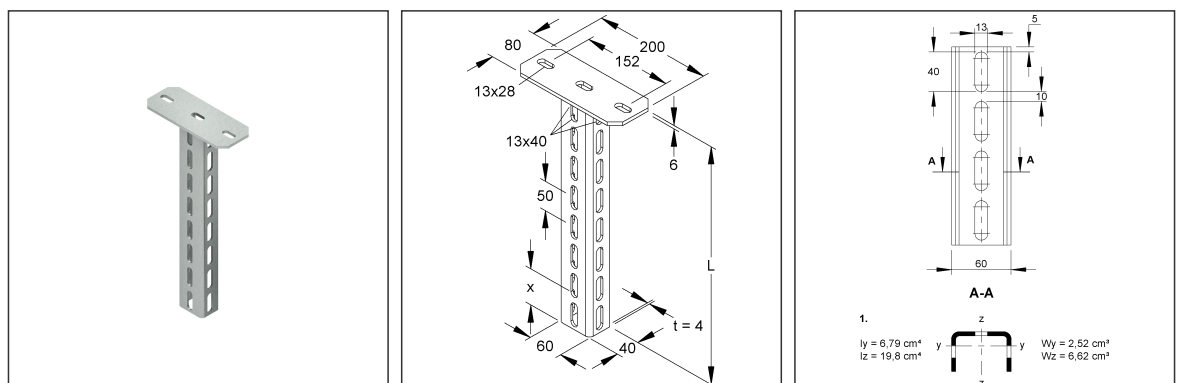
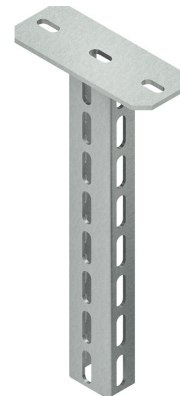
HU 6040/250 E3

EAN: 4013339891832

bevorzugte VPE:1 St.



Die fotorealistischen Bilder sind als Symbolbilder zu betrachten



Artikelbeschreibung

Hängestiel, U-Profil, 60x40x256 mm, Edelstahl, Werkstoff-Nr.: 1.4301, AISI 304, gebeizt

Preiszusatzinfos

Rabattgruppe	N13
Mengeneinheit	St.

Gewicht

Gewicht Mengeneinheit	1,466 kg / St.
Nettogewicht in kg pro 100	147 kg / 100St.

Physische Artikeldimensionen

Höhe	80,00 mm
Breite	200,00 mm
Tiefe / Länge	256 mm

Technisches Datenblatt

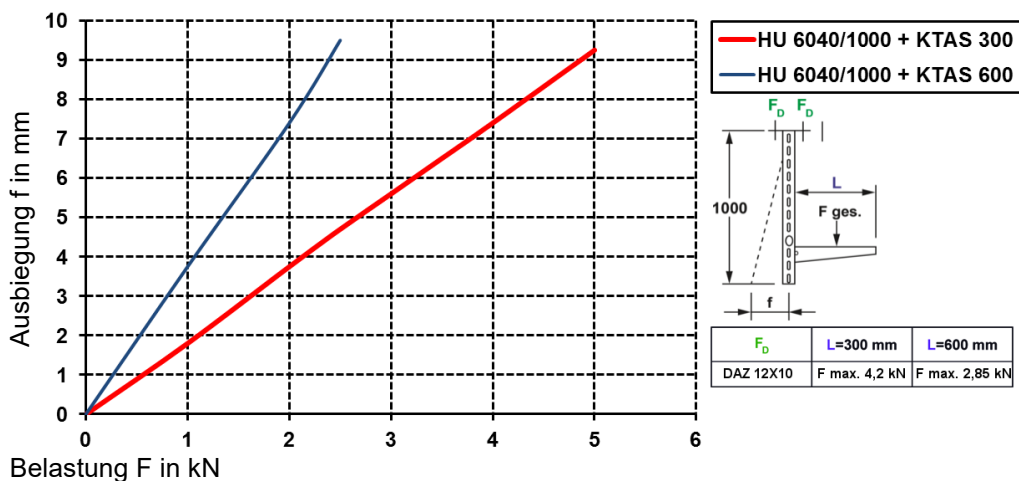
Profile und Hängestiele

HU 6040/250 E3

Die fotorealistischen Bilder sind als Symbolbilder zu betrachten

Belastungsangaben (nicht gültig für den Funktionserhalt)

Belastungsdiagramm: Hängestielausbiegung bei einseitiger Lasteinleitung



Bei annähernd gleicher symmetrischer Lasteinleitung ist eine Ausbiegung kaum messbar.

Verpackungsstufen

1 Stück = 1 Stück

✓ kleinste VPE

Länge	256 mm	Breite	200,00 mm	Höhe	80,00 mm
Bruttogewicht	1,47 kg	Volumen	0,004 m³		
Mindestmenge	1,00 St.	Höchstmenge	1,00 St.		

Ausschreibungstext

Hängestiel, 3-seitig durchgehend gelochtes U-Profil mit angeschweißter Kopfplatte, System HU 6040/..., für Ausleger zur ein-/zwei- und dreiseitigen Verlegung, um die Verformung des Hängestielprofils bei der Montage von Ausleger zu verhindern, ist aus statischen Gründen das Hängestiel-Distanzprofil HDS 60.40 E3 mit Sechskantschraube zu berücksichtigen, bei einer einseitigen Befestigung des Auslegers am Hängestielprofil ist bevorzugt die geschlossene Seite des Auslegers fluchtend mit dem Profilsteg des Hängestiels anzubringen. Aus statischen Gründen und um ein problemloses Aufsetzen der Schutzkappe zu ermöglichen, muss der Ausleger im Abstand von $x=50\text{ mm}$ (Auslegerunterkante bis Hängestielenende), oberhalb des Hängestielenendes montiert werden. Die Belastungsangaben im Belastungsdiagramm zur "Hängestielausbiegung bei einseitiger Lasteinleitung" gelten nur bei ausreichender Verankerung mit dem tragenden Untergrund. Die Einleitung der Lasten in das Bauwerk ist mit der Bauleitung abzustimmen. Die jeweils gültigen Richtlinien und Bestimmungen sind zu beachten.

VDE zertifiziert!

Verwendung für: Ausleger KTAM... E3

KTA... E3

KTAS... E3

Abmessungen (ca. Maße)

Kopfplatte $L \times B \times t$: $200 \times 80 \times 6\text{ mm}$

Befestigungslochung : $13 \times 28\text{ mm}$

mittiger Abstand : 152 mm

U-Profil : $40 \times 60 \times 40\text{ mm}$

Materialstärke t : 4 mm

Technisches Datenblatt

Profile und Hängestiele

HU 6040/250 E3

Die fotorealistischen Bilder sind als Symbolbilder zu betrachten

Ausschreibungstext

dreiseitige Profillochung, einreihig : 13 x 40 mm
mittiger Abstand : 50 mm
Gesamtlänge L : 256 mm
Werkstoff : Edelstahl, Werkstoff Nr. 1.4301, AISI 304
NIEDAX Modell-Nr.: HU 6040/250 E3
EP Material_____ EP Lohn_____
Einheitspreis/Stueck

Sicherheit & Umwelt

REACH-Datum	25.06.2025
REACH-Info	Konform
RoHS-Info	Konform

Ursprung & Außenhandel

Herkunftsland	DE
Herkunftsbundesland	RP
Statistische Warennummer	73089059