

Vertikaleck, verstellbar

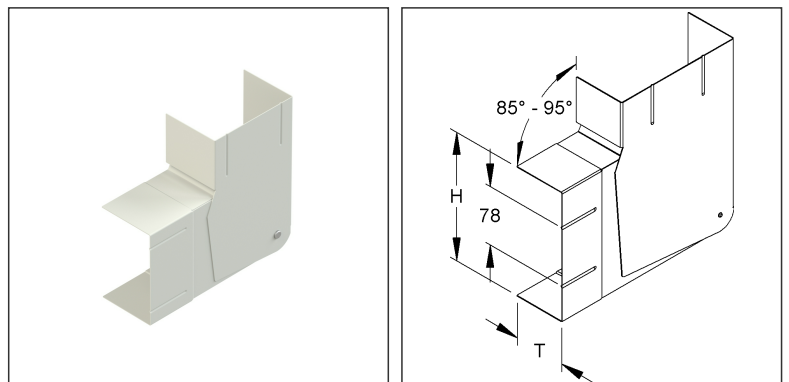
mit schwenkbaren Schenkel

GKVV 110-78T70 C

EAN: 4013339209194

bevorzugte VPE:2 St.

Die fotorealistischen Bilder sind als Symbolbilder zu betrachten



Artikelbeschreibung

GK-Vertikaleck 90°, verstellbar +/- 5°, einzügig symmetrisch 110x70 mm, Stahl, bandverzinkt DIN EN 10346, pulverbeschichtet

Preiszusatzinfos

Rabattgruppe	N17
Mengeneinheit	St.

Gewicht

Gewicht Mengeneinheit	671 g/ St.
Nettogewicht in kg pro 100	67 kg/ 100St.

Physische Artikeldimensionen

Höhe	182,00 mm
Breite	70,00 mm
Tiefe / Länge	204 mm

Technisches Datenblatt

Gerätekanal-System

GKVV 110-78T70 C

Die fotorealistischen Bilder sind als Symbolbilder zu betrachten

Verpackungsstufen

1 Stück = 1 Stück		✓ kleinste VPE			
Länge	205 mm	Breite	70,00 mm	Höhe	182,00 mm
Bruttogewicht	0,67 kg	Volumen	0,003 m³		
Mindestmenge	1,00 St.	Höchstmenge	1,00 St.		

2 Stück = 1 Umkarton		✓ bevorzugte VPE			
Länge	205 mm	Breite	75,00 mm	Höhe	187,00 mm
Bruttogewicht	1,34 kg	Volumen	0,003 m³		
Mindestmenge	2,00 St.	Höchstmenge	2,00 St.		

Ausschreibungstext

Gerätekanal-Vertikaleck, verstellbar, schwenkbare Schenkel ermöglichen einen Ausgleich von Winkeltoleranzen im Bereich von 85°-95°, Sichtflächen in RAL Farbton gemäß Herstellerkatalog elektrostatisch pulverbeschichtet, zum Aufsetzen auf den Gerätekanal, der Potentialausgleich erfolgt über die Potentialausgleichsleitung GSLH... und die Stoßstellenverbinder GSVA..., beide Schenkel des Formteils müssen in den Potentialausgleich einbezogen werden, bitte gesondert bestellen.

VDE zertifiziert!

Verwendung für : Gerätekanal GKU 110-78T70 C

Abmessungen (ca. Maße) Höhe H (innen) x Tiefe T : 110 x 70 mm

für Deckelöffnung : 78 mm

Farbton : _____

RAL : _____

Werkstoff : Stahl, bandverzinkt nach DIN EN 10346

NIEDAX Modell-Nr. : GKVV 110-78T70 C

EP Material _____ EP Lohn _____

Einheitspreis/Stueck

Sicherheit & Umwelt

REACH-Datum	05.11.2025
REACH-Info	Konform
RoHS-Info	Konform

Ursprung & Außenhandel

Herkunftsland	DE
Statistische Warennummer	73089059