

Vertikaleck 90°

einzigig symmetrisch, ohne Bodenlaschen für die Aufnahme der Trennsteg

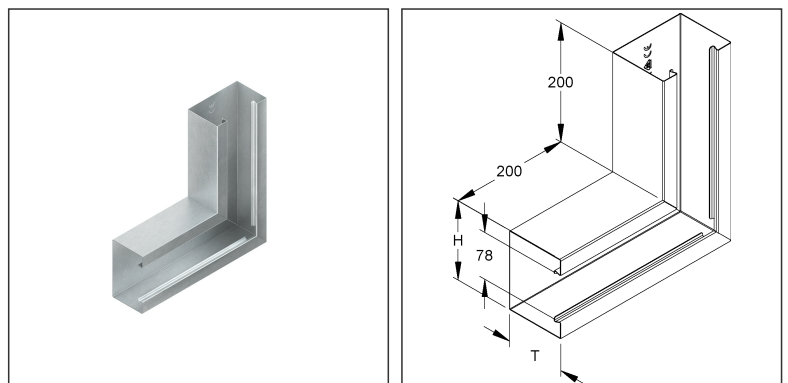
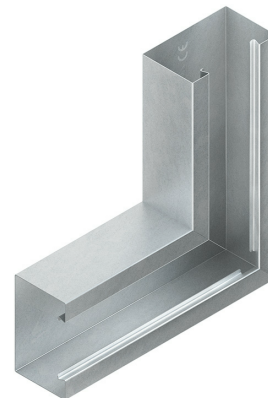
GKV 170-78T100 C

Solange noch Bestand vorhanden

EAN: 4013339721702

bevorzugte VPE:2 St.

Die fotorealistischen Bilder sind als Symbolbilder zu betrachten



Ersatzartikel

GKV 170-78T90 C	GK-Vertikaleck 90°, einzigig symmetrisch, 170x90 mm, De-Öffnung 78 mm, Stahl, bandverzinkt DIN EN 10346, pulverbeschichtet
------------------------	--

Artikelbeschreibung

GK-Vertikaleck 90°, einzigig symmetrisch, 170x100 mm, De-Öffnung 78 mm, Stahl, bandverzinkt DIN EN 10346, pulverbeschichtet

Preiszusatzinfos

Rabattgruppe	N17
Mengeneinheit	St.

Gewicht

Gewicht Mengeneinheit	2,285 kg / St.
Nettogewicht in kg pro 100	228 kg / 100St.

Technisches Datenblatt

Gerätekanal-System

GKV 170-78T100 C

Die fotorealistischen Bilder sind als Symbolbilder zu betrachten

Ersatzartikel

GKV 170-78T90 C	GK-Vertikaleck 90°, einzügig symmetrisch, 170x90 mm, De-Öffnung 78 mm, Stahl, bandverzinkt DIN EN 10346, pulverbeschichtet
------------------------	--

Physische Artikeldimensionen

Höhe	370 mm
Breite	100,00 mm
Tiefe / Länge	370 mm

Verpackungsstufen

1 Stück = 1 Stück		✓ kleinste VPE			
Länge	370 mm	Breite	100,00 mm	Höhe	370 mm
Bruttogewicht	2,28 kg	Volumen	0,014 m³		
Mindestmenge	1,00 St.	Höchstmenge	1,00 St.		

2 Stück = 1 Stülpkarton		✓ bevorzugte VPE			
Länge	555 mm	Breite	380 mm	Höhe	170,00 mm
Bruttogewicht	5,01 kg	Volumen	0,036 m³		
Mindestmenge	2,00 St.	Höchstmenge	2,00 St.		

Ausschreibungstext

Gerätekanal-Vertikaleck 90°, aus bandverzinktem Stahl nach DIN EN 10346, Sichtflächen in RAL Farbton gemäß Herstellerkatalog elektrostatisch pulverbeschichtet, ohne Bodenlaschen für die Aufnahme der Trennsteg, der Potentialausgleich erfolgt über die zwangsläufig kontaktierenden Stoßstellenverbinder GSTE.../GSTA..., bitte gesondert bestellen.

VDE zertifiziert!

Abmessungen (ca. Maße) H x T : 170 x 100 mm

Schenkellänge innen: 200 mm

Deckelöffnung : 78 mm

Farbton: _____ RAL: _____

NIEDAX Modell-Nr. : GKV 170-78T100 C

EP Material _____ EP Lohn _____

Einheitspreis/Stueck

Sicherheit & Umwelt

REACH-Datum	25.06.2025
REACH-Info	Konform
RoHS-Info	Konform

Ursprung & Außenhandel

Herkunftsland	DE
Statistische Warennummer	73089059

Technisches Datenblatt

Gerätekanal-System

GKV 170-78T100 C

Die fotorealistischen Bilder sind als Symbolbilder zu betrachten

Ersatzartikel

GKV 170-78T90 C	GK-Vertikaleck 90°, einzügig symmetrisch, 170x90 mm, De-Öffnung 78 mm, Stahl, bandverzinkt DIN EN 10346, pulverbeschichtet
------------------------	--

Zugehörige Produkte

Zugehörige Deckel/Deckelzubehör

Modell-Nr.	Beschreibung
GKVD 78 C	Vertikaleck-Deckel, Höhe 78 mm, Stahl, bandverzinkt DIN EN 10346, pulverbeschichtet

Stoßstellenverbinder

Modell-Nr.	Beschreibung
GSTA 170-78T100	Stoßstellenverbinder mit Flachstecker, Tiefe 98 mm, für GKU Höhe 170mm, Stahl, bandverzinkt DIN EN 10346
GSTE 170-78T100	Stoßstellenverbinder, Tiefe 98 mm, für GKU & GKU asymmetr. Höhe 170 mm, Stahl, bandverzinkt DIN EN 10346