

Vertikaleck 90°

einzigig symmetrisch, ohne Bodenlaschen für die Aufnahme der Trennstege

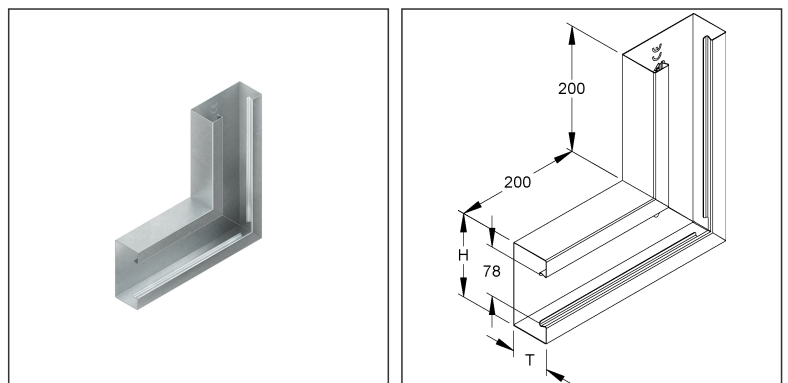
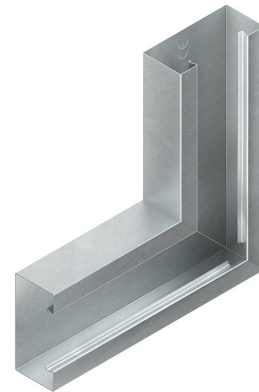
GKV 170-78 S

Solange noch Bestand vorhanden

EAN: 4013339372508

bevorzugte VPE:2 St.

Die fotorealistischen Bilder sind als Symbolbilder zu betrachten



Ersatzartikel

GKV 170-78T70 S	GK-Vertikaleck 90°, einzigig symmetrisch, 170x70 mm, De-Öffnung 78 mm, Stahl, bandverzinkt DIN EN 10346
------------------------	---

Artikelbeschreibung

GK-Vertikaleck 90°, einzigig symmetrisch, 170x61 mm, De-Öffnung 78 mm, Stahl, bandverzinkt DIN EN 10346

Preiszusatzinfos

Rabattgruppe	N17
Mengeneinheit	St.

Gewicht

Gewicht Mengeneinheit	1,664 kg / St.
Nettogewicht in kg pro 100	166 kg / 100St.

Technisches Datenblatt

Gerätekanal-System

GKV 170-78 S

Die fotorealistischen Bilder sind als Symbolbilder zu betrachten

Ersatzartikel

GKV 170-78T70 S	GK-Vertikaleck 90°, einzügig symmetrisch, 170x70 mm, De-Öffnung 78 mm, Stahl, bandverzinkt DIN EN 10346
------------------------	---

Physische Artikeldimensionen

Höhe	370 mm
Breite	60,80 mm
Tiefe / Länge	370 mm

Verpackungsstufen

1 Stück = 1 Stück		✓ kleinste VPE			
Länge	370 mm	Breite	61,00 mm	Höhe	370 mm
Bruttogewicht	1,66 kg	Volumen	0,008 m³		
Mindestmenge	1,00 St.	Höchstmenge	1,00 St.		

2 Stück = 1 Stülpkarton		✓ bevorzugte VPE			
Länge	555 mm	Breite	380 mm	Höhe	60,00 mm
Bruttogewicht	3,77 kg	Volumen	0,013 m³		
Mindestmenge	2,00 St.	Höchstmenge	2,00 St.		

Ausschreibungstext

Gerätekanal-Vertikaleck 90°, aus bandverzinktem Stahl nach DIN EN 10346, ohne Bodenlaschen für die Aufnahme der Trennsteg, der Potentialausgleich erfolgt über die zwangsläufig kontaktierenden Stoßstellenverbinder GSTE.../GSTA..., bitte gesondert bestellen.
VDE zertifiziert!
Abmessungen (ca. Maße) H x T : 170 x 61 mm
Schenkellänge innen: 200 mm
Deckelöffnung : 78 mm
NIEDAX Modell-Nr. : GKV 170-78 S
EP Material_____ EP Lohn_____
Einheitspreis/Stueck

Sicherheit & Umwelt

REACH-Datum	25.06.2025
REACH-Info	Konform
RoHS-Info	Konform

Ursprung & Außenhandel

Herkunftsland	DE
Statistische Warennummer	73089059

Technisches Datenblatt

Gerätekanal-System

GKV 170-78 S

Die fotorealistischen Bilder sind als Symbolbilder zu betrachten

Ersatzartikel

GKV 170-78T70 S	GK-Vertikaleck 90°, einzügig symmetrisch, 170x70 mm, De-Öffnung 78 mm, Stahl, bandverzinkt DIN EN 10346
------------------------	---

Zugehörige Produkte

Zugehörige Deckel/Deckelzubehör

Modell-Nr.	Beschreibung
GKVD 78 S	Vertikaleck-Deckel, Höhe 78 mm, Stahl, bandverzinkt DIN EN 10346

Stoßstellenverbinder

Modell-Nr.	Beschreibung
GSTA 170-78	Stoßstellenverbinder mit Flachstecker, Tiefe 60 mm, für GKV Höhe 170mm, Edelstahl, Werkstoff-Nr.: 1.4310
GSTE 170-78	Stoßstellenverbinder, Tiefe 60 mm, für GKV Höhe 170 mm, Edelstahl, Werkstoff-Nr.: 1.4310