

Vertikaleck 90°

einzigig symmetrisch, ohne Bodenlaschen für die Aufnahme der Trennstege

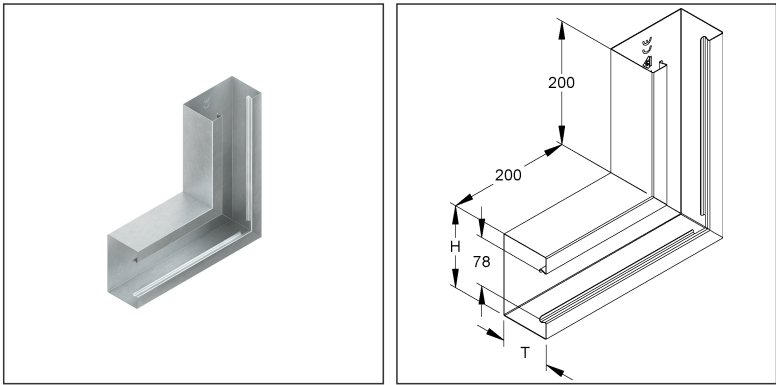
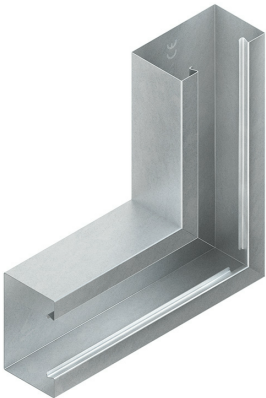
GKV 133-78T80 S

Solange noch Bestand vorhanden

EAN: 4013339372423

bevorzugte VPE:4 St.

Die fotorealistischen Bilder sind als Symbolbilder zu betrachten



Ersatzartikel

<b>GKV 133-78T70 S</b>	GK-Vertikaleck 90°, einzigig symmetrisch, 133x70 mm, De-Öffnung 78 mm, Stahl, bandverzinkt DIN EN 10346
------------------------	---

Artikelbeschreibung

GK-Vertikaleck 90°, einzigig symmetrisch, 133x80 mm, De-Öffnung 78 mm, Stahl, bandverzinkt DIN EN 10346

Preiszusatzinfos

Rabattgruppe	N17
Mengeneinheit	St.

Gewicht

Gewicht Mengeneinheit	1,443 kg / St.
Nettogewicht in kg pro 100	144 kg / 100St.

# Technisches Datenblatt

## Gerätekanal-System

### GKV 133-78T80 S

Die fotorealistischen Bilder sind als Symbolbilder zu betrachten

#### Ersatzartikel

<b>GKV 133-78T70 S</b>	GK-Vertikaleck 90°, einzügig symmetrisch, 133x70 mm, De-Öffnung 78 mm, Stahl, bandverzinkt DIN EN 10346
------------------------	---

#### Physische Artikeldimensionen

Höhe	333 mm
Breite	80,00 mm
Tiefe / Länge	333 mm

#### Verpackungsstufen

<b>1 Stück = 1 Stück</b>		✓ kleinste VPE			
Länge	333 mm	Breite	80,00 mm	Höhe	333 mm
Bruttogewicht	1,44 kg	Volumen	0,009 m³		
Mindestmenge	1,00 St.	Höchstmenge	1,00 St.		

<b>4 Stück = 1 Karton</b>		✓ bevorzugte VPE			
Länge	595 mm	Breite	395 mm	Höhe	180,00 mm
Bruttogewicht	6,95 kg	Volumen	0,042 m³		
Mindestmenge	4,00 St.	Höchstmenge	4,00 St.		

#### Ausschreibungstext

Gerätekanal-Vertikaleck 90°, aus bandverzinktem Stahl nach DIN EN 10346, ohne Bodenlaschen für die Aufnahme der Trennsteg, der Potentialausgleich erfolgt über die zwangsläufig kontaktierenden Stoßstellenverbinder GSTE.../GSTA..., bitte gesondert bestellen.  
VDE zertifiziert!  
Abmessungen (ca. Maße) H x T : 133 x 80 mm  
Schenkellänge innen: 200 mm  
Deckelöffnung : 78 mm  
NIEDAX Modell-Nr. : GKV 133-78T80 S  
EP Material\_\_\_\_\_ EP Lohn\_\_\_\_\_  
Einheitspreis/Stueck

#### Sicherheit & Umwelt

REACH-Datum	25.06.2025
REACH-Info	Konform
RoHS-Info	Konform

#### Ursprung & Außenhandel

Herkunftsland	DE
Statistische Warennummer	73089059

# Technisches Datenblatt

## Gerätekanal-System

### GKV 133-78T80 S

Die fotorealistischen Bilder sind als Symbolbilder zu betrachten

#### Ersatzartikel

<b>GKV 133-78T70 S</b>	GK-Vertikaleck 90°, einzügig symmetrisch, 133x70 mm, De-Öffnung 78 mm, Stahl, bandverzinkt DIN EN 10346
------------------------	---

#### Zugehörige Produkte

#### Zugehörige Deckel/Deckelzubehör

Modell-Nr.	Beschreibung
GKVD 78 S	Vertikaleck-Deckel, Höhe 78 mm, Stahl, bandverzinkt DIN EN 10346

#### Stossstellenverbinder

Modell-Nr.	Beschreibung
GSTA 133-78T80	Stoßstellenverbinder mit Flachstecker, Tiefe 79 mm, für GKV Höhe 133mm, Edelstahl, Werkstoff-Nr.: 1.4310
GSTE 133-78T80	Stoßstellenverbinder, Tiefe 79 mm, für GKV Höhe 133 mm, Edelstahl, Werkstoff-Nr.: 1.4310